

稲城市立病院(大丸1171)

稲城市立病院特集号

お問い合わせ
市立病院経営企画課・医事課
☎377-0931(代表)

最新情報は市立病院HPをチェック!

稲城市立病院

検索



発行 東京都稲城市 編集 秘書広報課広報広聴係 〒206-8601 東京都稲城市東長沼2111 ☎042-378-2111 FAX042-377-4781

地域の医療機関と市立病院が 手を取りあい 稲城の医療を守ります



稲城市内には、稲城市医師会を中心とした地域の医療機関(かかりつけ医)と、高度な医療設備や専門性のある稲城市立病院があります。それぞれに地域医療の役割を分担し、医療機関同士が相互に連携を図ることで、皆さんへ適切な医療を提供します。本特集では、その仕組みや地域医療の体制について紹介します。

稲城市医師会 会長挨拶

5月26日の稲城市医師会定時総会で会長に就任いたしました。コロナ感染症の流行下の3年間、医師会におきましては主に在宅療養者のフォロー等の活動を行い、市立病院にはコロナ外来、入院等で大変お世話になりました。

私は、今まで医師会の理事として主に介護、在宅医療を中心に活動しておりました。現時点では、稲城市内の医療、介護の連携は比較的スムーズに展開しておりますが、今後、市内の後期高齢者が多くなっていくことから、医療依存度が重くなり、市立病院に依頼することが多くなると思われます。

医師会内でも依頼するだけでなく、市立病院から逆紹介をしてもらえるように、医師会内での環境の整備、地域の医療、介護の連携を強化していき、更なる地域包括ケアを推進してまいります。

稲城市医師会 会長 関根 秀明

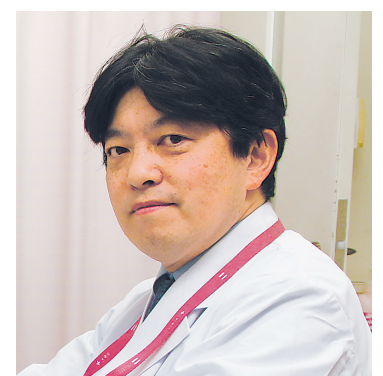


市立病院 院長挨拶

本年は市立病院本院が竣工し四半世紀を迎える節目の年となり、地域の皆様には感謝申し上げます。また、コロナ感染症は5類に移行しましたが、当院では公立病院の使命としてコロナ入院患者の受け入れを継続しております。

市立病院は自治体病院として、都道府県の定める医療計画に沿った医療体制を提供しています。次年度からの第8次医療計画では、新たに「新興感染症対策」が位置付けられ、「医療連携体制」も明確化されます。当院はこの医療計画に定められた役割機能を果たすと共に、救急・入院・手術・専門的治療を充実させた急性期医療を今後も提供してまいります。また、稲城市医師会や近隣医療機関との連携を強化し、紹介・逆紹介を推進し、シームレスな地域医療提供体制の構築を目指して取り組んでまいります。

市立病院 院長 齋藤 淳一



稲城市は地域医療連携に取り組んでいます

地域医療連携とは、高度な医療設備や専門性を持つ市立病院と、地域の医療機関(かかりつけ医や近くの診療所・クリニック等)が相互に連携を図り、患者さんの症状に応じた適切な医療を提供する仕組みです。市立病院と地域の医療機関が役割や機能を分担し治療にあたることで、患者さんが一貫した治療を効率よく受けられるようになります。

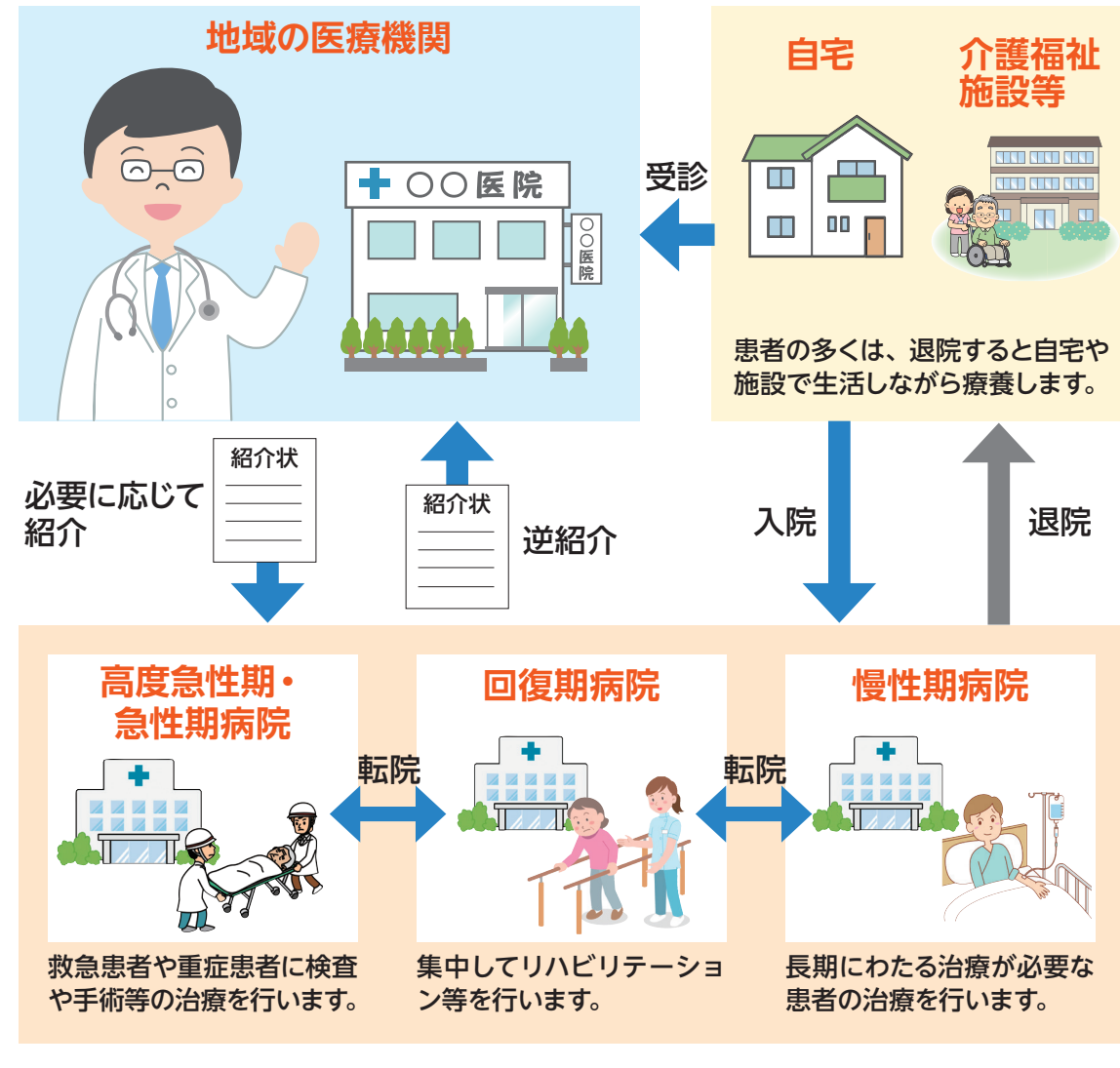
市立病院では、地域の医療機関と協力しながら、この地域医療連携の仕組みを維持し、市民の皆さんが安心して暮らせるための医療体制を整えます。

治療の流れ

- 1 まずは、地域の医療機関(かかりつけ医等)を受診
- 2 地域の医療機関で、入院や特別な検査・治療が必要と判断した場合、病状に応じた医療機関を紹介
- 3 市立病院等の専門的医療機関で検査や治療を行い、病状等によっては入院
- 4 病状が安定し、通院治療が可能となれば、再び地域の医療機関を逆紹介し、かかりつけ医で診察
- 5 リハビリテーションや療養が必要な際は、回復期病院や療養型病院で治療

医療機能の分担・地域医療連携のイメージ

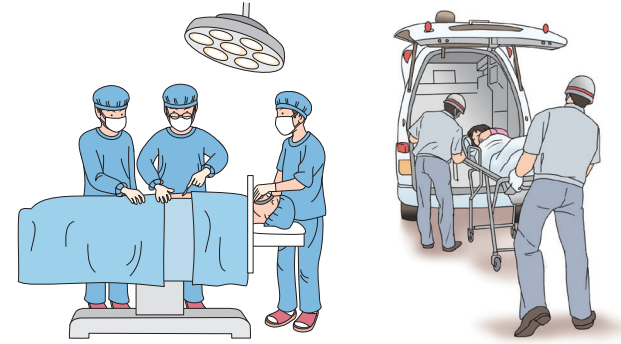
まずは、地域機関(かかりつけ医や近くの診療所・クリニック等)で診てもらいましょう



市立病院は地域の急性期医療を担っています

市立病院では、救急患者や重症患者に、検査や手術等の急性期治療を行っています。

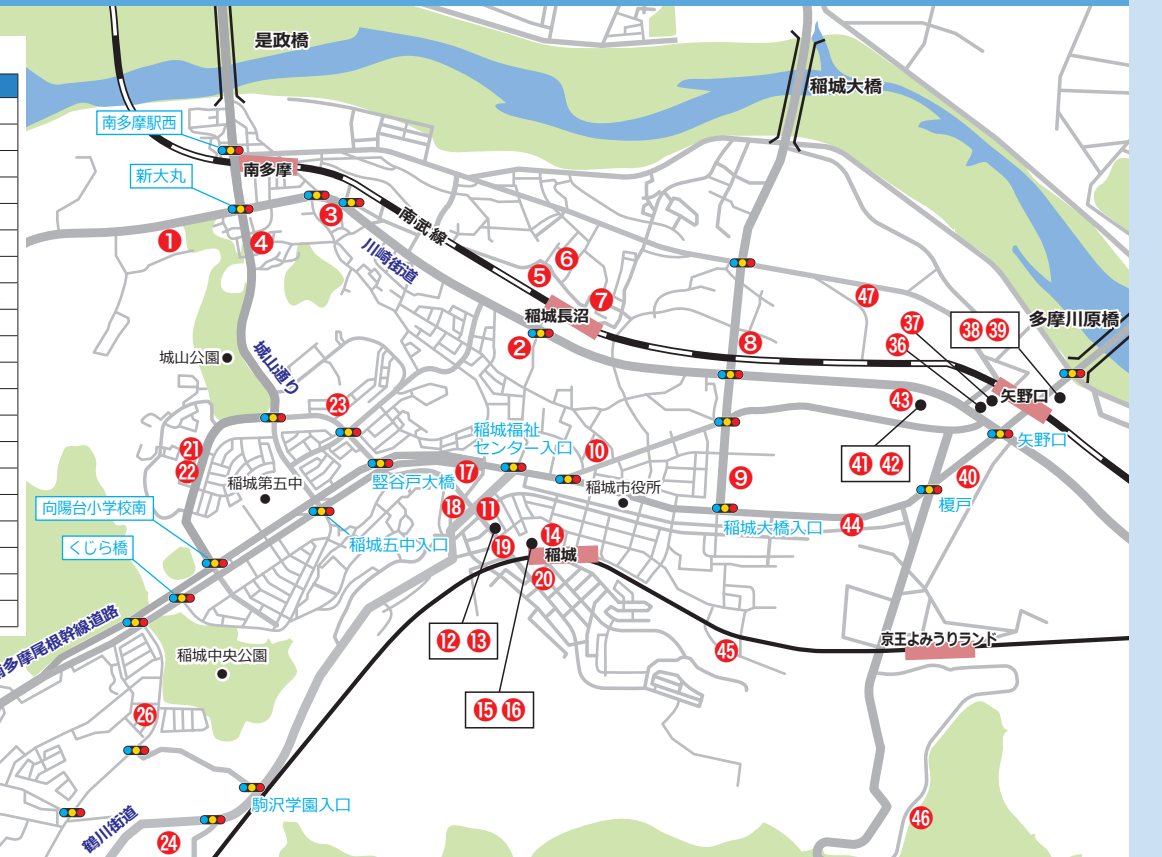
市立病院から在宅での療養を希望する場合は、地域連携看護師やメディカルソーシャルワーカー等が中心となって、医療機関等と連携を図り、患者さんが安心して在宅療養ができるよう、通院支援・退院の調整を行います。



医療機関一覧(令和5年6月1日現在)

大丸・東長沼・百村地区

No	医療機関名	所在地	電話番号
1	稲城市立病院	大丸1171	377-0931
2	稲城診療所	大丸118	377-6128
3	稲城産しの森内科クリニック	大丸936-1	379-8880
4	いしがき医院	大丸3051-1	401-3733
5	稲城長沼眼科	東長沼449-7	379-0135
6	菜の花クリニック	東長沼450-30	313-9272
7	稲城長沼トミー皮フ科	東長沼535	370-8808
8	出川眼科	東長沼800-1	401-5624
9	東長沼クリニック	東長沼1726-16	379-4851
10	なかざわ整形外科	東長沼1989-1	370-2311
11	稲城腎・内科クリニック	東長沼3106-1 ベルヴェル稲城1F	370-7611
12	立花こどもクリニック	東長沼3106-3 オークプラザ2F	378-7277
13	稲城在宅療養クリニック	東長沼3106-3 オークプラザ6D	401-5770
14	あべ内科クリニック	東長沼3107-1 ビアタウン21 2F	379-4870
15	なかお内科クリニック	東長沼3107-4 京王リトナード稲城3F	401-5836
16	稲城ステーション眼科	東長沼3107-4 京王リトナード稲城3F	378-8855
17	菊池医院	百村103-1	378-3333
18	稲城わかばクリニック	百村1604-7	370-0530
19	いなぎ駅前クリニック	百村1607-3	378-1570
20	栄耳鼻咽喉科クリニック	百村1624-1 稲城パークホームズ1F	370-7363



向陽台・坂浜・長峰・若葉台地区

No	医療機関名	所在地	電話番号
21	竹田耳鼻咽喉科気管食道科医院	向陽台5-4-2	377-3087
22	向陽台クリニック	向陽台5-5-3	378-6677
23	上野皮フ科クリニック	向陽台6-2-1	377-1120
24	稲城市立病院附属坂浜診療所	坂浜2936	331-3423
25	若葉台みらいクリニック	坂浜4-25-1 SOCOLA若葉台3F	401-3337
26	長峰クリニック	長峰2-2-2	350-7171
27	ひらた消化器・内視鏡クリニック	若葉台1-55 アクロスプラザ若葉台東	331-1131
28	若葉台耳鼻咽喉科	若葉台2-4-3 新都市センタービル3F	350-2087
29	慶友若葉台整形外科	若葉台2-4-4 クリニックモール若葉台2F	350-7400
30	若葉台クリニック	若葉台2-4-4 クリニックモール若葉台2F	350-6075
31	若葉台ひふ科	若葉台2-4-4 クリニックモール若葉台3F	350-3775
32	若葉台眼科	若葉台2-4-4 クリニックモール若葉台3F	350-8077
33	ペリエの丘クリニック	若葉台2-14-2	350-7350
34	稲城台病院	若葉台3-7-1	331-5531
35	もりこどもクリニック	若葉台4-18-4	350-6977



矢野口・押立地区

No	医療機関名	所在地	電話番号
36	耳鼻咽喉科青龍クリニック	矢野口213 フレグランドⅡ	370-8733
37	谷平医院	矢野口277-2	377-6433
38	矢野口クリニック	矢野口380-2-101	379-0939
39	しのづか眼科	矢野口380-2-103	379-3149
40	東京むさしのクリニック	矢野口636 大和ビル201	401-5200
41	やのくち小児科アレルギー科	矢野口724-7 Nビル1F	370-7707
42	稲城やまざき整形外科	矢野口724-7 Nビル2F	377-4116
43	こせき内科クリニック	矢野口730-1	377-0035
44	かじわら内科・泌尿器科クリニック	矢野口1541 アーバンシャトル1F	370-8770
45	南山リハビリテーション病院	矢野口3124-12	401-7006
46	よみうりランド慶友病院	矢野口3294	044-969-3222
47	桜井医院	押立1254-1	378-3224

平尾地区

No	医療機関名	所在地	電話番号
48	新百合ヶ丘あゆみクリニック	平尾1-24-7 プレミアリッジR-3	350-5575
49	もりや脳神経クリニック	平尾1-33-34	350-3885
50	上野眼科	平尾1-49-6 山王ビル1F	331-5356
51	簡野クリニック	平尾1-50-20 オービル1F	331-8570
52	高クリニック	平尾1-54-20	331-8201
53	新百合ヶ丘眼科	平尾2-16-8	350-3526
54	あいクリニック平尾	平尾3-7-4 コーシャハイム平尾1F	350-5062
55	平尾内科クリニック	平尾3-7-26	331-8221
56	稲城平尾整形外科クリニック	平尾4-24-1 平尾メディカルヴィレッジ1F	350-1122
57	稲城平尾よりそうファミリー内科クリニック	平尾4-24-1 平尾メディカルヴィレッジ2F	350-3230

Q&A

Q1. 紹介状がないと、市立病院(高度な医療設備や専門性を持つ急性期病院)は受診できないのですか?

A1. 紹介状なしでも受診できますが、待ち時間が長くなることや、診察料の他に初診料等の別料金が加算されます。かかりつけ医からの紹介状を持って市立病院を受診することで、これまでの治療経過を活かした治療を、スムーズに受けられます。

Q2. 仕事を休めないのに、市立病院(高度な医療設備や専門性を持つ急性期病院)で夜間や休日等に受診したいのですが…

A2. 最近では、夜間や休日の診療に、緊急性の低い患者さんの受診が増加し、緊急性の高い患者さんへの対応が後回しになる等、大きな問題となっています。診療時間外は医療スタッフも限られているので、応急的な治療・検査しか受けられず、診療時間内に改めて受診し直す可能性もあり、医療費も割高になります。急病や重症の場合を除いて、地域の医療機関で診療時間内に受診するようにしましょう。

Q3. 入院している病院からリハビリテーション病院に転院するといわれたのですが、ずっと同じ病院ではいけませんか?

A3. 病院にはそれぞれ特徴と役割分担があります。種類としては主に「高度急性期病院・急性期病院(市立病院)」「回復期病院」「慢性期病院」に分けられ、患者さんの症状に応じて適切な医療が提供されます。「急性期病院」での急性期治療が終了すると、次に「回復期病院」のリハビリテーション病院に転院し、本格的な訓練をすることとなります。病院が変わるのは不安だと思いますが、転院先の病院へしっかりと治療内容を引き継ぎますのでご安心ください。

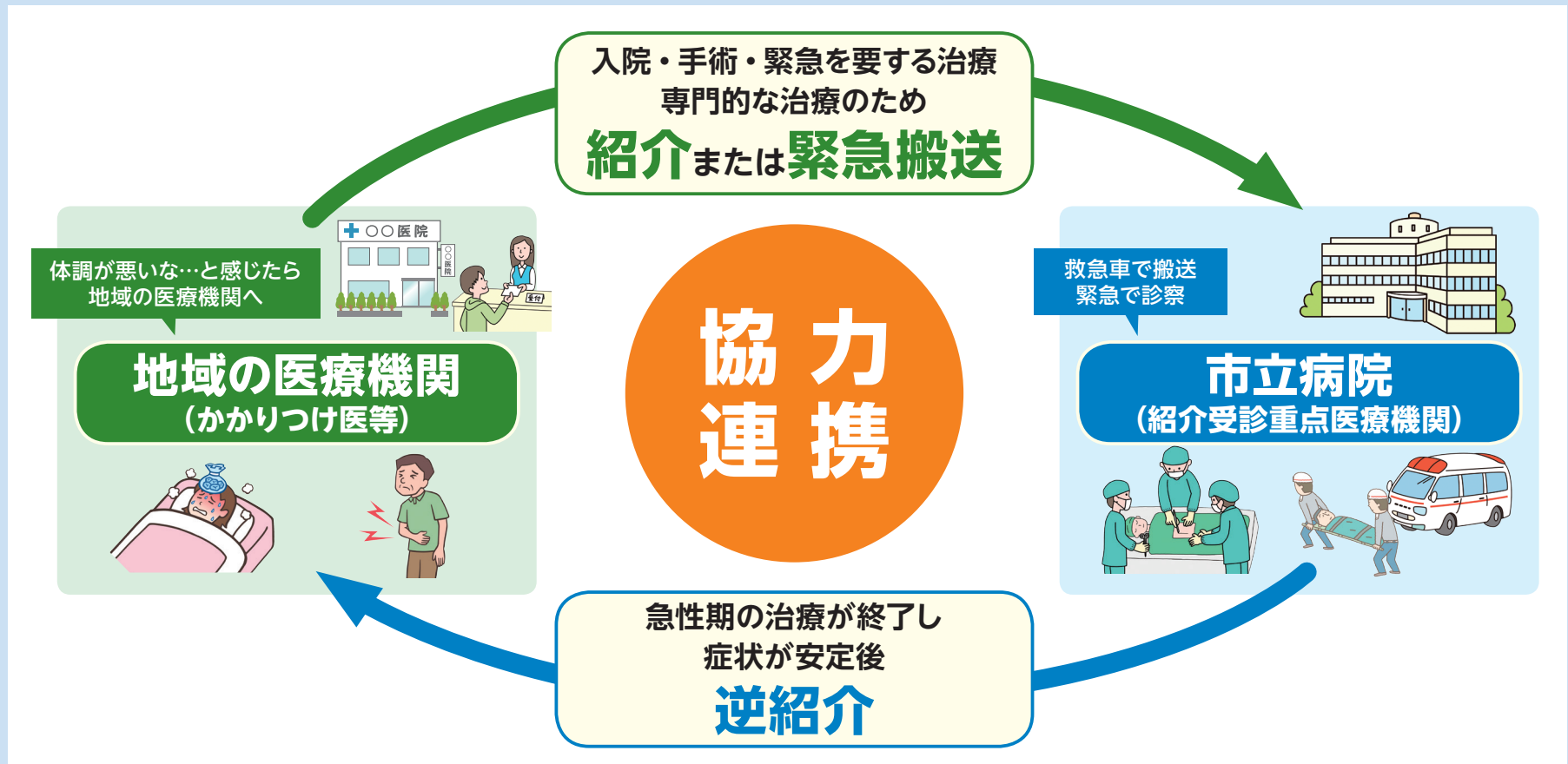
Q4. 今受診している急性期病院でずっと診療したいのですが、医師から近所の医療機関への紹介状を発行してもらいました。これはどのような意味なのでしょう?

A4. 一般的には「症状が安定しているので、今後はかかりつけ医等の地域の医療機関において診療をお願いします」という意味です。今受診されている急性期病院で、引き続き診療を受けられたいお気持ちは理解できますが、症状が安定した患者さんを診療し続けると、外来患者さんが増え続けて、高度な医療設備や専門性を必要とする患者さんへの対応が遅れる原因にもなります。ご理解・ご協力をよろしくお願いします。

8月1日より 稲城市立病院は 紹介受診重点医療機関 となりました

医療法の改正に伴い令和4年度から始まった、外来医療の実施状況等を各都道府県に報告する外来機能報告制度で、市立病院は紹介受診重点医療機関の基準に適合したため、南多摩保健医療圏域における東京都地域医療構想調整会議の協議の結果、8月1日付で国の定める紹介受診重点医療機関となりました。

市立病院が紹介受診重点医療機関に指定されることで、地域の医療機関(かかりつけ医等)での初期診療と、市立病院での専門医による入院治療や手術・救急患者の受け入れ等で、連携・協力体制が強化されます。これにより、市立病院での高度な検査や治療、入院の受け入れ等がスムーズに行われ、将来的に外来の待ち時間の短縮にもつながる等、患者さんの負担軽減が図られます。



地域の医療機関 (かかりつけ医等)

- 健康に関することを何でも相談できます
日頃の状態を把握しているかかりつけ医であれば、日頃の健康状態を知ってもらえるので、ちょっとした体調の変化にも気づきやすく、病気の予防や早期発見・早期治療が可能になります。
- 必要な時は専門の医師・医療機関を紹介してくれます
かかりつけ医は、症状に応じて適切な医療機関・医師をスムーズに紹介してくれます。
- 身近で頼りになる医師です
かかりつけ医がいれば、病気や症状、治療法等についての的確なアドバイスをしてくれます。

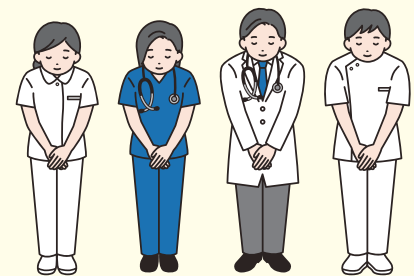
市立病院 (紹介受診重点医療機関)

- 医療資源(人材や医療機器等)を有効に活用するため、市立病院は次のような特徴を持つ医療機関となります
- ・地域の医療機関では対応できない患者さん、救急患者さん、専門的治療を必要とする患者さん、手術や入院診療が必要な患者さんを主に担当します。
- ・高度な放射線診断装置や治療機器等を利用して検査や治療等を担うことで、地域の医療を支援します。
- ・新興感染症等への対応を率先して行います。

市立病院からのお願い

日本では、必要な医療を受けられる社会を守るために、医師をはじめとする医療従事者が長時間労働等の努力をすることで支えられています。

令和6年4月より、医師の時間外・休日労働時間の上限時間を原則年間960時間とする新しい働き方のルールが始まります。これにより医師の働き方が変わりますが、これからも地域医療を持続的に提供できるよう、市立病院と地域の医療機関の連携と役割分担に、ご理解・ご協力をお願いします。



ホームページをリニューアルしました

市立病院では、8月1日よりホームページを大幅にリニューアルしました。今回のリニューアルでは、デザインやページ構成を見直し、スマートフォンやタブレットでの表示にも対応し、各デバイスから閲覧できるように改善しています。

今後も多くの皆さんにご利用いただけるよう、更なる改善を図り、情報提供を行います。



▲市立病院



▲新ホームページ