

▲明るい選挙のイメージキャラクター  
選挙のめいすいくん (中央)

## 選挙特集号

お問い合わせ  
稲城市選挙管理委員会  
事務局 (市役所内)

## 広報



ホームページ <http://www.city.inagi.tokyo.jp/>  
公式ツイッター [http://twitter.com/inagi\\_city](http://twitter.com/inagi_city)  
メール配信サービス (登録される方は、左のQRコードから、または「inagicity@emp.ikkr.jp」に空メールを送信してください)

市役所(代表) ☎042-378-2111  
平尾出張所 ☎042-331-6346  
若葉台出張所 ☎042-350-6321  
開庁時間 午前8時30分～午後5時

発行 東京都稲城市 編集 秘書広報課広報広聴係 〒206-8601 東京都稲城市東長沼2111 ☎042-378-2111 042-377-4781

7月10日(日)正午～11日(月)正午 総合体育館メインアリーナは利用できません

選挙の開票事務のため、上記期間はメインアリーナを利用できません。ご迷惑をおかけしますが、ご協力をお願いします。

7月9日(土)は前日準備のため学校体育館の個人開放が中止になります

稲城第二・第四・第七小学校、長峰・若葉台小学校の体育館は投票準備のため、個人開放は中止となります。園体育課体育係

### 仕事やレジャーなどで 投票できない方へ 期日前投票をご利用ください

期日前投票には、宣誓書の提出が必要です。投票所入場整理券の裏に宣誓書が記載されていますので、必要事項を記入し、ご来場ください。

▷期日前投票ができる方  
次のいずれかに該当する方

- ①投票日に仕事や冠婚葬祭などがある方
- ②投票日にレジャーや買い物または旅行などの予定がある方
- ③投票日に出産や病気で入院予定の方



#### 期日前投票所

| 会場                    | 開設期間                               | 開設時間         |
|-----------------------|------------------------------------|--------------|
| 市役所1階ロビー              | 6月23日(木)～7月9日(土)<br>※土・日曜日も投票できます。 | 午前8時30分～午後8時 |
| 平尾自治会館<br>平尾3-7-1     | 7月7日(木)・8日(金)                      | 午前9時～午後6時    |
| iプラザギャラリー<br>若葉台2-5-2 | 7月6日(水)～8日(金)                      | 午前9時～午後8時    |

※iプラザでの期日前投票による駐車サービスはございませんので、あらかじめご了承ください。

## はじまります! 18歳選挙権!! 参議院議員選挙 (6月22日公示)

**投票日** 7月10日(日)  
**投票時間** 午前7時～午後8時

国政を託す  
大切な選挙だよ。  
投票へ行こう!



7月10日(日)は、参議院議員選挙の投票日です。選挙権年齢が18歳に引き下げられて初めての選挙です。国政を託す大切な選挙となりますので、皆さんの意思が政治に反映されるよう、棄権しないで投票しましょう。

### 稲城市で投票できる方

平成10年7月11日以前に生まれた次の方

- ①平成28年3月21日までに転入届出をし、引き続き稲城市内に住んでいる方
- ※平成28年3月22日以降に転入届をした方は、稲城市で投票できません。前住所地の選挙管理委員会にお問い合わせください。
- ②選挙人名簿への登録基準日(平成28年6月21日)の4カ月前(平成28年2月21日)以降の転出者であって、転出前に引き続き3カ月以上稲城市の住民基本台帳に記録されていた方

### 市内で住所を移した方

6月3日までに市内転居の届け出をした場合は、新住所の選挙人名簿へ登録されます。また、転出後4カ月を経過すると、選挙人名簿から抹消され投票できなくなります。どこで投票するか不明な場合は、お問い合わせください。

### 選挙人名簿の登録制度が改正されています

●投票は18歳から  
今回の参議院議員選挙から18歳以上の方が投票できるようになりました。いろいろな世代の意見がバランスよく反映されるよう、投票へ行きましょう。

●選挙人名簿への登録日以前の引越により、登録されなかった方を救済します  
転出した方で、旧住所地に住民票の登録期間が3カ月以上あり、そのまま登録基準日まで居住していれば登録される予定だった方は、旧住所地で登録されるようになりました(転出後4カ月を経過した方を除く)。

### 投票の順序と 投票用紙の色

- ①参議院(東京都選出)議員選挙(薄い黄色の投票用紙)
- ②候補者名を記入
- ③参議院(比例代表選出)議

### 投票所入場整理券が無くても投票できます

投票所入場整理券が届かなかった場合や、紛失した場合でも、選挙人名簿で確認できれば、投票できます。投票の際に、投票所受付にお申し出ください。

### 投票所入場整理券は世帯ごとに郵送します

投票所入場整理券は、住民基本台帳の記録に基づき同一世帯全員の分をまとめて封筒に入れて郵送します。

### 代理投票・点字投票

投票所では、字を書くことが不自由な方に、係員が投票の秘密を侵すことなく投票のお手伝いをします。また、目の不自由な方には点字投票を用意しています。遠慮なく投票所受付に申し出てください。

### 選挙公報は、各戸配布でお届けします

候補者の経歴や政見を掲載した選挙公報は、公示日以降、各戸配布でお届けします。また、6月28日(火)頃から「東京都の参院選特設サイト」でもご覧になれる予定です。



表1 郵便等投票ができる方

| 障害などの区分    | 障害などの程度                     |           |
|------------|-----------------------------|-----------|
| 身体障害者手帳    | 両下肢、体幹、移動機能の障害              | 1級または2級   |
|            | 心臓、じん臓、呼吸器、ぼうこう、直腸、小腸の障害    | 1級または3級   |
|            | 免疫、肝臓の障害                    | 1級～3級     |
| 戦傷病者手帳     | 両下肢・体幹の障害                   | 特別項症～第2項症 |
|            | 心臓、じん臓、呼吸器、ぼうこう、直腸、小腸、肝臓の障害 | 特別項症～第3項症 |
| 介護保険の被保険者証 | 要介護状態区分                     | 要介護5      |

表2 代理記載投票ができる方

| 障害の区分   | 障害の程度    |           |
|---------|----------|-----------|
| 身体障害者手帳 | 上肢、視覚の障害 | 1級        |
| 戦傷病者手帳  | 上肢、視覚の障害 | 特別項症～第2項症 |

### 不在者投票

#### 国内滞在地での不在者投票

出張、旅行などで他の市区町村に滞在する場合は、滞在地の選挙管理委員会に投票できます。

#### 不在者投票

不在者投票施設に指定された病院や老人ホームに入所している方は、その施設で不在者投票ができますので、各施設にお問い合わせください。

#### 郵便等による不在者投票

身体に一定の障害がある方などで、表1に該当する方は、郵便で自宅などで投票ができます。更に、表2に該当し、自ら投票の記載ができない方には、代理記載の制度もあります。

#### 不在者投票

不在者投票施設に指定された病院や老人ホームに入所している方は、その施設で不在者投票ができますので、各施設にお問い合わせください。

#### 代理投票・点字投票

投票所では、字を書くことが不自由な方に、係員が投票の秘密を侵すことなく投票のお手伝いをします。また、目の不自由な方には点字投票を用意しています。遠慮なく投票所受付に申し出てください。



### インターネットを利用した選挙運動

○有権者は、ウェブサイトなど（ホームページ、ブログ、ツイッターなどのSNSや動画共有サービスなど）を利用した選挙運動が可能となりましたが、電子メールを利用した選挙運動は引き続き禁止されています。

○候補者・政党などは、ウェブサイトなど及び電子メールを利用した選挙運動ができます。

※事前運動や18歳未満の選挙運動は、禁止されています。

### 開票日と参観

開票は、7月10日(日)の午後9時から稲城市総合体育館で行います。

稲城市開票区の選挙人で、所定の受け付けをしていただければ、参観ができます。

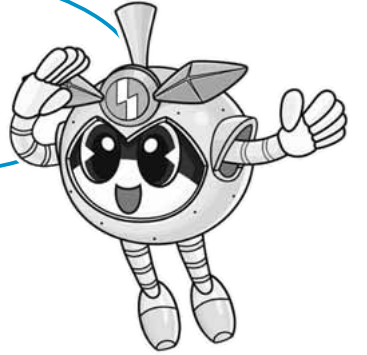
※車での参観は、西駐車場(有料)をご利用ください。南駐車場は、開票事務で使用しますので、利用できません。



# 投票区・投票所

投票の際は、入場整理券に記載された投票所をよくご確認ください。投票日当日(7月10日)は、入場整理券に記載されている投票所以外では、投票できません。

投票日当日は、必ず入場整理券で投票所を確認してね。



※第4投票区の稲城第二小学校は大規模改修中です。足元には、十分お気を付けてください。

投票所周辺道路への、車の駐車はご遠慮ください。ご協力をお願いします。

#### 第1投票区

稲城第一小学校  
稲城市東長沼956

#### 第2投票区

福祉センター  
稲城市百村7

#### 第3投票区

第四保育園  
稲城市大丸607-2

#### 第4投票区

稲城第二小学校  
稲城市坂浜590

#### 第5投票区

稲城第四小学校  
稲城市押立1250

#### 第6投票区

稲城第四中学校  
稲城市押立1768

#### 第7投票区

平尾小学校  
稲城市平尾3-1-3

#### 第8投票区

大丸地区会館  
稲城市大丸251

#### 第9投票区

ふれんど平尾(談話室)  
稲城市平尾1-9-1

#### 第10投票区

稲城第七小学校  
稲城市矢野口1901-2

#### 第11投票区

向陽台小学校  
稲城市向陽台3-2

#### 第12投票区

平尾自治会館  
稲城市平尾3-7-1

#### 第13投票区

城山小学校  
稲城市向陽台6-17

#### 第14投票区

長峰小学校  
稲城市長峰2-8

#### 第15投票区

若葉台小学校  
稲城市若葉台4-5

#### 第16投票区

稲城第三中学校  
稲城市矢野口3043

#### 第17投票区

稲城第六中学校  
稲城市若葉台3-11