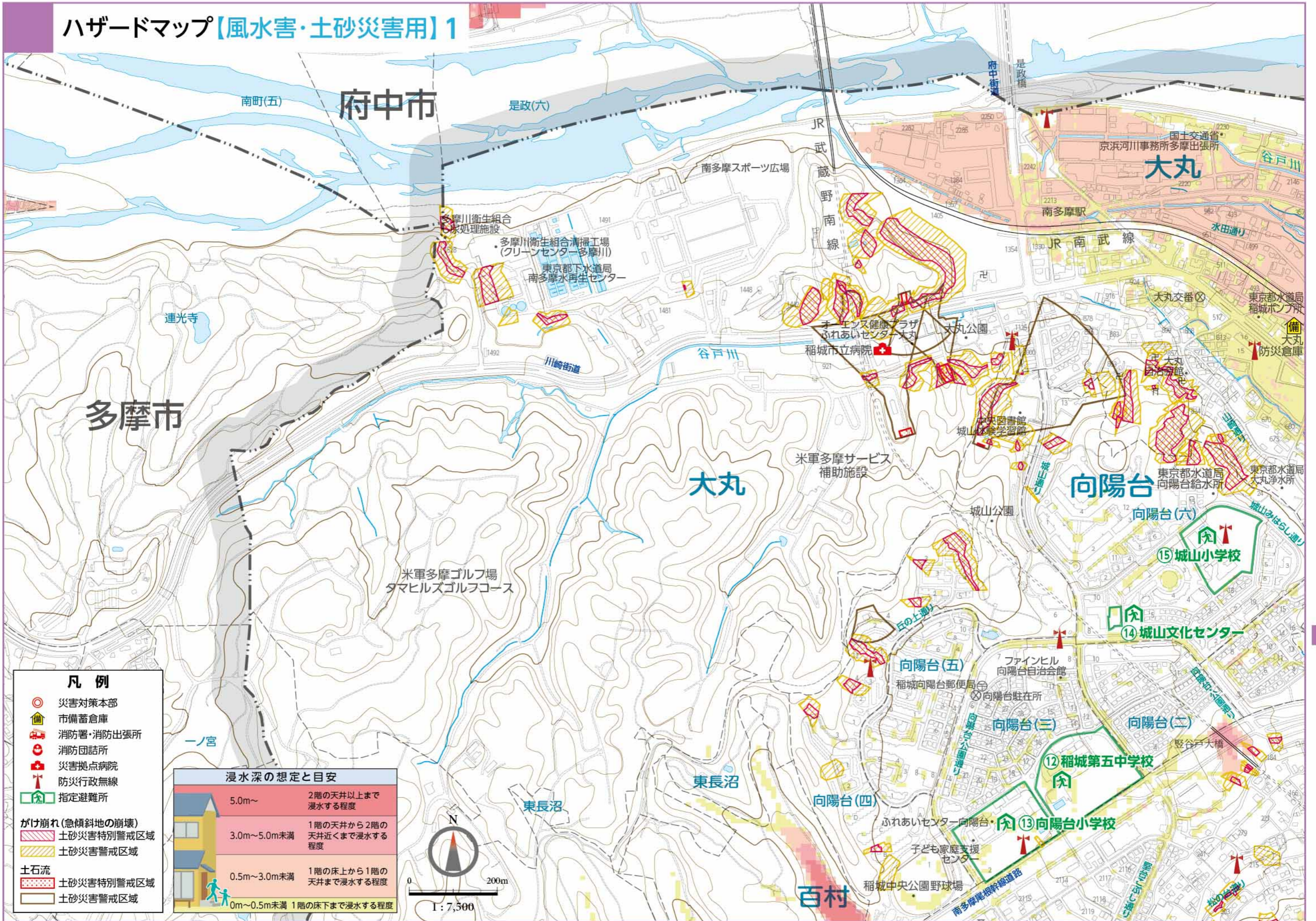


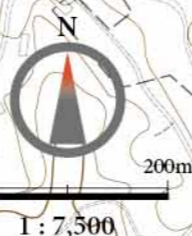
ハザードマップ【風水害・土砂災害用】1



凡例

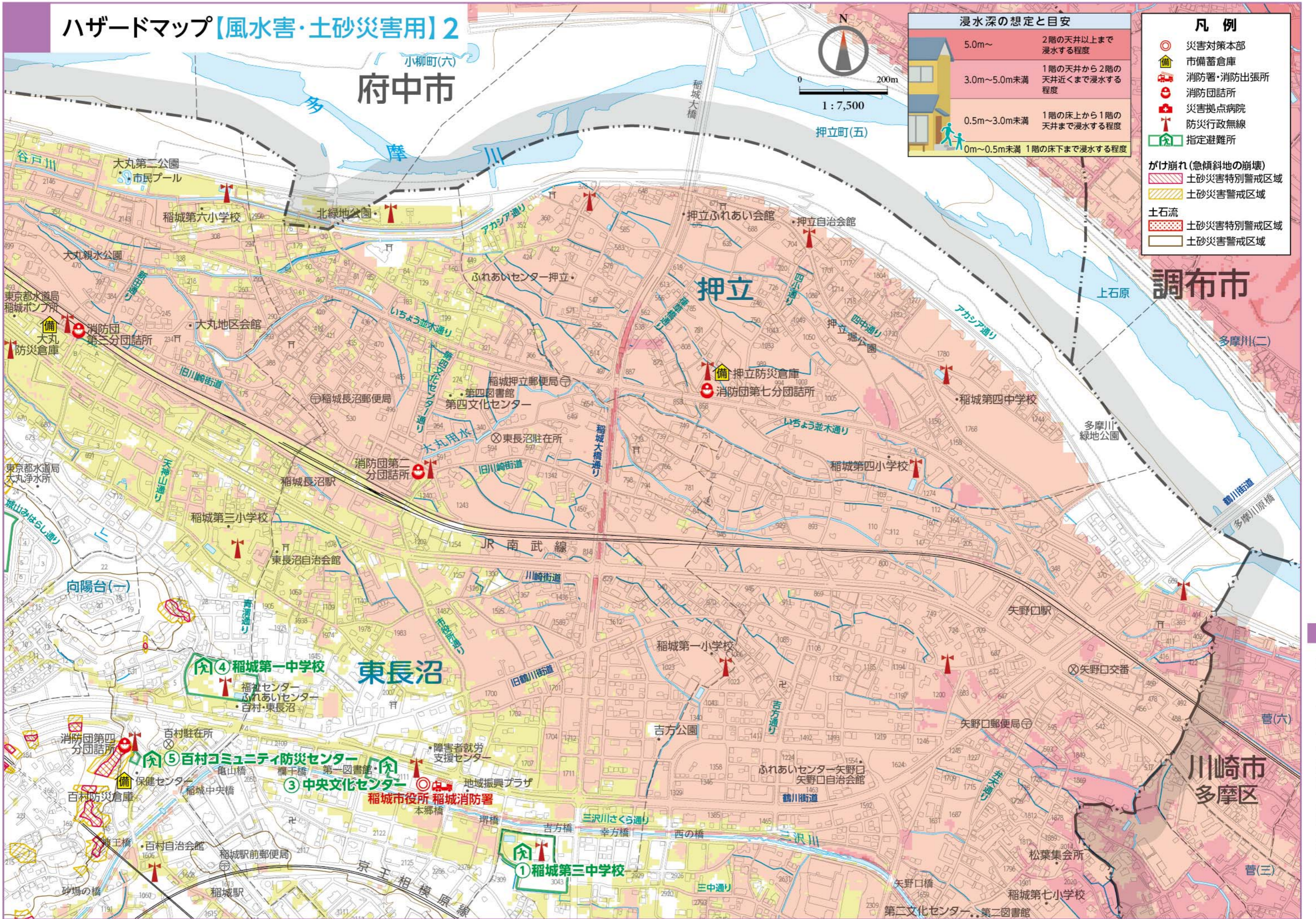
- 災害対策本部
 - 市備蓄倉庫
 - 消防署・消防出張所
 - 消防団詰所
 - 災害拠点病院
 - 防災行政無線
 - 指定避難所
-
- 土砂災害特別警戒区域
 - 土砂災害警戒区域
-
- 土砂災害特別警戒区域
 - 土砂災害警戒区域

浸水深の想定と目安	
5.0m~	2階の天井以上まで浸水する程度
3.0m~5.0m未満	1階の天井から2階の天井近くまで浸水する程度
0.5m~3.0m未満	1階の床から1階の天井まで浸水する程度
0m~0.5m未満	1階の床下まで浸水する程度



ハザードマップ【風水害・土砂災害用】2

府中市

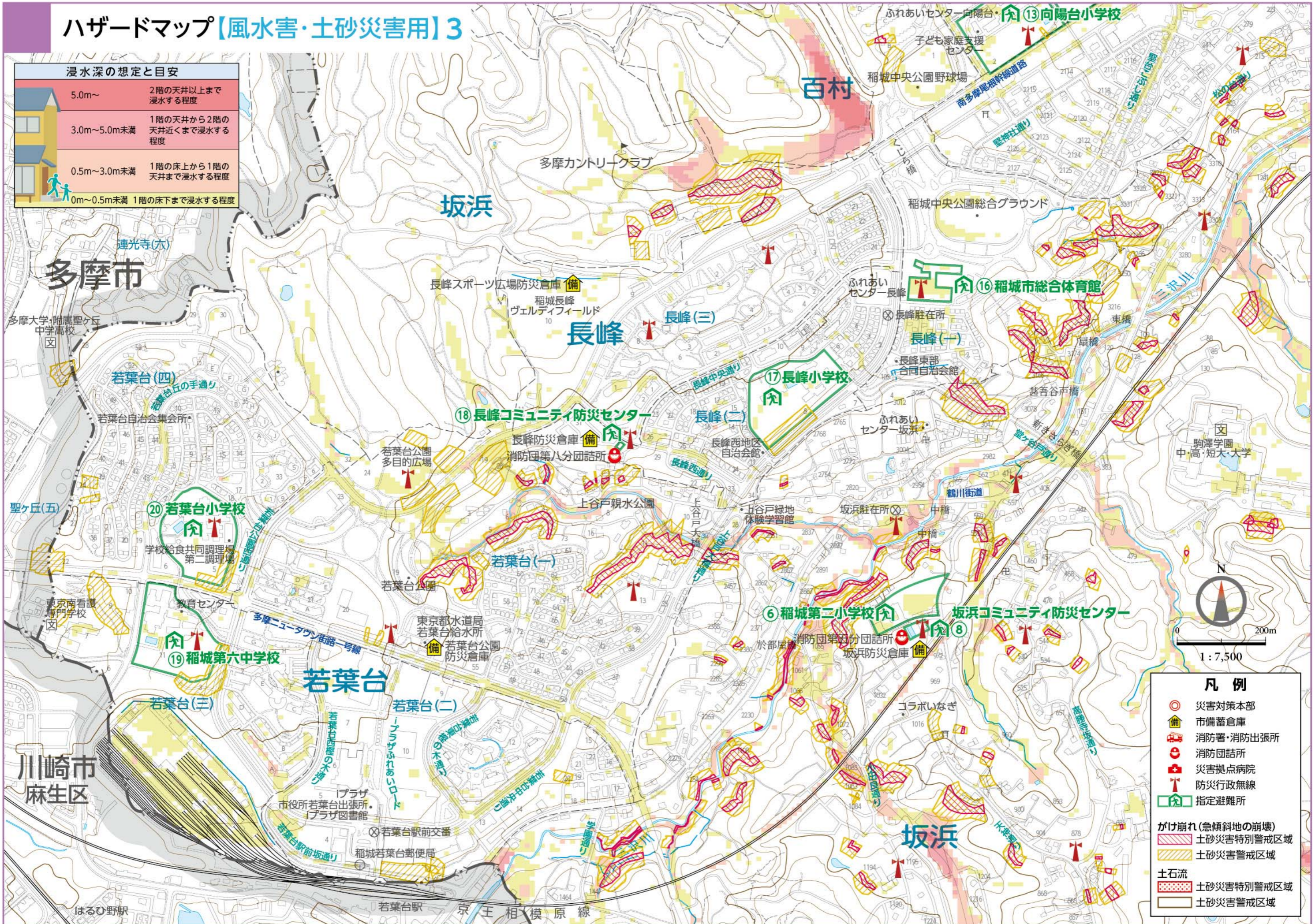


5.0m~	2階の天井以上まで 浸水する程度
3.0m~5.0m未満	1階の天井から2階の 天井近くまで浸水する 程度
0.5m~3.0m未満	1階の床から1階の 天井まで浸水する程度
0m~0.5m未満	1階の床下まで浸水する程度

- ### 凡例
- 災害対策本部
 - 市備蓄倉庫
 - 消防署・消防出張所
 - 消防団詰所
 - 災害拠点病院
 - 防災行政無線
 - 指定避難所
- がけ崩れ(急傾斜地の崩壊)
- 土砂災害特別警戒区域
 - 土砂災害警戒区域
- 土石流
- 土砂災害特別警戒区域
 - 土砂災害警戒区域

ハザードマップ【風水害・土砂災害用】3

5.0m~	2階の天井以上まで浸水する程度
3.0m~5.0m未満	1階の天井から2階の天井近くまで浸水する程度
0.5m~3.0m未満	1階の床から1階の天井まで浸水する程度
0m~0.5m未満	1階の床下まで浸水する程度



凡例

- 災害対策本部
- 市備蓄倉庫
- 消防署・消防出張所
- 消防団詰所
- 災害拠点病院
- 防災行政無線
- 指定避難所

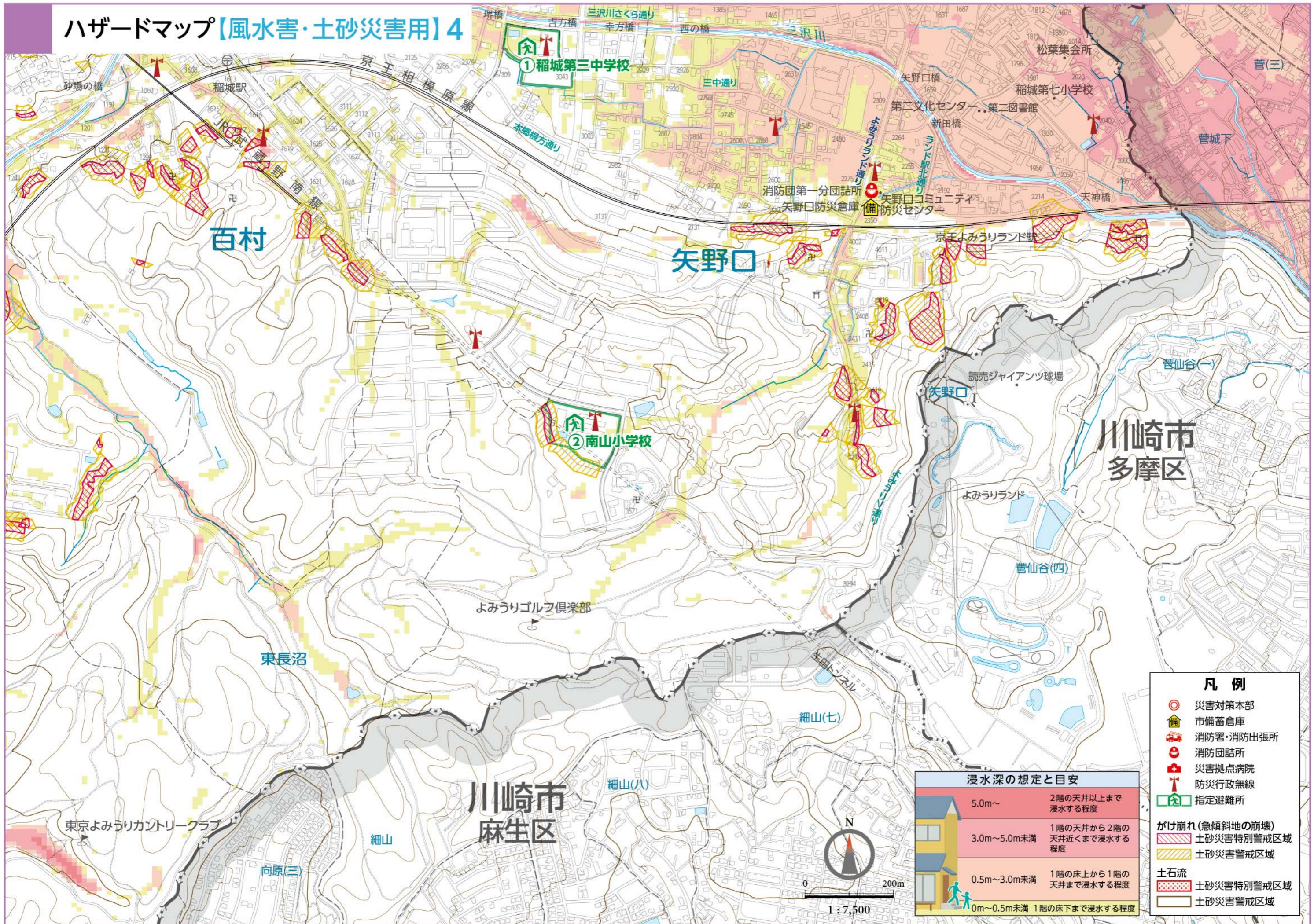
がけ崩れ(急傾斜地の崩壊)

- 土砂災害特別警戒区域
- 土砂災害警戒区域

土石流

- 土砂災害特別警戒区域
- 土砂災害警戒区域

ハザードマップ【風水害・土砂災害用】4



凡例

- 災害対策本部
- 市備蓄倉庫
- 消防署・消防出張所
- 消防団詰所
- 災害拠点病院
- 防災行政無線
- 指定避難所

がけ崩れ(急傾斜地の崩壊)

- 土砂災害特別警戒区域
- 土砂災害警戒区域

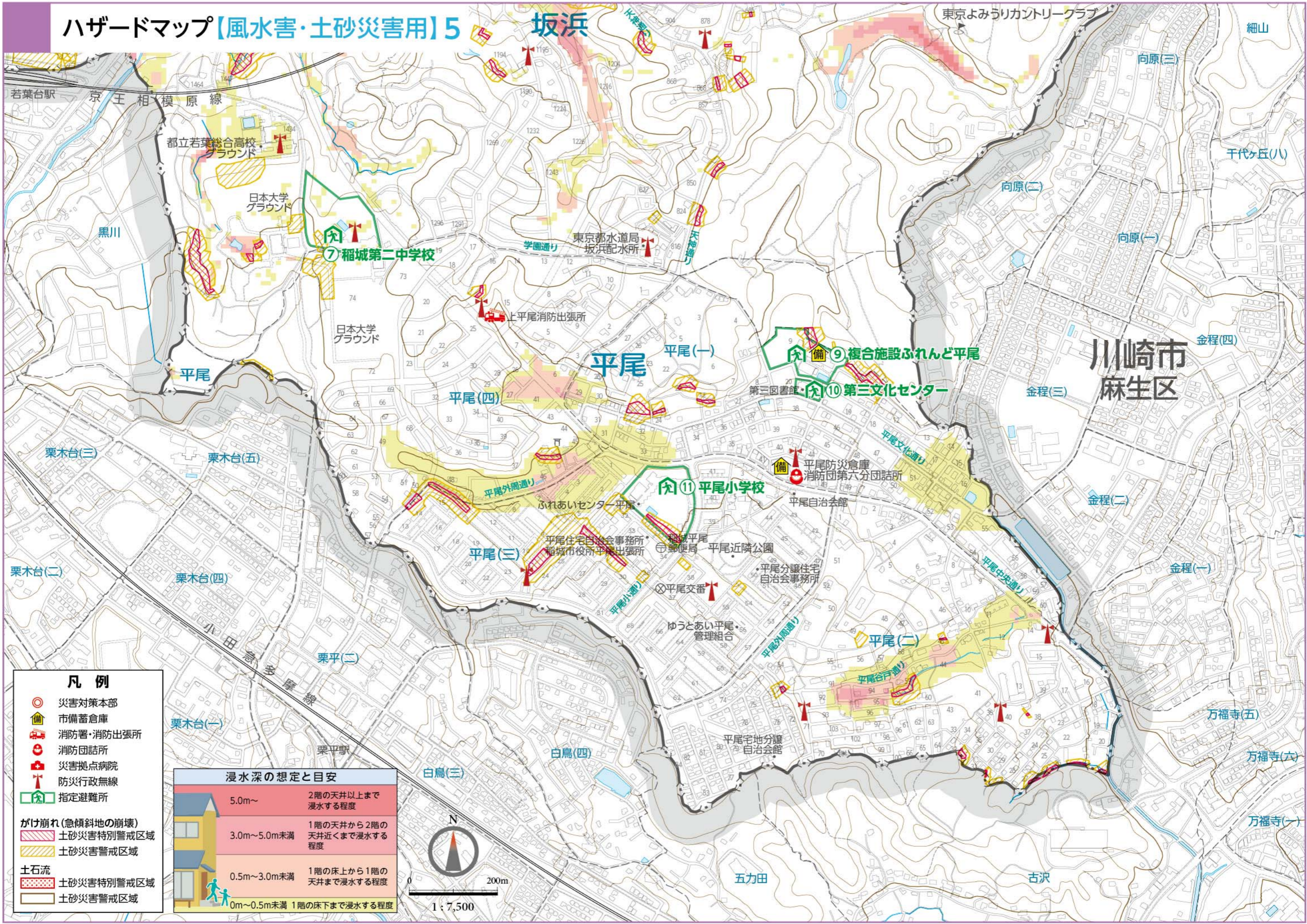
土石流

- 土砂災害特別警戒区域
- 土砂災害警戒区域

浸水深の想定と目安	
5.0m~	2階の天井以上まで浸水する程度
3.0m~5.0m未満	1階の天井から2階の天井近くまで浸水する程度
0.5m~3.0m未満	1階の床から1階の天井まで浸水する程度
0m~0.5m未満	1階の床下まで浸水する程度

ハザードマップ【風水害・土砂災害用】5

坂浜



凡例

- 災害対策本部
 - 市備蓄倉庫
 - 消防署・消防出張所
 - 消防団詰所
 - 災害拠点病院
 - 防災行政無線
 - 指定避難所
-
- がけ崩れ(急傾斜地の崩壊)
 - 土砂災害特別警戒区域
 - 土砂災害警戒区域
-
- 土石流
 - 土砂災害特別警戒区域
 - 土砂災害警戒区域

浸水深の想定と目安	
5.0m~	2階の天井以上まで浸水する程度
3.0m~5.0m未満	1階の天井から2階の天井近くまで浸水する程度
0.5m~3.0m未満	1階の床から1階の天井まで浸水する程度
0m~0.5m未満	1階の床下まで浸水する程度



0 200m
1 : 7,500