

混ぜればごみ 分ければ資源

保存版

矢野口

令和7年4月～令和8年3月版

ごみ・リサイクルカレンダー

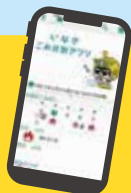
5R+1(協働)の推進による循環型まちづくり

稲城市



SUSTAINABLE DEVELOPMENT GOALS

ごみ分別アプリをご活用ください!



便利!

iPhone・iOS 端末



Android 端末



令和6年度 稲城市環境ポスター 最優秀作品



最優秀

稲城第四小学校 3年
しみず
清水 いつかさん



最優秀

南山小学校 5年
ささき
佐々木 すみれさん



最優秀

若葉台小学校 2年
さたけ ちさと
佐竹 千怜さん

【目次】	
● カレンダー (4月～3月)	P1～P12
● ごみ・資源物の出し方一覧表	P13～P14
● ごみを出すときのお願い	
● 燃えるごみの出し方	P15
● 燃えないごみの出し方	P16
● プラスチックごみの出し方	P17
● びん・ガラス類・陶磁器類の出し方	P18
● 缶・ペットボトルの出し方	
● 古紙の出し方	P19
● 古布の出し方	
● 有害物の出し方	P20
● 金属物の出し方	
● 粗大ごみの出し方	P21
● 指定収集袋 (家庭用・事業系) の大きさ・価格等	
● ごみ分別一覧表 (主なもの)	P22
● 拠点回収一覧	P23
● ごみ減量・リサイクル制度一覧等	P24～P25
● 市では収集処理できない品目と出し方	P26
● 休日急病診療医療機関	P27
● 市民くらしの相談、法テラス	
● 枝の剪定等について ● 害獣・害虫でお困りの方へ	
● 「ごみ分別アプリ」ダウンロード	

稲城市都市環境整備部生活環境課ごみ・リサイクル係

〒206-8601 稲城市東長沼2111 Tel: 042-378-2111

粗大ごみ専用ダイヤル
TEL: 042-370-5505

2025年 矢野口

リサイクル推進と資源循環型社会を目指す



株式会社 ペエックス
A PIONEER IN THE ECO-FRIENDLY CLEAN SERVICE
042-378-2121
www.pecs 2002 co.jp

4月



燃えるごみ Combustibles	可燃物 가연	缶・ペットボトル Cans and PET bottles	罐・塑料瓶 강통 P/T병
燃えないごみ Non-Combustibles	不可燃物 불연	古紙・古布 Old paper and cloth	废纸・废布 헌종아 헌옷
プラスチックごみ plastic waste	塑料垃圾 플라스틱 쓰레기	有毒・金属 Toxic and metallic waste	有害物・金属 유해·금속
びん Glass bottles, Glass and Ceramics	瓶子・玻璃类・陶磁器類 병·유리류·도자기류		

※カレンダー内に青字で記載している、税の納期は必ず守りましょう。

⚠ 休日急病診療所及び薬局の当番は、広報いなぎ最新号及び市HPをご参照ください。

日	月	火	水	木	金	土
		1 燃えるごみ	2	3 燃えないごみ 缶・ペットボトル	4 燃えるごみ	5
6 ⚠ (休日診療)	7 プラスチックごみ びん ガラス類・陶磁器類	8 燃えるごみ	9 有害物・金属物 古紙・古布	10 缶・ペットボトル	11 燃えるごみ	12
13 ⚠ (休日診療)	14 プラスチックごみ びん ガラス類・陶磁器類	15 燃えるごみ	16	17 燃えないごみ 缶・ペットボトル	18 燃えるごみ	19
20 ⚠ (休日診療)	21 プラスチックごみ びん ガラス類・陶磁器類	22 燃えるごみ	23 古紙・古布	24 缶・ペットボトル	25 燃えるごみ	26
27 ⚠ (休日診療)	28 プラスチックごみ びん ガラス類・陶磁器類	29 昭和の日 ⚠ (休日診療) 燃えるごみ	30			市からのお願い  ボイ捨て禁止

◎「野外焼却(野焼き)」は、法律及び都の条例により禁止されています。ペットボトルはキャップ・ラベルを取りはずし、必ずつぶしてください。

◎当日朝 8 時までに所定の場所へ出して下さい。

◎粗大ごみ受付収集センター(粗大ごみの申込み) ☎042-370-5505

※収集ルートは当日効率の良い方法で決めるため、日々異なります。

2025年 矢野口

CHOFU-SEISO
株式会社 調布清掃 多摩支店
TEL.042-339-7753
http://www.chofu-seiso.co.jp/

5月



燃えるごみ Combustibles	可燃物 가연	缶・ペットボトル Cans and PET bottles	罐・塑料瓶 강통 P/T병
燃えないごみ Non-Combustibles	不可燃物 불연	古紙・古布 Old paper and cloth	废纸・废布 헌종아 헌옷
プラスチックごみ plastic waste	塑料垃圾 플라스틱 쓰레기	有害金属 Toxic and metallic waste	有害物・金属 유해금속
びん Glass bottles, Glass and Ceramics	瓶子・玻璃类・陶磁器類 병 유리류 도자기류		

※カレンダー内に青字で記載している、税の納期は必ず守りましょう。

※休日急病診療所及び薬局の当番は、広報いなぎ最新号及び市HPをご参照ください。

日	月	火	水	木	金	土
リサイクル推進と資源循環型社会を目指す 株式会社 ペエックス A PIONEER IN THE ECO-FRIENDLY CLEAN SERVICE 042-378-2121 www.pecs 2002 co.jp		ISO9001 エアアクション21 認証取得 ごみのリサイクルを推進する 株式会社 加藤商事 南多摩支店: TEL. 042-378-3051 http://www.katosyoji.com		1	2	3 憲法記念日 (休日診療)
4 みどりの日 (休日診療)	5 こどもの日 (休日診療) プラスチックごみ びん ガラス類・陶磁器類	6 振替休日 (休日診療) 燃えるごみ	7	8 缶・ペットボトル	9 燃えるごみ	10
11 (休日診療)	12 プラスチックごみ びん ガラス類・陶磁器類	13 燃えるごみ	14 有害物・金属物 古紙・古布	15 燃えないごみ 缶・ペットボトル	16 燃えるごみ	17
18 (休日診療)	19 プラスチックごみ びん ガラス類・陶磁器類	20 燃えるごみ	21	22 缶・ペットボトル	23 燃えるごみ	24
25 (休日診療)	26 プラスチックごみ びん ガラス類・陶磁器類	27 燃えるごみ	28 古紙・古布	29 缶・ペットボトル	30 燃えるごみ	31

◎「野外焼却(野焼き)」は、法律及び都の条例により禁止されています。ペットボトルはキャップ・ラベルを取りはずし、必ずつぶしてください。

◎当日朝 8 時までに所定の場所へ出して下さい。

◎粗大ごみ受付収集センター(粗大ごみの申込み) ☎042-370-5505

※収集ルートは当日効率の良い方法で決めるため、日々異なります。

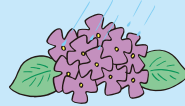
2025年 矢野口

リサイクル推進と資源循環型社会を目指す



株式会社 ペエックス
A PIONEER IN THE ECO-FRIENDLY CLEAN SERVICE
042-378-2121
www.pecs 2002 co.jp

6月



燃える <small>ごみ</small>	Combustibles	可燃物	가연	缶・ペットボトル	Cans and PET bottles	罐・塑料瓶	강통 P/T병
燃えない <small>ごみ</small>	Non-Combustibles	不可燃物	불연	古紙・古布	Old paper and cloth	廢紙・廢布	헌종아 헌옷
プラスチック <small>ごみ</small>	plastic waste	塑料垃圾	플라스틱 쓰레기	有害・金属	Toxic and metallic waste	有害物・金属	유해·금속
びん <small>ガラス類・陶磁器類</small>	Glass bottles, Glass and Ceramics	瓶子・玻璃类・陶磁器类	병 유리류·도자기류				

※カレンダー内に青字で記載している、税の納期は必ず守りましょう。

※休日急病診療所及び薬局の当番は、広報いなぎ最新号及び市HPをご参照ください。

日	月	火	水	木	金	土
1  (休日診療)	2 固定資産税・都市計画税(第1期) 軽自動車税 プラスチック <small>ごみ</small> びん <small>ガラス類・陶磁器類</small>	3 燃える <small>ごみ</small>	4	5 燃えない <small>ごみ</small> 缶・ペットボトル	6 燃える <small>ごみ</small>	7
8  (休日診療)	9 プラスチック <small>ごみ</small> びん <small>ガラス類・陶磁器類</small>	10 燃える <small>ごみ</small>	11 有害物・金属物 古紙・古布	12 缶・ペットボトル	13 燃える <small>ごみ</small>	14
15  (休日診療)	16 プラスチック <small>ごみ</small> びん <small>ガラス類・陶磁器類</small>	17 燃える <small>ごみ</small>	18	19 燃えない <small>ごみ</small> 缶・ペットボトル	20 燃える <small>ごみ</small>	21
22  (休日診療)	23 プラスチック <small>ごみ</small> びん <small>ガラス類・陶磁器類</small>	24 燃える <small>ごみ</small>	25 古紙・古布	26 缶・ペットボトル	27 燃える <small>ごみ</small>	28
29  (休日診療)	30 市・都民税(第1期) プラスチック <small>ごみ</small> びん <small>ガラス類・陶磁器類</small>	 <p>エアコンクリーニング 9,600円~ WEBページはこちら 1,000円割引 0120-979-559</p>		 <p>売ります・買います 地蔵密着27年 遺品整理・引越しも! 0120-23196-3 見積無料 www.r-1.co.jp</p>		 <p>市からのお願い ポイ捨て禁止 ボイ捨て禁止</p>

◎「野外焼却(野焼き)」は、法律及び都の条例により禁止されています。ペットボトルはキャップ・ラベルを取りはずし、必ずつぶしてください。

◎当日朝 8 時までに所定の場所へ出して下さい。

◎粗大ごみ受付収集センター(粗大ごみの申込み) ☎042-370-5505

※収集ルートは当日効率の良い方法で決めるため、日々異なります。

2025年 矢野口

ISO9001 エコアクション21 認証取得
ごみのリサイクルを推進する



株式会社 加藤商事

南多摩支店: TEL 042-378-3051 <http://www.katosyoji.com>

7月



燃えるごみ Combustibles	可燃物 가연	缶・ペットボトル Cans and PET bottles	罐・塑料瓶 강통 P/T병
燃えないごみ Non-Combustibles	不可燃物 불연	古紙・古布 Old paper and cloth	废纸・废布 헌종아 헌옷
プラスチックごみ plastic waste	塑料垃圾 플라스틱 쓰레기	有毒・金属 Toxic and metallic waste	有害物・金属 유해·금속
びん ガラス類・陶磁器類 Glass bottles, Glass and Ceramics	瓶子・玻璃類・陶磁器類 병 유리류 도자기류		

※カレンダー内に青字で記載している、税の納期は必ず守りましょう。

⚠ 休日急病診療所及び薬局の当番は、広報いなぎ最新号及び市HPをご参照ください。

日	月	火	水	木	金	土
リサイクル推進と資源循環型社会を目指す		1	2	3	4	5
<p>株式会社 ペエックス A PIONEER IN THE ECO-FRIENDLY CLEAN SERVICE 042-378-2121 www.pecs 2002 co.jp</p>		燃えるごみ		燃えないごみ 缶・ペットボトル	燃えるごみ	
6 (休日診療)	7 プラスチックごみ びん ガラス類・陶磁器類	8 燃えるごみ	9 有害物・金属物 古紙・古布	10 缶・ペットボトル	11 燃えるごみ	12
13 (休日診療)	14 プラスチックごみ びん ガラス類・陶磁器類	15 燃えるごみ	16	17 燃えないごみ 缶・ペットボトル	18 燃えるごみ	19
20 (休日診療)	21 海の日 (休日診療) プラスチックごみ びん ガラス類・陶磁器類	22 燃えるごみ	23 古紙・古布	24 缶・ペットボトル	25 燃えるごみ	26
27 (休日診療)	28 プラスチックごみ びん ガラス類・陶磁器類	29 燃えるごみ	30	31 固定資産税・都市計画税(第2期) 国民健康保険税(第1期) 缶・ペットボトル	式場・霊安室完備 株式会社 三和式典 0120-785-857 稲城市大丸1420-1	

◎「野外焼却(野焼き)」は、法律及び都の条例により禁止されています。ペットボトルはキャップ・ラベルを取りはずし、必ずつぶしてください。

◎当日朝 8 時までに所定の場所へ出して下さい。

◎粗大ごみ受付収集センター(粗大ごみの申込み) ☎042-370-5505

※収集ルートは当日効率の良い方法で決めるため、日々異なります。

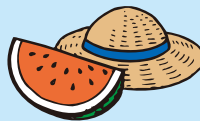
2025年 矢野口

リサイクル推進と資源循環型社会を目指す



株式会社 ペエックス
A PIONEER IN THE ECO-FRIENDLY CLEAN SERVICE
042-378-2121
www.pecs 2002 co.jp

8月



燃えるごみ Combustibles	可燃物 가연	缶・ペットボトル Cans and PET bottles	罐・塑料瓶 강통 P/T병
燃えないごみ Non-Combustibles	不可燃物 불연	古紙・古布 Old paper and cloth	废纸・废布 헌종아 헌옷
プラスチックごみ plastic waste	塑料垃圾 플라스틱 쓰레기	有害金属 Toxic and metallic waste	有害物・金属 유해금속
びん Glass bottles, Glass and Ceramics	瓶子・玻璃类・陶磁器類 병 유리류 도자기류		

※カレンダー内に青字で記載している、税の納期は必ず守りましょう。

⊕休日急病診療所及び薬局の当番は、広報いなぎ最新号及び市HPをご参照ください。

日	月	火	水	木	金	土
不要品回収 遺品整理 出張買取はプロにお任せ 家財の相談窓口 [®] 一般社団法人 日本リユース機構 TEL: 03-3255-6677		売ります・買います 地域密着27年 遺品整理・引越しも! 0120-23196-3 見積無料 www.r-1.co.jp オールワン リサイクルセンター		市からのお願い ①ポイ捨て禁止!!  ポイ捨て禁止	1 燃えるごみ	2
3 ⊕ (休日診療)	4 プラスチックごみ びん ガラス類・陶磁器類	5 燃えるごみ	6	7 燃えないごみ 缶・ペットボトル	8 燃えるごみ	9
10 ⊕ (休日診療)	11 山の日 ⊕ プラスチックごみ (休日診療) びん ガラス類・陶磁器類	12 燃えるごみ	13 有害物・金属物 古紙・古布	14 缶・ペットボトル	15 燃えるごみ	16
17 ⊕ (休日診療)	18 プラスチックごみ びん ガラス類・陶磁器類	19 燃えるごみ	20	21 燃えないごみ 缶・ペットボトル	22 燃えるごみ	23
24 ⊕ (休日診療)	25 プラスチックごみ	26 燃えるごみ	27 古紙・古布	28 缶・ペットボトル	29 燃えるごみ	30
31 ⊕ (休日診療)	びん ガラス類・陶磁器類					

◎「野外焼却(野焼き)」は、法律及び都の条例により禁止されています。ペットボトルはキャップ・ラベルを取りはずし、必ずつぶしてください。

◎当日朝 8 時までに所定の場所へ出して下さい。

◎粗大ごみ受付収集センター(粗大ごみの申込み) ☎042-370-5505

※収集ルートは当日効率の良い方法で決めるため、日々異なります。

2025年 矢野口

ISO9001 エコアクション21 認証取得
ごみのリサイクルを推進する



株式会社 加藤商事

南多摩支店: TEL 042-378-3051 <http://www.katosyoji.com>



燃える <small>ごみ</small>	Combustibles	可燃物	가연	缶・ペットボトル	Cans and PET bottles	罐・塑料瓶	강통 P/T병
燃えない <small>ごみ</small>	Non-Combustibles	不可燃物	불연	古紙・古布	Old paper and cloth	廢紙・廢布	헌종아 헌옷
プラスチック <small>ごみ</small>	plastic waste	塑料垃圾	플라스틱 쓰레기	有害・金属	Toxic and metallic waste	有害物・金属	유해·금속
びん <small>ガラス類・陶磁器類</small>	Glass bottles, Glass and Ceramics	瓶子・玻璃类・陶磁器类	병·유리류·도자기류				

※カレンダー内に青字で記載している、税の納期は必ず守りましょう。

☞ 休日急病診療所及び薬局の当番は、広報いなぎ最新号及び市HPをご参照ください。

日	月	火	水	木	金	土
市からのお願い  ポイ捨て禁止	1 市・都民税 (第2期) 国民健康保険税 (第2期) プラスチック <small>ごみ</small> びん <small>ガラス類・陶磁器類</small>	2 燃える <small>ごみ</small>	3	4 燃えない <small>ごみ</small> 缶・ペットボトル	5 燃える <small>ごみ</small>	6
7  (休日診療)	8 プラスチック <small>ごみ</small> びん <small>ガラス類・陶磁器類</small>	9 燃える <small>ごみ</small>	10 有害物・金属物 古紙・古布	11 缶・ペットボトル	12 燃える <small>ごみ</small>	13
14  (休日診療)	15 敬老の日  (休日診療) プラスチック <small>ごみ</small> びん <small>ガラス類・陶磁器類</small>	16 燃える <small>ごみ</small>	17	18 燃えない <small>ごみ</small> 缶・ペットボトル	19 燃える <small>ごみ</small>	20
21  (休日診療)	22 プラスチック <small>ごみ</small> びん <small>ガラス類・陶磁器類</small>	23 秋分の日  (休日診療) 燃える <small>ごみ</small>	24 古紙・古布	25 缶・ペットボトル	26 燃える <small>ごみ</small>	27
28  (休日診療)	29 プラスチック <small>ごみ</small> びん <small>ガラス類・陶磁器類</small>	30 国民健康保険税 (第3期) 燃える <small>ごみ</small>	リサイクル推進と資源循環型社会を目指す  株式会社 ペエックス A PIONEER IN THE ECO-FRIENDLY CLEAN SERVICE 042-378-2121 www.pecs 2002 co.jp		 CHOFU-SEISO 株式会社 調布清掃 多摩支店 TEL.042-339-7753 http://www.chofu-seiso.co.jp/	

◎「野外焼却(野焼き)」は、法律及び都の条例により禁止されています。ペットボトルはキャップ・ラベルを取りはずし、必ずつぶしてください。

◎当日朝 8 時までに所定の場所へ出して下さい。

◎粗大ごみ受付収集センター(粗大ごみの申込み) ☎042-370-5505

※収集ルートは当日効率の良い方法で決めるため、日々異なります。

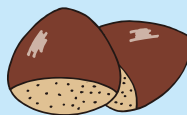
2025年 矢野口

リサイクル推進と資源循環型社会を目指す



株式会社 ペエックス
A PIONEER IN THE ECO-FRIENDLY CLEAN SERVICE
042-378-2121
www.pecs 2002 co.jp

10月



燃える <small>ごみ</small>	Combustibles	可燃物	가연	缶・ペットボトル	Cans and PET bottles	罐・塑料瓶	강통 P/T병
燃えない <small>ごみ</small>	Non-Combustibles	不可燃物	불연	古紙・古布	Old paper and cloth	废纸・废布	헌종아 헌옷
プラスチック <small>ごみ</small>	plastic waste	塑料垃圾	플라스틱 쓰레기	有害・金属	Toxic and metallic waste	有害物・金属	유해·금속
びん <small>ガラス類・陶磁器類</small>	Glass bottles, Glass and Ceramics	瓶子・玻璃类・陶磁器类	병·유리류·도자기류				

※カレンダー内に青字で記載している、税の納期は必ず守りましょう。

⚠ 休日急病診療所及び薬局の当番は、広報いなぎ最新号及び市HPをご参照ください。

日	月	火	水	木	金	土
エアコンクリーニング  9,600円 <small>税別</small> ～ WEBページはこちら 1,000円割引 0120-979-559 <small>ハクスタークリーニングのことも 株式会社ライフマルシェ</small>		市からのお願い  ポイ捨て禁止	1	2	3	4
5  (休日診療)	6 プラスチック <small>ごみ</small> びん <small>ガラス類・陶磁器類</small>	7 燃える <small>ごみ</small>	8 有害物・金属物 古紙・古布	9 缶・ペットボトル	10 燃える <small>ごみ</small>	11
12  (休日診療)	13 <small>スポーツの日</small> プラスチック <small>ごみ</small> びん <small>ガラス類・陶磁器類</small> (休日診療)	14 燃える <small>ごみ</small>	15	16 燃えない <small>ごみ</small> 缶・ペットボトル	17 燃える <small>ごみ</small>	18
19  (休日診療)	20 プラスチック <small>ごみ</small> びん <small>ガラス類・陶磁器類</small>	21 燃える <small>ごみ</small>	22 古紙・古布	23 缶・ペットボトル	24 燃える <small>ごみ</small>	25
26  (休日診療)	27 プラスチック <small>ごみ</small> びん <small>ガラス類・陶磁器類</small>	28 燃える <small>ごみ</small>	29	30 缶・ペットボトル	31 市・都民税 (第3期) 国民健康保険税 (第4期)	市からのお願い  野焼き禁止

◎「野外焼却(野焼き)」は、法律及び都の条例により禁止されています。ペットボトルはキャップ・ラベルを取りはずし、必ずつぶしてください。

◎当日朝 8 時までに所定の場所へ出して下さい。

◎粗大ごみ受付収集センター(粗大ごみの申込み) ☎042-370-5505

※収集ルートは当日効率の良い方法で決めるため、日々異なります。

2025年 矢野口

生と死・葬送 SOGI サポートセンター
 自社 花の1day・家族葬 市民葬指定店
 安置室 24時間365日 事前相談見積
 終活プラン 散骨 (海・山・バルーン宇宙葬)
 ☎0120-255-297



燃えるごみ	Combustibles	可燃物	가연	缶・ペットボトル	Cans and PET bottles	罐・塑料瓶	강통 P/T병
燃えないごみ	Non-Combustibles	不可燃物	불연	古紙・古布	Old paper and cloth	废纸・废布	헌종아 헌옷
プラスチックごみ	plastic waste	塑料垃圾	플라스틱 쓰레기	有害金属	Toxic and metallic waste	有害物・金属	유해속
びん	Glass bottles, Glass and Ceramics	瓶子・玻璃类・陶磁器類	병 유리류 도자기류				

※カレンダー内に青字で記載している、税の納期は必ず守りましょう。

日	月	火	水	木	金	土
リサイクル推進と資源循環型社会を目指す 株式会社 ペエックス A PIONEER IN THE ECO-FRIENDLY CLEAN SERVICE 042-378-2121 www.pecs2002.co.jp		 株式会社 調布清掃 多摩支店 TEL.042-339-7753 http://www.chofu-seiso.co.jp/		ISO9001 エコアクション21 認証取得 ごみのリサイクルを推進する 株式会社 加藤商事 南多摩支店: TEL 042-378-3051 http://www.katosyoji.com		1
2 (休日診療)	3 文化の日 (休日診療) プラスチックごみ びん ガラス類・陶磁器類	4 燃えるごみ	5	6 燃えないごみ 缶・ペットボトル	7 燃えるごみ	8
9 (休日診療)	10 プラスチックごみ びん ガラス類・陶磁器類	11 燃えるごみ	12 有害物・金属物 古紙・古布	13 缶・ペットボトル	14 燃えるごみ	15
16 (休日診療)	17 プラスチックごみ びん ガラス類・陶磁器類	18 燃えるごみ	19	20 燃えないごみ 缶・ペットボトル	21 燃えるごみ	22
23 勤労感謝の日 (休日診療)	24 振替休日 (休日診療) プラスチックごみ びん ガラス類・陶磁器類	25 燃えるごみ	26 古紙・古布	27 缶・ペットボトル	28 燃えるごみ	29
30 (休日診療)						

◎年末に向けて、ごみ出しは計画的に。粗大ごみの収集は一回10点まで。ペットボトルはキャップ・ラベルを取りはずし、必ずつぶしてください。

◎当日朝8時までに所定の場所へ出して下さい。 ◎粗大ごみ受付収集センター(粗大ごみの申込み) ☎042-370-5505

※収集ルートは当日効率の良い方法で決めるため、日々異なります。

2025年 矢野口

リサイクル推進と資源循環型社会を目指す



株式会社 ペエックス
A PIONEER IN THE ECO-FRIENDLY CLEAN SERVICE
042-378-2121
www.pecs 2002 co.jp

12月



燃える <small>ごみ</small>	Combustibles	可燃物	가연	缶・ペットボトル	Cans and PET bottles	罐・塑料瓶	강통 P/T병
燃えない <small>ごみ</small>	Non-Combustibles	不可燃物	불연	古紙・古布	Old paper and cloth	废纸・废布	헌종아 헌옷
プラスチック <small>ごみ</small>	plastic waste	塑料垃圾	플라스틱 쓰레기	有害・金属	Toxic and metallic waste	有害物・金属	유해·금속
びん <small>ガラス類・陶磁器類</small>	Glass bottles, Glass and Ceramics	瓶子・玻璃类・陶磁器类	병·유리류·도자기류				

※カレンダー内に青字で記載している、税の納期は必ず守りましょう。

☞ 休日急病診療所及び薬局の当番は、広報いなぎ最新号及び市HPをご参照ください。

日	月	火	水	木	金	土
市からのお願い  ポイ捨て禁止	1 国民健康保険税(第5期) プラスチック <small>ごみ</small> びん <small>ガラス類・陶磁器類</small>	2 燃える <small>ごみ</small>	3	4 燃えない <small>ごみ</small> 缶・ペットボトル	5 燃える <small>ごみ</small>	6
7  (休日診療)	8 プラスチック <small>ごみ</small> びん <small>ガラス類・陶磁器類</small>	9 燃える <small>ごみ</small>	10 有害物・金属物 古紙・古布	11 缶・ペットボトル	12 燃える <small>ごみ</small>	13
14  (休日診療)	15 プラスチック <small>ごみ</small> びん <small>ガラス類・陶磁器類</small>	16 燃える <small>ごみ</small>	17	18 燃えない <small>ごみ</small> 缶・ペットボトル	19 燃える <small>ごみ</small>	20
21  (休日診療)	22 プラスチック <small>ごみ</small> びん <small>ガラス類・陶磁器類</small>	23 燃える <small>ごみ</small>	24 古紙・古布	25 市・都民税(第4期) 固定資産税 都市計画税(第3期) 国民健康保険税(第6期) 缶・ペットボトル	26 燃える <small>ごみ</small>	27
28  (休日診療)	29 プラスチック <small>ごみ</small> びん <small>ガラス類・陶磁器類</small>	30 燃える <small>ごみ</small>	31  (休日診療) 本カレンダーは3月まで 使用します。 年末に捨てないよう、 大切に保管してください。	 <p>売ります・買います 地域密着27年 遺品整理・引越しも! 0120-23196-3 見積無料 www.r-1.co.jp リサイクルセンター オールワン</p>		市からのお願い  野焼き禁止

◎ 年末に向けて、ごみ出しは計画的に。粗大ごみの収集は一回10点まで。
ペットボトルはキャップ・ラベルを取りはずし、必ずつぶしてください。

◎ 当日朝 8 時までに所定の場所へ出して下さい。

◎ 粗大ごみ受付収集センター(粗大ごみの申込み) ☎ 042-370-5505

※収集ルートは当日効率の良い方法で決めるため、日々異なります。

2026年
矢野口

式場・霊安室完備
株式会社 **三和式典**
0120-785-857 三和式典 検索
稲城市大丸1420-1

1月



燃えるごみ Combustibles	可燃物 가연	缶・ペットボトル Cans and PET bottles	罐・塑料瓶 강통 P/T병
燃えないごみ Non-Combustibles	不可燃物 불연	古紙・古布 Old paper and cloth	废纸・废布 헌종아 헌옷
プラスチックごみ plastic waste	塑料垃圾 플라스틱 쓰레기	有害金属 Toxic and metallic waste	有害物・金属 유해금속
びん Glass bottles, Glass and Ceramics	瓶子・玻璃类・陶磁器類 병 유리류 도자기류		

※カレンダー内に青字で記載している、税の納期は必ず守りましょう。

日	月	火	水	木	金	土
リサイクル推進と資源循環型社会を目指す 株式会社 ペエックス A PIONEER IN THE ECO-FRIENDLY CLEAN SERVICE 042-378-2121 www.pecs 2002 co.jp		CHOFU-SEISO 株式会社 調布清掃 多摩支店 TEL.042-339-7753 http://www.chofu-seiso.co.jp/		1 元日 (休日診療)	2 (休日診療)	3
4 (休日診療)	5 びん ガラス類・陶磁器類 回収はありません。 プラスチックごみ	6 燃えるごみ	7	8 燃えないごみ 缶・ペットボトル	9 燃えるごみ	10
11 (休日診療)	12 成人の日 プラスチックごみ (休日診療) びん ガラス類・陶磁器類	13 燃えるごみ	14 有害物・金属物 古紙・古布	15 缶・ペットボトル	16 燃えるごみ	17
18 (休日診療)	19 プラスチックごみ びん ガラス類・陶磁器類	20 燃えるごみ	21	22 燃えないごみ 缶・ペットボトル	23 燃えるごみ	24
25 (休日診療)	26 プラスチックごみ びん ガラス類・陶磁器類	27 燃えるごみ	28 古紙・古布	29 缶・ペットボトル	30 燃えるごみ	31

◎「野外焼却(野焼き)」は、法律及び都の条例により禁止されています。
ペットボトルはキャップ・ラベルを取りはずし、必ずつぶしてください。

◎当日朝 8 時までに所定の場所へ出して下さい。 ◎粗大ごみ受付収集センター(粗大ごみの申込み) ☎042-370-5505

※収集ルートは当日効率の良い方法で決めるため、日々異なります。

2026年 矢野口

リサイクル推進と資源循環型社会を目指す



株式会社 ペエックス
A PIONEER IN THE ECO-FRIENDLY CLEAN SERVICE
042-378-2121
www.pecs 2002 co.jp

2月



燃えるごみ Combustibles	可燃物 가연	缶・ペットボトル Cans and PET bottles	罐・塑料瓶 강통 P/T병
燃えないごみ Non-Combustibles	不可燃物 불연	古紙・古布 Old paper and cloth	废纸・废布 헌종아 헌옷
プラスチックごみ plastic waste	塑料垃圾 플라스틱 쓰레기	有害金属 Toxic and metallic waste	有害物・金属 유해금속
びん Glass bottles, Glass and Ceramics	瓶子・玻璃类・陶磁器類 병 유리류 도자기류		

※カレンダー内に青字で記載している、税の納期は必ず守りましょう。

※休日急病診療所及び薬局の当番は、広報いなぎ最新号及び市HPをご参照ください。

日	月	火	水	木	金	土
1 + (休日診療)	2 国民健康保険税(第7期) プラスチックごみ びん ガラス類・陶磁器類	3 燃えるごみ	4	5 燃えないごみ 缶・ペットボトル	6 燃えるごみ	7
8 + (休日診療)	9 プラスチックごみ びん ガラス類・陶磁器類	10 燃えるごみ	11 建国記念の日 + (休日診療) 有害物・金属物 古紙・古布	12 缶・ペットボトル	13 燃えるごみ	14
15 + (休日診療)	16 プラスチックごみ びん ガラス類・陶磁器類	17 燃えるごみ	18	19 燃えないごみ 缶・ペットボトル	20 燃えるごみ	21
22 + (休日診療)	23 天皇誕生日 + (休日診療) プラスチックごみ びん ガラス類・陶磁器類	24 燃えるごみ	25 古紙・古布	26 缶・ペットボトル	27 燃えるごみ	28
<p>売ります・買います 地域密着27年 遺品整理・引越しも! 0120-23196-3 見積無料 www.r-1.co.jp</p> 		<p>明るい暮らしのお手伝い シルバー人材センター 会員募集中 お問い合わせ先 TEL 042(377) 2212 URL http://www.inagi-sc.or.jp/</p> 		<p>ISO9001 エコアクション21 認証取得 ごみのリサイクルを推進する 株式会社 加藤商事 南多摩支店: TEL 042-378-3051 http://www.katosyoji.com</p>		<p>市からのお願い ポイ捨て禁止 ポイ捨て禁止</p> 

◎年度末に向けて、ごみ出しは計画的に。粗大ごみの収集は一回10点まで。
ペットボトルはキャップ・ラベルを取りはずし、必ずつぶしてください。

◎当日朝 8 時まで在所定の場所へ出して下さい。

◎粗大ごみ受付収集センター(粗大ごみの申込み) ☎042-370-5505

※収集ルートは当日効率の良い方法で決めるため、日々異なります。

2026年 矢野口

CHOFU-SEISO
株式会社 調布清掃 多摩支店
TEL.042-339-7753
http://www.chofu-seiso.co.jp/

3月



燃えるごみ Combustibles	可燃物 가연	缶・ペットボトル Cans and PET bottles	罐・塑料瓶 강통 P/T/병
燃えないごみ Non-Combustibles	不可燃物 불연	古紙・古布 Old paper and cloth	废纸・废布 헌종아 헌옷
プラスチックごみ plastic waste	塑料垃圾 플라스틱 쓰레기	有害金属 Toxic and metallic waste	有害物・金属 유해금속
びん Glass bottles, Glass and Ceramics	瓶子・玻璃类・陶磁器類 병 유리류 도자기류		

※カレンダー内に青字で記載している、税の納期は必ず守りましょう。
 ※休日急病診療所及び薬局の当番は、広報いなぎ最新号及び市HPをご参照ください。

日	月	火	水	木	金	土
1 休日診療 (休日診療)	2 固定資産税・都市計画税(第4期) 国民健康保険税(第8期) プラスチックごみ びん ガラス類・陶磁器類	3 燃えるごみ	4	5 燃えないごみ 缶・ペットボトル	6 燃えるごみ	7
8 休日診療 (休日診療)	9 プラスチックごみ びん ガラス類・陶磁器類	10 燃えるごみ	11 有害物・金属物 古紙・古布	12 缶・ペットボトル	13 燃えるごみ	14
15 休日診療 (休日診療)	16 プラスチックごみ びん ガラス類・陶磁器類	17 燃えるごみ	18	19 燃えないごみ 缶・ペットボトル	20 春分の日 休日診療 (休日診療)	21
22 休日診療 (休日診療)	23 プラスチックごみ びん ガラス類・陶磁器類	24 燃えるごみ	25 古紙・古布	26 缶・ペットボトル	27 燃えるごみ	28
29 休日診療 (休日診療)	30 プラスチックごみ びん ガラス類・陶磁器類	31 国民健康保険税(第9期) 燃えるごみ	リサイクル推進と資源循環型社会を目指す 株式会社 ペエックス A PIONEER IN THE ECO-FRIENDLY CLEAN SERVICE 042-378-2121 www.pecs 2002 co.jp		～ 市からのお知らせ ～ 令和8年度版ごみ・リサイクルカレンダーは、令和8年2月下旬から3月上旬の期間で配布する予定です。お手元に届くまでお待ちいただきますようお願いいたします。	

◎年度末に向けて、ごみ出しは計画的に。粗大ごみの収集は一回10点まで。
 ペットボトルはキャップ・ラベルを取りはずし、必ずつぶしてください。

◎当日朝8時までに所定の場所へ出して下さい。

◎粗大ごみ受付収集センター(粗大ごみの申込み) ☎042-370-5505

※収集ルートは当日効率の良い方法で決めるため、日々異なります。



休日急病診療事業実施医療機関

診療科目 … 主に内科・小児科
診療時間 … 9:00 ~ 17:00 (受付時間は各医療機関にお問い合わせください)



医療機関名	住所	電話
谷平医院	矢野口277-2	377-6433
矢野口クリニック	矢野口380-2-101	379-0939
やのくち小児科アレルギー科	矢野口724-7-1F	370-7707
こせき内科クリニック	矢野口730-1	377-0035
ひろむら内科クリニック	矢野口955-5	401-7090
かじわら内科・泌尿器科クリニック	矢野口1541-1F	370-8770
菜の花クリニック	東長沼450-30	313-9272
元気クリニック	東長沼534-1	401-6333

医療機関名	住所	電話
稲城腎・内科クリニック	東長沼3106-1-1F	370-7611
あべ内科クリニック	東長沼3107-1-2F	379-4870
なかお内科クリニック	東長沼3107-4-3F	401-5836
稲城診療所	大丸118	377-6128
稲城癒しの森内科クリニック	大丸936-1	379-8880
いしがき医院	大丸3051-1	401-3733
稲城わかばクリニック	百村1604-7	370-0530
いなぎ駅前クリニック	百村1607-3	378-1570

医療機関名	住所	電話
もりや脳神経クリニック	平尾1-33-34	350-3885
高クリニック	平尾1-54-20	331-8201
平尾内科クリニック	平尾3-7-26	331-8221
稲城平尾よりそうファミリー内科クリニック	平尾4-24-1	350-3230
長峰クリニック	長峰2-2-2	350-7171
ひらかた消化器内視鏡クリニック	若葉台1-55	331-1131
若葉台クリニック	若葉台2-4-4-2F	350-6075

お問い合わせは、保健センターまで
TEL.042-378-3421

休日救急診療所と休日薬局は、医師会及び薬剤師会との調整により決定してまいります。
当番医につきましては、広報いなぎ最新号及び稲城市ホームページをご参照ください。

カレンダーの印は休日診療日です。
マイナ保険証またはそれに類するものを忘れずにお持ちください。

法テラス

おなやみなし
0570-078374

迷うあなたの道しるべ 法的トラブルで困った時には
平日 9:00~21:00
土曜日 9:00~17:00 (祝日、年末年始を除く)

枝の剪定等について

「稲城市あき地の環境保全に関する条例」において、ご自身が所有されている土地については、犯罪・火災等の発生原因にならないよう、また汚物等の投棄等を未然に防止するために、適正管理するよう規定されております。枝の剪定・草刈り等について、下記のとおり、市内業者をご案内します。

会社名	住所	電話
(株)芝堅	稲城市平尾1-41-2	042-331-2074
(株)アイキョー	稲城市押立561-1	042-378-8641
(有)篠崎造園	稲城市坂浜2283	042-331-2318
(株)緑愛	稲城市坂浜532	042-331-2400
(株)榎本造園	稲城市若葉台1-17-1	042-331-2492
(株)川端造園	稲城市東長沼59-2	042-379-9332
グリーンサミット(株)	稲城市東長沼1736-2 ベルジュール稲城205	042-485-0851
(株)翔莉苑	稲城市大丸109	042-378-2806
GROW(株)	稲城市東長沼427-13	042-318-0277

(稲城市総合建設業協会会員名簿抜粋)

害獣・害虫でお困りの方へ

ご自身が所有される土地・建物または借地・借家等については、「自己管理」が原則となります。自己管理地内において、害獣(ハクビシン、ねずみ等)・害虫(スズメバチ等)でお困りの際には、下記にご相談ください。害獣・害虫についてのご相談、業者の紹介が受けられます。 ※業者が実施する駆除・防除については有料となります。公益社団法人東京都ベストコントロール協会 TEL.03-3254-0014

市民 くらしの相談

市民くらしの相談(法律相談等)
予約専用電話 378-2286

消費生活相談
相談電話 378-3738

相談日、予約方法及び相談時間は、都合により変更になることがありますので、最新情報は、広報いなぎ・市ホームページをご覧ください。

2025年
矢野口

リサイクル推進と資源循環型社会を創出す

株式会社 ベエックス
042-378-2121
www.pace.2002.co.jp

3月

燃える
燃えない
プラスチック
ガラス
紙・古布
ペットボトル

日	月	火	水	木	金	土
2	3	4	5	6	7	8
9	10	11	12	13	14	15
16	17	18	19	20	21	22
23	24	25	26	27	28	29
30	31					

※カレンダー内に赤字で記載している、税の納期は必ず守りましょう。

◎当日朝8時までに所定の場所へ出して下さい。

※収集ルートは当日効率の良い方法で決めるため、日々異なります。

◎粗大ごみ受付収集センター(粗大ごみの申込み) ☎042-370-5505

「ごみ分別アプリ」
ダウンロード

iPhone・iOS端末
Download on the
App Store



Android端末
GET IT ON
Google Play

