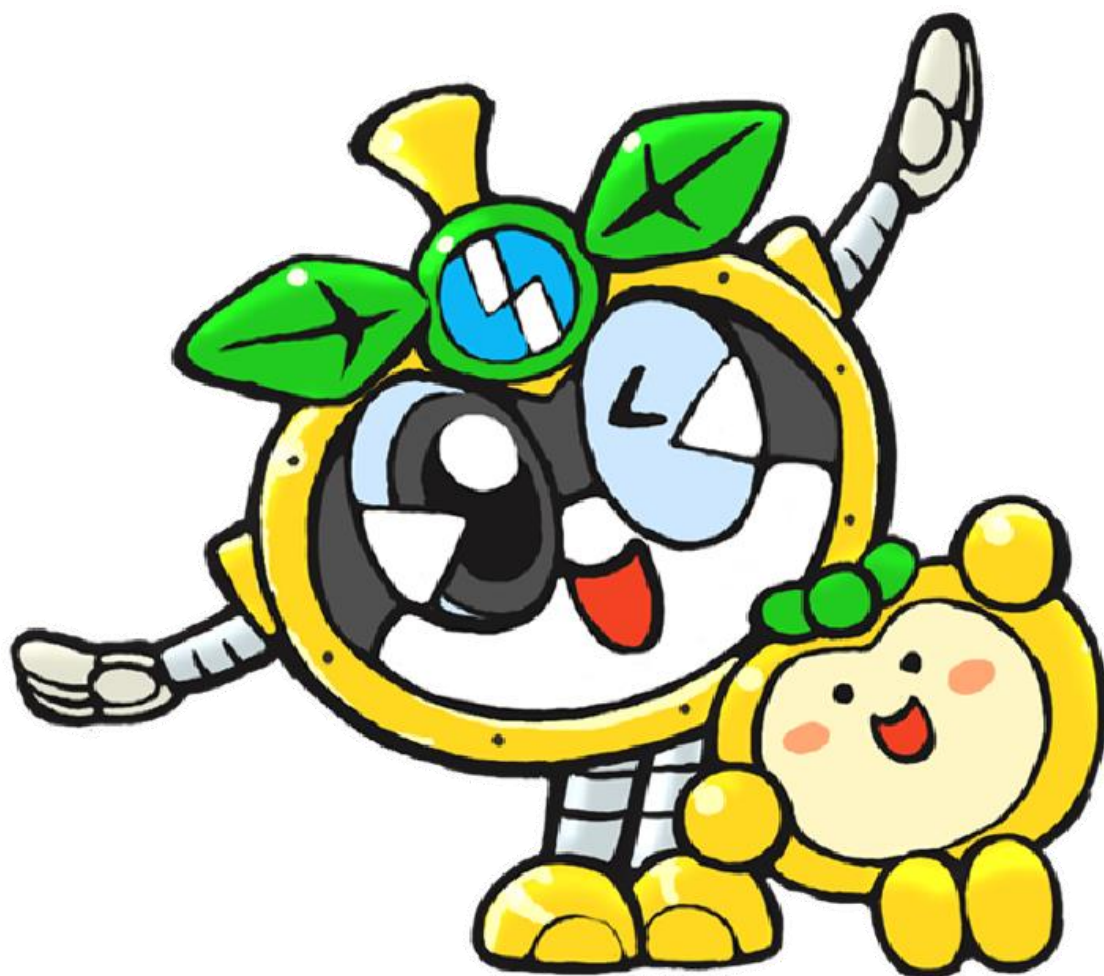


いなぎBネット

市内就労継続支援B型 事業所紹介



© K.Okawara ・ Jet Inoue

inagicity

発行：稲城市障害者就労継続支援B型事業所連絡会


いなぎBネット 参加事業所一覧

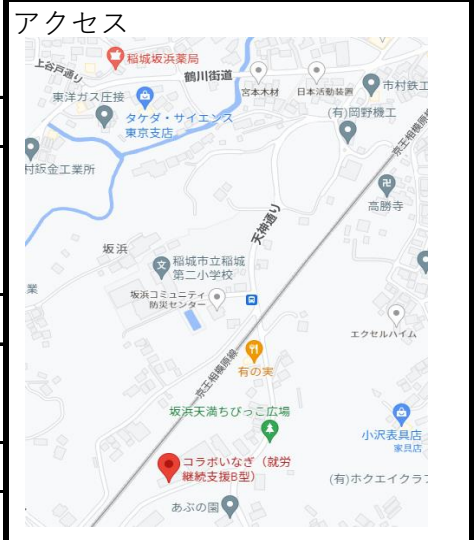
◎いなぎBネットとは、稲城市障害者就労継続支援B型事業所連絡会の愛称です。

事業所名	所在地	電話	主な作業内容
① コラボいなぎ いなぎワークセンター	坂浜3-1-15	042-313-5001	クッキー、焼き菓子、お弁当などの販売。喫茶
② わくわく	大丸60-11 サンパレス2階	042-378-1514	カレーショップ
③ 稲城市社会福祉協議会 エイトピア工房	平尾1-9-1 複合施設ふれんど平尾内	042-350-1891	クッキー、パン、パウンドケーキなどの販売。喫茶。畑作業
④ やくだち	平尾1-43-15 アブニール新百合1階	042-350-3020	コーヒーや紅茶などのネット販売。軽作業。
⑤ 障害者就労支援センター なえぎ	東長沼2109-7 マンションオリーザ 102・103	042-401-7857	便利屋的な軽作業。ラスク、ジャム、あみぐるみなどの製作、店舗販売
⑥ ウイング稲城長沼 Believe	東長沼1469-3	042-401-5237	カフェでのフードやスイーツの製造、ホールスタッフとしての接客
⑦ リノール	東長沼2106-5 マサヤビルディング306	042-401-6960	軽作業（梱包作業、検品作業、駅前清掃など）
⑧ リノールⅡ	東長沼999-1 ステージⅠ1F-A号室	042-401-6971	軽作業（梱包作業、検品作業、駅前清掃など）
⑨ リノールⅢ	坂浜392-1	042-401-4550	軽作業（スポット溶接、部品加工、検品作業など）





事業所名 ①	社会福祉法人 正夢の会 コラボいなぎ いなぎワークセンター
-----------	--

所在地	連絡先電話番号
〒206-0822 稲城市坂浜3-1-15	042-313-5001 (受付時間 8:30~17:00)

メールアドレス	collabo-work@inagi-masayume.com		
開所日	月～金 (土日祝祭日、年末年始は閉所)		
開所時間	10:00～15:00		
	詳しくはHPをご参照ください→		
定員	40名		
年齢層	20～39歳 24名	40～59歳 10名	60歳～ 2名
職員	常勤	4名	非常勤 10名



事業所の様子

<p>【製菓班】 クッキーやシフォンケーキの生地作り、ラッピング、洗い物などの作業、イベントや大学での出店も行っています。甘い香りのする室内で15名程度で働いています。</p> 	<p>【弁当班】 日替わり弁当の盛付作業、食器洗い、室内清掃ををしております。和気あいあいとした雰囲気の中で、10名程度で働いています。平均80食程度を製造・販売しています。</p> 
<p>【南山メモリアルパーク清掃班】 落ち葉掃き、ベンチ拭き、ゴミ回収など墓苑内の清掃を行っています。屋外で暑さ寒さに負けずに10名程度で働いています。</p> 	<p>【喫茶班】 中央文化センター内にて喫茶店を営業しています。アンテナショップとしてお弁当や焼き菓子の販売、接客、清掃作業です。4名程度で働いています。</p> 

ひとこと	<p>コラボいなぎは複数の作業班があり様々な仕事を体験できることを特色としています。気持ちに寄り添いながら皆さんの「働く」を支援しています。また不定期で農作業班があり季節のお野菜を栽培収穫しております。月1回土曜日はレクや外出イベントなどもあります。週1回、半日からご利用いただけますので、見学や体験のご相談、送迎や工賃についてのご質問などお気軽にご相談ください。</p>
------	--

事業所名

①

社会福祉法人 正夢の会 コラボいなぎ いなぎワークセンター



コラボの畑



喫茶店に並ぶ焼き菓子とお弁当



本郷児童館イベント出店の様子



幕張メッセでのイベント出店の様子

事業所名 ②	わくわく		
所在地	連絡先電話番号		
〒206-0801 稲城市 大丸60-11	042-378-1514		
メールアドレス	info@npowaku.com		アクセス
開所日	月～金（土日祝日休み）		
開所時間	9:00～17:30		
定員	20名		
年齢層	20代～70代		
職員	常勤 3名	非常勤 4名	

事業所の様子



1階のカレーショップ。カレーだけでなく、毎日何かしらの商品を作っています。



今日もおいしい食事作り。簡単な家庭料理です。



公園清掃や特別養護老人ホームの清掃もしています。

ひとこと

わくわくで
楽しい生活を
見つけてみませんか??

事業所名
②

わくわく

就労継続支援B型事業所
わくわく

わくわくでは、その人らしい『1日』を共にプロデュース致します！

< 主な作業 >

- ★老人ホーム清掃
 - ★公園清掃
 - ★昼食作り
 - ★カレーショップ作業(厨房 配達 接客等)
 - ★カレー等の商品作り作業(調理 袋詰め等)
- 等々、ご自身にあった作業が選べます。



☆わくわくでは、作業の他に「プログラム活動」も行っています。

気功や音楽鑑賞、外食レク、1日フルに使った遠出レクもあります。

☆日中の居場所として利用されている方もいらっしゃいます(#+.#)



★特定非営利活動法人わくわく★

〒206-0801 東京都稲城市大丸60-11

TEL&FAX : 042-378-1514

E-mail : info@npowaku.com

【ご見学のご予約、お問い合わせなど、
どうぞお気軽にご連絡ください。】



<https://www.inagi-wakuwaku.com/>

事業所名 ③	<h1>社会福祉法人 稲城市社会福祉協議会</h1> <h2>エイトピア工房</h2>
-----------	---

所在地	連絡先電話番号
〒206-0823 稲城市平尾1-9-1複合施設ふれんど平尾	TEL/FAX 042-350-1891

メール アドレス	eightpia@inagishakyo.org		
開所日	月曜日～金曜日		
開所時間	9時40分～15時25分 ※第1・3月曜日9時40分～12時15分 ※土・日曜、祝日、年末年始は休業		
定員	40名		
年齢層	18才～73才 平均年齢41.6才		
職員	常勤	8名	非常勤
			10名

アクセス

京王相模原線稲城駅より
小田急バス「新百合ヶ丘」行き
「台原」バス停下車徒歩5分



事業所の様子



①下請け作業

利用者のそれぞれの特性にあった作業をご用意いたします。

②パン・焼き菓子の製造と販売

パンやクッキー、パウンドケーキの製造と販売をしています。

③畑作業(ゆう芳の里)

各種夏野菜やさつま芋等様々な野菜を育て収穫し、販売しています。

④喫茶陽だまり

城山文化センター内で喫茶業務を行っています。
営業日：月曜日～金曜日 9時40分～15時25分
※文化センター休館日も休み

ひとこと

私たちは、利用者が一人ひとりかけがえのない存在として尊重され、その人らしい生活が送れるよう、利用者主体のサービスを提供します。
作業内容は、下請け作業から農作業や喫茶業務まで幅広い種類があり、利用者の特性に配慮し本人の意思を尊重した作業を提供しています。
定員に若干の空きがありますので、ご興味のある方は問い合わせください。

事業所名

③

社会福祉法人 稲城市社会福祉協議会 エイトピア工房

事業所の方針・特徴

一般企業等での就労が困難な方に、働く場を提供するとともに、知識及び能力向上のための支援をします。

就労継続支援B型事業所とは、雇用契約を結ばずに、働く場を提供する場所です。作業分の工賃を得ながら、自分のペースで働くことができる点が特徴です。作業はまだ難しいけれど、一步を踏み出すために勇気をもって通ってみたいという方も歓迎します。お気軽にご相談ください。



設置主体: 稲城市社会福祉協議会
開設: 平成 16 年 10 月 1 日
代表者: 石井 律夫 (会長)
職員体制: 常勤 8 名 非常勤 10 名
在籍者数: 40 名 / 40 名 (定員)

MAP



アクセス

京王相模原線稲城駅より
小田急バス「新百合ヶ丘」行き
「台原」バス停下車徒歩5分

所在地: 〒206-0822

稲城市平尾 1-9-1

複合施設ふれんど平尾内

電話: 042-350-1891

URL: <http://inagishakyo.org/>



社会福祉法人
稲城市社会福祉協議会

エイトピア 工房



しゅうろうけいぞくしえん日たじぎょうしょ
就労継続支援B型事業所



基本理念

私たちは、利用者の一人ひとりがかけがえのない存在として尊重され、その人らしい生活が送れるよう、利用者主体を念頭に置いたサービスを提供します。

作業内容

- ◇ 下請け作業
- ◇ パン・焼き菓子の製造販売
- ◇ 畑作業(ゆう芳の里)
- ◇ 喫茶店業務(喫茶陽だまり)



就労支援に加え、生活支援にも力を入れ、利用者さんそれぞれの目標・未来像を見つけ、一緒に考え活動していきます。

利用時間

月曜日～金曜日 9時40分～15時25分

※第1・3水曜日 9時40分～12時15分

※土・日曜、祝日、年末年始は休業

◎喫茶陽だまりは月曜日～土曜日開所

第1,3,5月曜と日曜、祝日、年末年始は休業

1日の流れ

- 8:40 送迎
- 9:40 事業開始、作業
- 12:00 昼食
- 13:00 作業
- 15:25 事業終了、送迎

昼食提供: なし (仕出し弁当の注文可)

送迎: あり (稲城市内のみ)

工賃: あり

10,045 円 / 月 (令和3年度実績)

利用負担金: 社会見学参加費等

対象者

18歳以上の障がいのある方

市外の場合は自主通所可能な方
(建物の構造上、身体に障がいのある方は利用していただけない場合がありますのでお問い合わせください。)

利用までの流れ

見学・体験 日程を調整し、見学・体験していただけます。



手続き 障害福祉サービス受給者証が必要になります。



通所開始 エイトピア工房の活動に参加していただけます。



事業所名

④

やくだち

所在地

連絡先電話番号

〒206-0823

TEL：042-350-3020

稲城市平尾1-43-15アブニール新百合1F

FAX：042-350-3050

メール
アドレス

info@yakudachi.net

開所日

月曜日から金曜日（土・日・祝日は休み）

開所時間

9:00 事業所 開所
10:00 午前 作業開始 11:50まで（10分間休憩有）
12:00 お昼休み 13:00まで

定員

20名

年齢層

10歳代後半～60歳代

職員

常勤

3名

非常勤

2名

アクセス



京王線：若葉台駅・稲城駅より
小田急バス〔新百合ヶ丘駅ゆき〕【台原】バス停より 徒歩1分
iバス：AまたはBコース
【台原】バス停より 徒歩1分

事業所の様子



外観



入口



室内（作業室）

ひとこと

当事業所の作業・お仕事をしていく中で、ご自身の得意な作業・苦手な作業を我々職員と一緒に見つけどのように対処していけば良いか？を一緒に考え、少しずつ出来ることを増やしていき『自分は出来るんだ』と自信を積み上げ、やくだちでの作業・お仕事を通じて『自分は社会に必要とされている』と実感してもらい、他者から『ありがとう』と言われる喜びを実感していただけるようにスタッフ一同、支援させていただきます。
ご利用は、週1日1回からの短いお時間でも利用可能です。ご自身の体調・ペースに合わせてご利用していただけます。作業の方もスタッフと一緒に考えて調整致します。
また、バスなどを利用しての来所が困難な方はご相談の上ご送迎致します。

やくだちでの作業



① 計量



② 封入



③ 封止め



④ ラベル貼り



⑤ 梱包



⑥ 包装



⑦ バーコード貼り
完成

ギフト商品 各種



↓ ネット販売しています。



事業所名
⑤

一般社団法人Seedling 障害者就労支援センターなえぎ

所在地

連絡先電話番号

〒206-0802
稲城市東長沼2109-7マンションオーリーザ102・103

042-401-7857

メール
アドレス

info.naegi@seedling2017.jp

開所日

月曜日～金曜日（祝日も開所/年末年始を除く）

開所時間

9:00～16:00まで

定員

40名

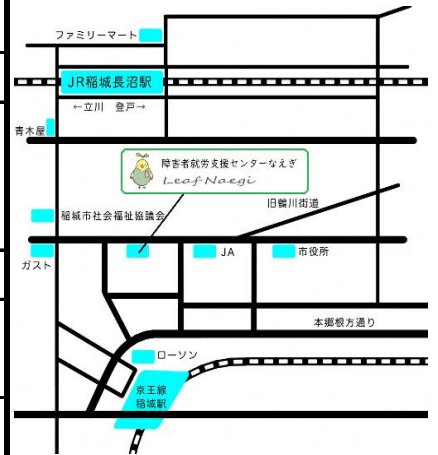
年齢層

10代から60代まで
(20代～40代の方が多いです)

職員

常勤 7名 非常勤 3名

アクセス



事業所の様子

* 軽作業

* 農作業

* 便利屋事業

* ハーバリウム制作

* ハンドメイド作業

* 事業所併設店舗「リーフなえぎ」の店舗運営

→それぞれの方の興味や関心に合わせて作業を選択して頂いています。

詳しくは裏面をご覧ください。

作業室の様子



便利屋事業



除草作業のビフォーアフター

農作業



ハンドメイド



ハーバリウム



リーフなえぎ

ひとこと

2022年8月で4年目を迎えました。

この3年間で、作業の幅が広がったこと、定員数が増えたこと、7名の方が就職できたことなど、たくさんの経験をする事ができました。また、職員の数も増え、有資格者、福祉経験者だけでなく、様々な経験を重ねたスタッフが集まり、事業所としての興味・関心・可能性も広がりました。

福祉サービスからこぼれ落ちてしまう方々も社会にはたくさんいます。そういった方々を見過ごすのではなく、手を伸ばせるような存在でありたいと考えています。

当法人のビジョンは「だれもが、その人らしく生きられる社会へ」です。一人ひとりの方が、なえぎでの経験を通して、夢や希望、目標が実現できるよう、様々な視点からみなさまとともに考えていきたいと考えています。お気軽にお問合せください。

事業所名

⑤

一般社団法人Seedling 障害者就労支援センターなえぎ

軽作業

精密機械の組み立て、プラスチック部品の検品など、常時3種類以上の作業を準備しています。それぞれの興味や関心、適性に応じて作業を選択して頂けます。

農作業

農作業を学んだ職員と一緒に四季折々の農作物を作っています。1年を通して、様々な過程を経験することができます。収穫した農作物は店舗で販売しています。

便利屋事

夏の時期の草刈り、引っ越しのお手伝い、部屋の整理、近隣の神社の落ち葉掃きなど、地域の方々の「ちょっと困った」をお助けしています。

ハーバリウム

花のカット、花を瓶に詰める、オイルを入れるなど、1つの製品を完成させるまでの全工程を請け負っています。工程が多くて大変ですが、達成感も大きいです。

ハンドメイド

編みぐるみをはじめ、様々な製品を製作しています。最初は簡単なものから取り組み、徐々にスキルアップをしながら店頭並べる商品づくりを目指します。

リーフなえぎ

2021年8月にオープンしました。農作物やハンドメイド製品の販売のほか、地域で活動されている方の製品やヴェルディグッズなども販売しています。

なえびよまつり

地域の方々との交流や、利用者の方々の接客・調理の練習も兼ねて年に3回おまつりを実施しています。とてもにぎやかになる1日を経験できます。

地域との関わり

近くの児童施設のスペースをお借りして駄菓子販売したり、公園の清掃をしたりしています。また、地域の農家さんから梨を仕入れてジャム作りをしています。

HPなど

【HP】

<http://seedling2017.jp/>

【Facebook】

<https://www.facebook.com/seedling.staff/>

【Instagram】

https://www.instagram.com/leaf_naegi/



法人キャラクター【なえびよ】



稲城市在住のイラストレーターYOSSANに依頼。地域のみなさまをはじめ、多くの方に愛着を持って頂けるように可愛らしいデザインにして頂きました。

【居住地】リーフなえぎ

【性格】基本的には穏やか

【特技】困っている人を見つけると、頭の双葉の部分回して飛んで行き人助けをすること。羽は手作業、お手伝いをイメージした形をしていてお仕事大好き。

【秘密】どうやら人間には鳥ではなく苗や木に見えるらしい

【HP】



【Facebook】



【Instagram】



事業所名 ⑥	<h1>一般社団法人ウイングワークス</h1> <h2>ウイング稲城長沼 Believe</h2>
-----------	---

所在地	連絡先電話番号
〒206-0812 稲城市東長沼1469-3	042-401-5237

メールアドレス	303inaginaganumaB@wingawg.or.jp			
開所日	月～金（土日、祝日、年末年始除く（12月29日～1月3日））			
開所時間	9時00分～15時00分			
定員	10名			
年齢層	10代～50代			
職員	常勤	4名	非常勤	5名

アクセス



事業所の様子

2023年6月に建設した2階建ての新築施設になります。
 施設内は全てバリアフリーになっており、活動部屋も広く安全にお仕事をして頂けます。
 当施設は児童施設、カフェを併設しており、就労継続支援B型の活動では、おしゃれなカフェでのフードやスイーツの製造、ホールスタッフとして接客などを担当して頂きます。
 また、地域の方々に参加して頂けるイベントなどを企画し地域交流を深め社会参加に繋げていきたいと思ひます。



ひとこと

ウイング・グループでは、幼児期、学齢期を支援する障害児通所支援と青年期、成人期を支援する生活介護、就労継続支援B型を運営しそれらの支援をコーディネートする相談支援を運営しています。
 これらにより、「継続的で一貫性のある支援」を幼児期から成人期まで行い、それぞれの自立を支援することを目標としています。

事業所名

⑥

一般社団法人ウイングワークス ウイング稲城長沼 Believe



障害福祉ウイング・グループが贈る就労の場 CAFE

Produced by Disabled Facility Wing

Gallery & Cafe Cloud Nine

= Gallery & Café Cloud Nine =

障害のある方の就労の場としてウイング稲城長沼に併設したCafe。
秋頃からランチ営業などを開始予定。
表参道のレストランなどをプロデュースしている専門家チームが
レシピを監修、指導に入っている本格的 Café。



Gallery & Café Cloud Nine

所在地：東京都稲城市東長沼1469-3

電話：042-401-7956 FAX：042-401-5236

事業所名 ⑦	<h1>リノール</h1>		
所在地		連絡先電話番号	
〒206-0802 東京都稲城市東長沼2106-5 マスヤビルディング306号室		TEL：042-401-6960 FAX：042-401-6960	
メール アドレス	linoulu@r-redwood.jp		
開所日	月～金 ※月によって土・祭日の開所		
開所時間	10：00～15：30 作業①～④（50分）、休憩（10分） お昼休み（60分）		
定員	20名		
年齢層	18～64歳 主対象：身・知・精・難		
職員	常勤 4名	非常勤 2名	
事業所の様子			
<p>アットホームな環境で社会生活に必要なヒューマンスキルの向上を第一目標に掲げご利用者の皆様が安心して自立に向けた社会生活や日常生活を営むことができるようになるため支援させて頂いております。</p>			
<p>利用契約時より事業所見学やご家族面談を実施しており、安心・安全な事業所環境を提供しております。また、将来就労を目指すにあたり個別支援計画に基づき支援カリキュラム（作業提供・講義・施設外活動・余暇活動）等を行っており、企業見学なども年間を通して行っております。また、健康管理や服薬管理など心身の安定を図り日中活動へ参加できるなどの観点から必要に応じて通院同行支援を行っております。</p>			
ひとこと	<p>〈作業内容〉 社会生活で利用される様々な製品の、品質チェック及び袋詰等の作業をご用意しています。稲城市と企業を請負契約を結び、駅前清掃や多摩川トイレなど、職員が帯同して作業を実施いたします。また、「工福連携」として幅広い作業の提供を行い、個々の特性から活躍の場を提供いたします。</p> <ul style="list-style-type: none"> ◎アダプタ・モデム等の清掃ならびに梱包作業 ◎電気部品などの検品作業 ◎施設外就労（駅前清掃・事務局清掃・納品同行） ◎講義・グループワーク ◎余暇活動（ボランティア活動など） 		



事業所名 ⑧	リノールⅡ
------------------	--------------

所在地	連絡先電話番号
〒206-0802 稲城市東長沼999-1ステージ・11F-A号室	TEL：042-401-6971 FAX：042-401-6972

メール アドレス	linoulu2@r-redwood.jp		
開所日	月・火・水・木・金		
開所時間	10:00～10:10 朝礼・作業準備等	13:00～14:50 作業(10分休憩有)	
	10:10～12:00 作業(10分休憩有)	14:50～15:30 清掃・終礼等	
	12:00～13:00 昼休み		
定員	20名		
年齢層	10～20代：6名	50～60代：15名	
	30～40代：7名		
職員	常勤 4名	非常勤 3名	



事業所の様子

社会生活で利用される様々な製品の最終製品化、品質チェック及び袋詰等の作業をご用意しています。稲城市と企業を請負契約を結び、駅前清掃や多摩川トイレなど、職員が帯同して作業を実施いたします。また、「工福連携」として幅広い作業の提供を行い、個々の特性から活躍の場を提供いたします。

- ◎アダプタ・モデム等の清掃ならびに梱包作業
- ◎電気部品などの検品作業
- ◎PC入力作業
- ◎施設外就労（矢野口駅ロータリー清掃・多摩川堤防公衆トイレ清掃）
- ◎講義・グループワーク
- ◎余暇活動

肢体不自由（車いす）の方も多く、スロープ、障害者用トイレの完備もしております。トイレ介助、食事介助等の介助も行っております。どなたでも安心して通所できる、自分の居場所と覚えてもらえるよう常に利用者様のことを考え、運営しております。

利用契約時より事業所見学やご家族面談を実施しており、安心・安全な事業所環境を提供しております。また、将来就労を目指すにあたり個別支援対応や体調管理などの観点から通院同行やハローワーク同行も行っております。

ひ と こ と	アットホームな環境で利用者様全員に「安心できる自分の居場所」と感じてもらえるよう、日々環境づくり、利用者様に寄り添った支援を意識して運営しております。 社会生活に必要な不可欠なヒューマンスキルの向上を第一目標に掲げ利用者様が安心して自立に向け、訓練できる場を提供しております。
------------------	---

事業所名
⑨

リノールⅢ



所在地

連絡先電話番号

〒206-0822
稲城市坂浜392-1

TEL：042-401-4550
FAX：042-401-4552

メール
アドレス

linoulu3@r-redwood.jp

開所日

原則 月～金曜日（土曜・祝日開所所有）

開所時間

9：30～16：00
（昼休憩12：00～13：00）

定員

20名

年齢層

30代～50代

職員

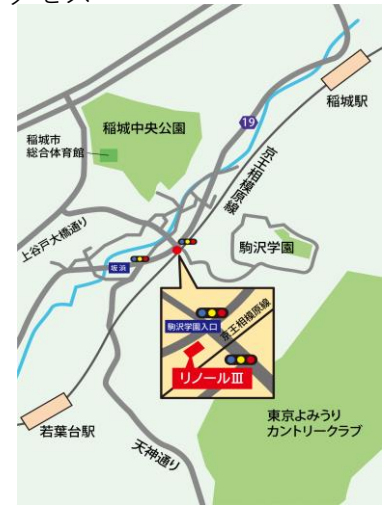
常勤

4名

非常勤

2名

アクセス



事業所の様子

明るく活気のある環境で社会生活に必要不可欠なヒューマンスキルの向上を目標に掲げ、利用者の皆様が安心して自立/自律に向けた社会生活や日常生活を営むことが出来るよう支援させていただいております。

リノールⅢでは、働くということに対して、より実践に近い作業提供を行ってまいります。

利用者の皆様には、様々な作業に携わっていただけるようスポット溶接機には、半自動化装置を設置しております。工業系作業（スポット溶接、部品加工や検品作業等）の提供から目に見える成果を感じられる場となっており、利用者の皆様が「意欲向上」と「やりがい」を両立出来る環境を整えております。

ひとこと

工業×福祉～工福連携～を中心とした「作業」を提供します。

- エレメントチューブ部品製造（スポット溶接）
- 板金加工（スポット溶接）
- バリ取り（産業機器部品加工）
- ハーネス加工（産業機器部品加工）
- バルブボディ磨き（産業機器部品加工） etc.

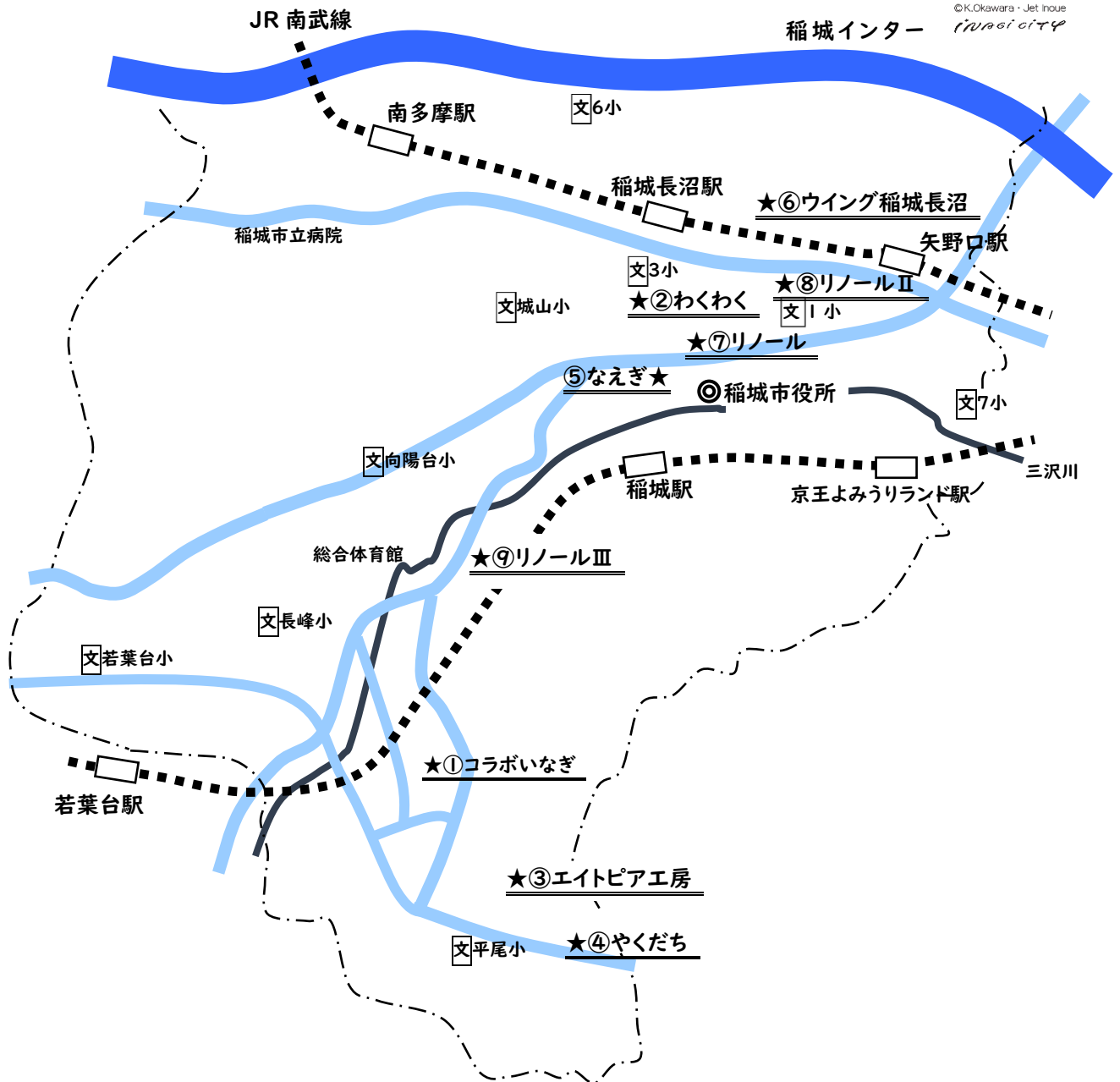


多くの障がい者の方の「働く力」を地域企業に認知してもらい、存在価値を見える化することが共生社会に繋がると考え、日々支援してまいります。

市内就労継続支援 B 型 事業所マップ



©K.Okawara - Jet Inoue
INAGI CITY



令和5年9月発行