

稲城市民のための

訪問診療医 ガイド



稲城市高齢福祉課



はじめに

病気になった場合、来院して治療を受ける外来治療、入院して治療を受ける入院治療に次ぎ、「在宅医療」という選択肢が近年では広がりを見せています。

病気になり通院ができなくなった場合に病院ではなく、住み慣れた場所で病気の治療を行うことが「在宅医療」です。在宅医療を受けるためには自宅などに訪問診療に来てくれる、かかりつけ医を見つける必要があります。

そこで稲城市では、市内および市外の訪問診療所で働く医師を紹介する「稲城市民のための訪問診療医ガイド」を作成しました。

本ガイドを通して、円滑に在宅医療の利用につながるようご活用いただければと思います。



目 次

稲城在宅療養クリニック〈稲城市〉	4
稲城わかばクリニック〈稲城市〉	6
あいクリニック平尾〈稲城市〉	8
新百合ヶ丘あゆみクリニック〈稲城市〉	9
医療法人社団おおぞら会 つばさクリニック多摩〈多摩市〉	10
りのクリニック〈多摩市〉	11
ながた内科クリニック（訪問診療）〈府中市〉	12
在宅療養支援クリニックかえでの風 たま・かわさき〈川崎市〉	13
たまふれあいクリニック〈川崎市〉	14
登戸診療所〈川崎市〉	15
医療法人社団ユニメディコ リスホームケアクリニック〈川崎市〉	16
訪問診療について	17
いなぎ在宅医療介護相談室と 稲城市在宅医療・介護連携マップのご紹介	18
稲城市地域包括支援センターのご紹介	19



稲城在宅療養クリニック



所在地 〒206-0802 稲城市東長沼3106-3 オークプラザ6D

電話 042-401-5770

受付時間 9:00~12:00 / 13:00~17:00 (土日祝祭日は除く)

診療科 内科、訪問診療

在宅診療で可能な検査

血液検査、尿検査、心電図などの一般的な検査は可能です。大きな機器が必要な検査は、ご本人やご家族などにご相談し、ご紹介させていただきます。

PR

常勤医師2名（呼吸器外科、呼吸器内科）。経験豊富な男性医師と明るい女性医師で定期的な訪問診療から急な状態変化の際のご相談・往診など24時間365日対応致します。

非常勤医師2名（救命救急・外科・精神科）。身体面も精神面も対応致します。

訪問看護ステーションと居宅介護支援事業所も併設しており、医療と介護の連携強化に力を入れています。

患者様やご家族様の思いを大切にしながら、安心してご自宅で過ごせるようにサポートして参ります。

まずはお気軽にご相談ください。



おのだ
鉄田 聡哉 医師 (院長)

経 歴：東京医科大学卒業

～医師・訪問診療を目指したキッカケ～

江戸時代に御典医まで務めた医師の家系なので、医師になるものだと思います。医師になるといえば外科が主流という時代でしたが、親友の死をキッカケにこのままで良いのか？と思うようになりました。地域包括システムが進むにつれ、このシステムが主流になれば良いと思います訪問診療を行うようになりました。

～診療時に心がけている事、やりがい～

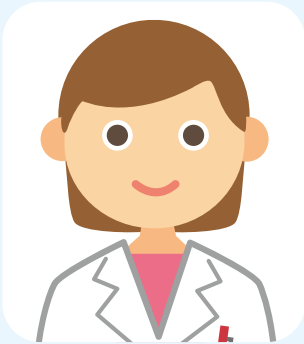
亡くなった親友から最後にもらった手紙を読むことが、自分の支えになっています。ご本人が、最期にこれで良かったと思えるようにサポートしていきたいです。

～ストレス発散方法～

ディズニーランドへ行く事。若い頃に、初めて見た白雪姫の映画に感動してから大好きです。一人旅や温泉に行く事。(伊豆の畑毛温泉はお勧めですよ！)

～先生からのひと言～

1日1日悔いなく！明日は無いと思って、今日1日を頑張っって楽しく過ごしましょう！



平田 沙和 医師

経 歴：大分大学医学部卒業

～医師・訪問診療を目指したキッカケ～

病弱で入退院を繰り返していた時に、病院の女性医師がやさしくリラックスできた思い出もあり、医師を目指しました。病棟勤務時代、最期を迎える患者様で、自宅で過ごしたかった…と言う方がいて、自宅で過ごすお手伝いは出来ないかと思い、訪問診療医になりました。

～診療時に心がけている事、やりがい～

同じ事例は無いので、多職種や同僚たちとチームを組み、いつもフレッシュな気持ちで楽しく診療しています。“長生きする”と言うより、“満足して人生を送れているか”が大切だと思います。大切にしている事を明らかにしてどう過ごしていくのかをサポートしたいと思っています。

～ストレス発散方法～

同期とお酒を飲んだり、旅行に行く事が好きです。家中をお掃除してきれいにするのもリフレッシュできます。

～先生からのひと言～

在宅医療とは？自分の人生何が大切か？今の生活を変えたいと思った時にご相談下さい。

稲城わかばクリニック



所在地 〒206-0804 稲城市百村1604-7

電話 042-370-0530

受付時間 8:30~18:30 (日祝祭日は除く)

診療科 内科、呼吸器内科、小児科、アレルギー科

有床診療所 19床

在宅診療で可能な検査

一般的な検査は可能です。大きな機器を必要とする検査は、当院に来院して頂くか、それが難しい場合は、検査ができる医療機関と連携を取り、ご自宅までの送迎など手配いたします。

PR

有床診療所（19床）のため、入院・外来診療もできます。24時間365日対応しております。外科・皮膚科・循環器内分泌・泌尿器など、専門医や女性医師も在籍しています。法人内に訪問看護ステーションやグループホーム、居宅介護支援事業所等があるので、トータルサポートができます。不安の無いような生活が送れるように、クリニックで完結できるようにサポートします。



関根 秀明 医師(院長)

経歴：杏林大学医学部卒業

専門医：日本内科学会認定総合内科専門医、

日本呼吸器学会認定専門医、日本感染症学会認定専門医

～医師・訪問診療を目指したキッカケ～

やりがいのある仕事をしたいと思い、親戚にも医師がいたので目指しました。緩和病棟に勤務していた頃、最期は自宅ですごしたいという患者様が多く、有床で外来診療のできるクリニックを開院しました。

～診療時に心がけている事、やりがい～

患者様やご家族のご要望に応えられるオーダーメイド医療を第一に心がけています。感謝していただいた時は、訪問診療医になって良かったと思います。

～ストレス発散方法～

お酒やカラオケが好きです。お休みの日は、家でのんびりTVを見たり、美味しいものを食べたりしてます。

～先生からのひと言～

〈専門職の皆様へ〉医療は連携が無いと出来ないと思っています。気軽に連絡してください！
〈市民の皆様へ〉困ったことがあったら、いつでもご相談下さい。



大草 幹大 医師

経歴：日本医科大学医学部卒業
 専門医：外科専門医、消化器病専門医、消化器外科専門医

～医師・訪問診療を目指したキッカケ～

学生時代は音楽が好きだったが、「これでは食べていけない！」と思っていた時、ブラックジャックを読み、医師を目指しました。大学病院では、高度な治療を行なえるが生活背景が見えにくく、訪問診療では、治療だけではなく生活スタイルもきちんと見てサポートできると思ったので、この道に進みました。

～診療時に心がけている事、やりがい～

患者様やご家族のお話をとにかく聞くことを心がけています。患者様がなぜそのような考えになったのか、お話の中から生活背景をさぐりながら治療をしています。
 急な往診依頼があった時に、僕の顔を見て「安心しました」と言われると嬉しいです。

～ストレス発散方法～

ジムに行ったり走ったり体を動かしています。落語も大好きで、お勧めの落語家は立川談志です！

～先生からのひと言～

〈専門職の皆様へ〉多職種で連携を取り、一緒にサポートしましょう！
 〈市民の皆様へ〉たくさんお話ししましょうね！



畔越 陽子 医師

経歴：浜松医科大学卒業 専門医：泌尿器科専門医

～医師・訪問診療を目指したキッカケ～

地元の調布が、高齢者の多い地域だったため、将来的に高齢者医療に携わりたいと思っていました。訪問診療は、総合的に診ていかなければなりません。稲城わかばクリニックでは専門性を活かしながら診療ができるので、勤務しています。

～診療時に心がけている事、やりがい～

限られた時間で、相手の顔をしっかりと見て、見落としが無いように必要な関わりを考えています。隠れた病気を発見するには医師の力量や経験などが求められるので、そのような対応ができた時うれしいと思います。

～ストレス発散方法～

学生時代は水泳をやっていました。今は筋トレや家庭菜園を楽しんでいます。運動は、モヤモヤが晴れるのでお勧めします。

～先生からのひと言～

〈専門職の皆様へ〉直接やり取りをして連携したいと思っています。
 〈市民の皆様へ〉泌尿器科が専門ですが、長年、訪問診療に関わっており、患者さんの様々な悩みに対応しています。遠慮なくご相談下さい。

あいクリニック平尾



所在地	〒206-0823 稲城市平尾3-7-4 コーシャハイム平尾1階
電話	042-350-5062
受付時間	8:30~17:00 (土日祝祭日は除く)
診療科	内科、認知症外来

在宅診療で可能な検査

一般的な検査は可能です。画像診断の検査などは、ご家族が行きやすい医療機関をご紹介します。

PR

- ①24時間365日対応の訪問診療体制を整えております。
- ②認知症外来も開設し、高齢社会のニーズにお応えします。
- ③訪問看護ステーション・居宅介護支援事業所を併設。医療と介護の連携に取り組んでいます。
- ④法人が取り組む医療と介護のトータルケアサービス「あいセーフティネット」と地域連携を確立し、トータルサポートを行ないます。
ご自宅でも安心して過ごせるように、近隣の大きな病院とも連携を取り、ご本人やご家族が最期まで自宅で過ごせるように心がけています。



奥村 光絵 医師(院長)

経歴：昭和大学医学部卒業
所属学会：日本内科学会・日本血液学会

～医師・訪問診療を目指したキッカケ～

身内の病気がキッカケで治療に携わりたいと思い、医師を目指しました。病院で働くよりも患者様やご家族と関わりを持って、寄り添った治療が出来ると思い訪問診療医になりました。

～診療時に心がけている事、やりがい～

意思疎通ができないから仕方ないとは思わず、ご本人のお話はもちろん、ご家族などにもしっかりとお話を聞くように心がけています。

～ストレス発散方法～

普段からパソコン等の電子機器を使うことが多いので、休日は自宅でゆったりと過ごしています。学生時代には軟式テニスをしており体を動かすことは好きなので、散歩もしています。

～先生からのひと言～

〈専門職の皆様へ〉 病気と向き合うだけでは在宅療養はできないので、多職種との連携を取りやすくしていきたいと思っています。

〈市民の皆様へ〉 在宅療養は、医師だけでは成り立ちません。よりよい療養ができるように、第三者が家に入ってくることを拒まないで下さい。

新百合ヶ丘あゆみクリニック



所在地	〒206-0823 稲城市平尾1-24-7 プレミアリンジユR-3
電話	042-350-5575
受付時間	8:30~17:30 (土日祝祭日は除く)
診療科	内科

在宅診療で可能な検査

一般的な検査は可能です。画像診断の検査などは、休日も検査して下さる医療機関や連携先の病院など、状況に合わせてご紹介しますので、お気軽にご相談下さい。

PR

稲城市、川崎市麻生区・多摩区・横浜市青葉区、町田市の一部をエリアとして訪問診療を行なっております。同グループには、三鷹・府中の2ヶ所のクリニックがあり、24時間365日対応できます。

訪問診療はチーム医療です。法人内では完結できないので、地域の多職種との連携が大切だと思っております。「フットワーク軽く、断らないように」を心がけておりますので、お気軽にご相談下さい。



門松 拓哉 医師(院長)

経歴：東邦大学医学部卒業

～医師・訪問診療を目指したキッカケ～

大学時代、母親が癌になり闘病生活をサポートしていました。卒業後サラリーマンになり、医療系の営業をしていましたが、直接、患者様に接したいと思い、医学部に入り直しました。卒業後、家庭医のように地域医療を専門としたい思いが強く、訪問診療医になりました。

～診療時に心がけている事、やりがい～

心がけている事は、「ちょっと無理して頑張ろう！」です。患者様は医師に連絡するという高いハードルを乗り越えて相談してきて下さるので、期待に応えられるようにしたいと思っています。患者様やご家族と会話している時間が楽しいため、医者になって良かったと思っています。

～ストレス発散方法～

基本的に、仕事が楽しいです。同僚や多くの皆様がやさしく接して下さるので恵まれています。趣味は、山登りやスポーツ観戦などです。最近はアコースティックギターを始めました。

～先生からのひと言～

〈専門職の皆様へ〉 みんなで助け合って、楽しく地域医療・介護をサポートしていきましょう。
 〈市民の皆様へ〉 いつでもお気軽にご相談下さい！一緒に楽しく過ごしましょう。

医療法人社団おおぞら会 つばさクリニック多摩



所在地 多摩市一ノ宮3-1-3 桜ヶ丘Kビル4階C室

電話 042-401-9472

診療科 内科・精神科・心療内科

お問い合わせ 042-794-6814 (地域連携室)

受付時間 9:00~17:00 (月~土曜日)

PR

24時間365日緊急往診に対応し、精神科・内科をはじめトータルケアが可能です。急性期をはじめとし認知症など精神科の対応など幅広く行なっています。ポケットエコーやポータブル心電図などを携帯し、一般的な検査の他にも、長谷川式など認知症の検査も行います。地域連携室を設置しており、事務職も勉強会等に参加し、積極的に知識を深めています。



鈴木 智広 医師 (医療法人社団おおぞら会 理事長)

経歴：秋田大学医学部卒業

～医師になったキッカケや訪問診療への思い～

幅広く診療ができ看取りにも携わる事から、高齢者医療を続けたいと思い訪問診療を行なっています。訪問診療では、皆様が安心できるようなお声かけや雰囲気を出せるように心がけています。

～先生からのひと言～

〈専門職の皆様へ〉連携が何よりも大切だと思っておりますので、より良い連携ができるよう深めていきたいと思えます。

〈市民の皆様へ〉安心して療養できるよう、夜間・休日も診療している医療機関ですので、いつでもご相談下さい。



白川 裕一 医師 (つばさクリニック多摩 院長)

経歴：福岡大学医学部卒業

専門医：総合内科専門医

～医師になったキッカケや訪問診療への思い～

私自身が心臓が悪く入院したことがキッカケで医師を目指しました。ご自宅での様子などを通じて生活習慣の見直しなどを行ない、症状の悪化を防ぎ、入退院を繰り返さないようにサポートしていきたいと思っています。

～先生からのひと言～

〈専門職の皆様へ〉多職種の交流を深めて連携を図りたいと思っています。

〈市民の皆様へ〉ぜひ、困ったらつばさクリニックにご相談下さい。

りのクリニック



所在地 多摩市一ノ宮4-1-21 みずほビル201

電話 042-400-5547

診療科 内科、総合診療

受付時間 9:30~17:00 (月曜~金曜)
9:30~12:00 (土曜)

PR

2021年10月に開業しました。訪問診療を中心に診療し、他の診療所ともタッグを組み療養しやすい環境づくりを行なっております。お互いの“その後”を考え、どうしたら療養しやすいかを考えながら協働します。

救命救急医を経験しているため、精神を除くほぼ全ての病気に対応可能です。

一人ひとりに時間をかけ、お話を聞くかを大切に診療しております。心配事がありましたら、いつでも連絡してください。



中村 敏弘 医師(院長)

経歴：山梨医科大学卒業

～医師になったキッカケや訪問診療への思い～

子どもの頃にブラックジャックが話題だったことや、大学入学前に母親が癌で亡くなった事もあり、医師を目指しました。

救命救急医として、他の病院でバイトをしていた時に訪問診療に携わった事から、訪問診療を行うようになりました。

～先生からの一言～

〈専門職の皆様へ〉顔の見える関係は大切です。ケアマネさんは、ご家族の事をたくさん知っています。医療と介護の壁が無くなるようにいつでも心配事があれば連絡してきてください。

〈市民の皆様へ〉同じ病気でも、一人ひとり抱える問題が違います。どんなことでも、一度相談して下さい。一人ひとりに合わせた良い方法を一緒に探します。事前に相談する事でスムーズに在宅医療を導入できます。





ながた内科クリニック (外来診療)



所在地 府中市小柳町2-12-2 メゾンドールウツミ 1F

電話 042-369-0707

受付時間 9:00~17:30

診療科 内科、消化器科、循環器科、呼吸器科、内分泌糖尿病科、健康診断



ながた内科クリニック (訪問診療)

所在地 府中市小柳町2-11-2 TENS BUILDING 2F

電話 042-319-0864 (地域連携室直通)

受付時間 9:00~17:30 (土日祝祭日は除く)

PR

～『より豊かな地域医療のために』～

府中市をはじめ、稲城市、調布市などに展開している内科総合診療・訪問診療・訪問看護・居宅介護支援グループです。皆様がより『いきいき』した生活が継続できるよう、グループ一体および多職種協働による地域包括ケアシステムでお支えます。ご希望により薬剤師も同行します。医師9名、看護師22名、リハ職12名、ケアマネジャー6名、全ての職種が緊急時にもしっかりとした対応ができる体制作りをしています。



永田 宏 医師 (院長)

～医師になったキッカケや訪問診療への思い～

実家が禅宗の寺院。座禅堂の脇にある4つの禅語「生死事大 光陰可惜 無常迅速 時不待人」を眺め、生きているという事は如何なることなのか…との思いが医師への契機となりました。20年間の勤務医生活を通し、病院医療では完結されない終末期療養を、住み慣れた地域で『最後まで自力で、最期は自宅で』を目標に在宅診療の重要性を痛感し訪問診療を行うようになりました。

～先生からのひと言～

〈専門職の皆様へ〉訪問診療や介護で重要である意志疎通のとれた連携は、利用者にとってメリットは多く、信頼関係も強く結ばれることを念頭に良き連携を図りたいです。
 〈市民の皆様へ〉自宅療養できる状態に回復できたら、迷うことなく住み慣れた自宅で最期を迎える準備をしましょう。21世紀はその準備が容易に可能になった時代です。



永田 健一郎 医師 (副院長)

～医師になったキッカケや訪問診療への思い～

実家が寺院なので、お寺を継ぐように言われ、両親からお寺の心得を学んでいました。ある時、親戚の具合が悪くなり、初めて父親の白衣姿を見て、こういう仕事がしたいと思い医師を目指しました。学生の頃から地域医療に興味を持ち、循環器内科を中心にプライマリ・ケアを実践すべく研修を積み、今に至ります。様々な病気を抱えた患者さんが住み慣れたご自宅で安心して療養できる様に支援していく事が訪問医療の役割と考えています。病院では体調がすぐれなかった患者さんがご自宅に戻ると驚くほど元気になっていく様子を見るたびにこの仕事のやりがいを感じます。

～先生からのひと言～

在宅療養はご家族の協力無くしては成り立ちませんが、上手に医療保険サービスや介護保険サービスを導入し、介護者の方々が体を壊さないように工夫する事も大切です。色々手段がありますので、何でもご相談ください。

主な資格・所属学会：日本内科学会総合内科専門医、日本循環器学会循環器専門医、日本糖尿病学会専門医、日本プライマリ・ケア連合学会プライマリ・ケア認定医、認知症サポート医

在宅療養支援クリニック かえでの風 たま・かわさき



所在地 神奈川県川崎市多摩区三田1-8-9
グレイスイツミ106号室

診療科 内科、緩和ケア内科

訪問診療お問い合わせ 044-281-3161

受付時間 平日9:00~17:00

PR

24時間365日体制で訪問診療や往診に応じる在宅療養支援診療所です。慢性疾患や末期がんの緩和ケア、状態変化時の対応など総合的に診療して最期まで患者様の療養生活を支援させていただきます。輸血やCART療法などの治療も行っております。社会福祉士などの資格を持った医療相談員もおりますので、お気軽にご相談下さい。



宮本 謙一 医師(院長) 経歴：奈良県立医科大学卒業

～医師になったキッカケや訪問診療への思い～

在宅医療は常に患者さんが主役です。患者さんが「最期まで自宅で過ごしたい」と思っているならば、全力でそれを支えるべきだと思っています。最大限の緩和ケアに努め、「患者さんの想い」に寄り添いながら、最期まで患者さんの味方であり続けます。

～先生からのひと言～

訪問診療の際に大事にしているのは、笑顔になるコミュニケーションです。「笑い」は身体にもよく、心身の苦痛緩和にもつながるからです。患者さんだけでなく、そのご家族も笑顔になることで、療養生活に前向きになれるように支援していきます。



坂本 優衣 医師 経歴：福井大学医学部卒業

～医師になったキッカケや訪問診療への思い～

楓の風で稲城市在住の患者様を担当させて頂いたことがキッカケで訪問診療医になりました。患者様のお話をしっかり伺い、表情や活気など言葉にならない変化を見逃さないように診療しています。患者様に少しでも笑顔が増えた時はやりがいを感じます。

～先生からのひと言～

お気軽にご質問して頂けるような明るい雰囲気、信頼していただける様に誠実な態度で診療に取り組んで参ります。今後とも何卒よろしくお願い申し上げます。

たまふれあいクリニック



たまふれあいグループ
Tama Fureai Group

所在地 神奈川県川崎市多摩区登戸1763
ライフガーデン向ヶ丘2F

診療科 内科、認知症、在宅診療

お問い合わせ 044-931-0220 (地域相談室)

受付時間 月～土9:00～18:00 (祝日除く)

PR

常勤4名、非常勤7名の医師が在籍し、内科・外科・精神・緩和ケアなど多岐にわたり診療しております。グループ全体では“統合力”を強みとして、訪問診療の他にも「訪問看護」「居宅介護支援」「訪問リハビリテーション」等も実施しています。

一般的な検査に加えて、ポータブルレントゲンや血ガス、ホルダー心電図、PCR検査機器なども備えています。また電気メスなども完備しており、褥瘡対応も可能です。訪問診療をご利用される患者様は病院に行く事が出来ないため、できる限り自宅で完結できるよう努めています。

医療のみを提供するのではなく、患者様がより良い質の生活を送れるようにという思いから、「おせっかいやきになろう！」をモットーに対応しています。



鈴木 忠 医師(院長)

経歴：日本医科大学卒業

～医師になったキッカケや訪問診療への思い～

母親が医師として、自転車で往診対応をしていた姿を見て医師を目指しました。病院に勤めていた頃の経験から、地域全体の底上げが必要だと思い、訪問診療に携わるようになりました。

患者様の症状や環境などにより、必要なサービスはそれぞれ異なります。お一人おひとりに合ったサービスは何かを常に考えながら対応しています。

～先生からのひと言～

〈専門職の皆様へ〉医療相談員、看護師など多職種で連携し、その方に合ったサービスを提供できるようにしております。

〈市民の皆様へ〉“在宅療養”をご存じない方がいらっしゃると思いますが、困った時はいつでもお気軽にご相談下さい。お話だけでも対応いたします。



登戸診療所



所在地 川崎市多摩区登戸3398-1 大樹生命登戸ビル2階

電話 044-933-7780

診療科 精神科、心療内科

受付時間 9:00~18:00 (土日祝祭日は除く)

PR

当院では精神科専門の在宅医療を提供しております。精神保健福祉士(精神科ソーシャルワーカー)が多数在籍し、気軽に在宅医療の相談が可能です。

まずは、精神保健福祉士が面談をし、その後、医師と調整しながら診療します。

「生活状況の把握なくして成り立たない」をモットーに、精神科の在宅医療を実践しています。在宅療養生活でお悩み・困り事がございましたら、お気軽にご相談下さい。



飯田 茂 医師(院長)

経歴：浜松医科大学卒業

～医師になったキッカケや訪問診療への思い～

「医者として、どんな事をやって行けばよいか」と考えた時に、脳についての興味もあったので、1986年に精神科医としてスタートしました。海外研修などにも行き、自宅で診療が受けられれば、入院しなくてもすむのではないか?と思うようになったのがキッカケで、精神科の訪問診療を始めました。

ご自宅は、患者様にとってのホームグラウンドであり、私たち医療関係者はアウェイです。患者様のご自宅に行くという事は、逃げ道がないので高圧的にならないように心がけています。薬だけではなく関わりができるように、医師、精神保健福祉士、看護師等、チームで取り組んで参ります。

～先生からの一言～

〈専門職の皆様へ〉 私たちと一緒に連携して頑張りましょう。お力になれたらうれしいです。

〈市民の皆様へ〉 どうぞお気軽にご相談下さい。

医療法人社団ユニメディコ リスホームケアクリニック



所在地 川崎市麻生区千代ヶ丘1-7-5-204

電話 044-567-8502

診療科 内科・整形外科・精神科・眼科・
緩和ケア内科・皮膚科・泌尿器科・
リハビリ科

定期訪問診療対応時間 月曜～土曜 9:00～18:00
(緊急往診24時間対応)

PR

24時間365日、当直医師や当直看護師を配置し、どちらかが直ぐに駆けつけることで安心した療養生活を送れるように支援しています。また、独自の多職種連携システムを構築し、スピーディかつ正確に多職種とも連携ができるよう努力しています。呼吸数・心拍数などの心肺機能状態を把握できるモニターも完備しており、多職種が携帯等でその場で状態を確認できるようになっています。

ポータブルレントゲン検査の他に、心臓・腹部エコー、眼圧測定、真菌顕微鏡検査にも対応可能です。

内科・皮膚科・眼科・整形外科等、多科に渡り診療を実施致します。単科の往診も状況により対応させていただきます。ぜひご相談下さい。



岩崎 拓也 医師(院長)

経歴：昭和大学医学部卒業

専門医：呼吸器内科専門医

～医師になったキッカケや訪問診療への思い～

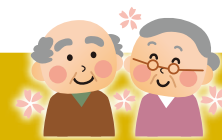
子どもの頃から医師になろうと思っていました。人と接して話をすることが好きなので、話しながらお互いが納得する方向でサポートしていきたいと思っています。「先生に診てもらえてよかった…」とっていただける様に頑張ります。

～先生からのひと言～

ご病気やお体のことでお困りのことは、ありませんか。

患者様とご家族のお気持ちを大切に、安心してご自宅での生活が送れるようにあたたかい訪問診療を心がけています。地域のホームドクターとして、医師・看護師・介護職がチームとなりサポートしていきます。お気軽にご相談ください。

訪問診療について



Q1 訪問診療と往診の違いは？

『訪問診療』は、定期的かつ計画的に、医師が患者の自宅を訪問して診療をします。それに対して『往診』は、自宅療養中の患者に急変など突発的な事態が起こった時に、医師が患者の自宅を訪問して診療します。

Q2 訪問診療を利用するにはどうしたらいいですか？

かかりつけ医や担当のケアマネジャー、入院中の方は医療相談室に「訪問診療を検討したい」とご相談ください。その他、各地区を担当している地域包括支援センター（P19）や、いなぎ在宅医療・介護相談室（P18）または、掲載されている医療機関に、お気軽にご相談ください。

Q3 在宅医療を受けるのに、症状・年齢の制限はありますか？

症状・年齢による制限はありません。

認知症やがんの終末期など、最期を自宅で迎えたいと言う方が利用するケースもあり、特に制限はありません。ただし在宅医療を提供できる人数には制限があり、提供の優先順位もあるため、そういった理由で受けられないケースもあります。

Q4 自宅で受けられる医療にはどんなものがありますか？

一般に外来で行なっているような、診療や検査、お薬の処方などを行ないます。

点滴や在宅酸素、床ずれ（褥瘡）の処置、経管栄養などに対応可能な医療機関が増えてきています。また、血液検査、心電図を始め、大きな機材を必要としない一般的な検査も受けられるようになってきました。

Q5 費用はどれくらいかかりますか？

所得による負担割合や、訪問回数・お薬・検査等の状況により費用は大きく変わります。

（目安として、1割負担の方が月2回訪問診療を受けた場合約8000円位）

“いなぎ在宅医療・介護相談室”のご紹介



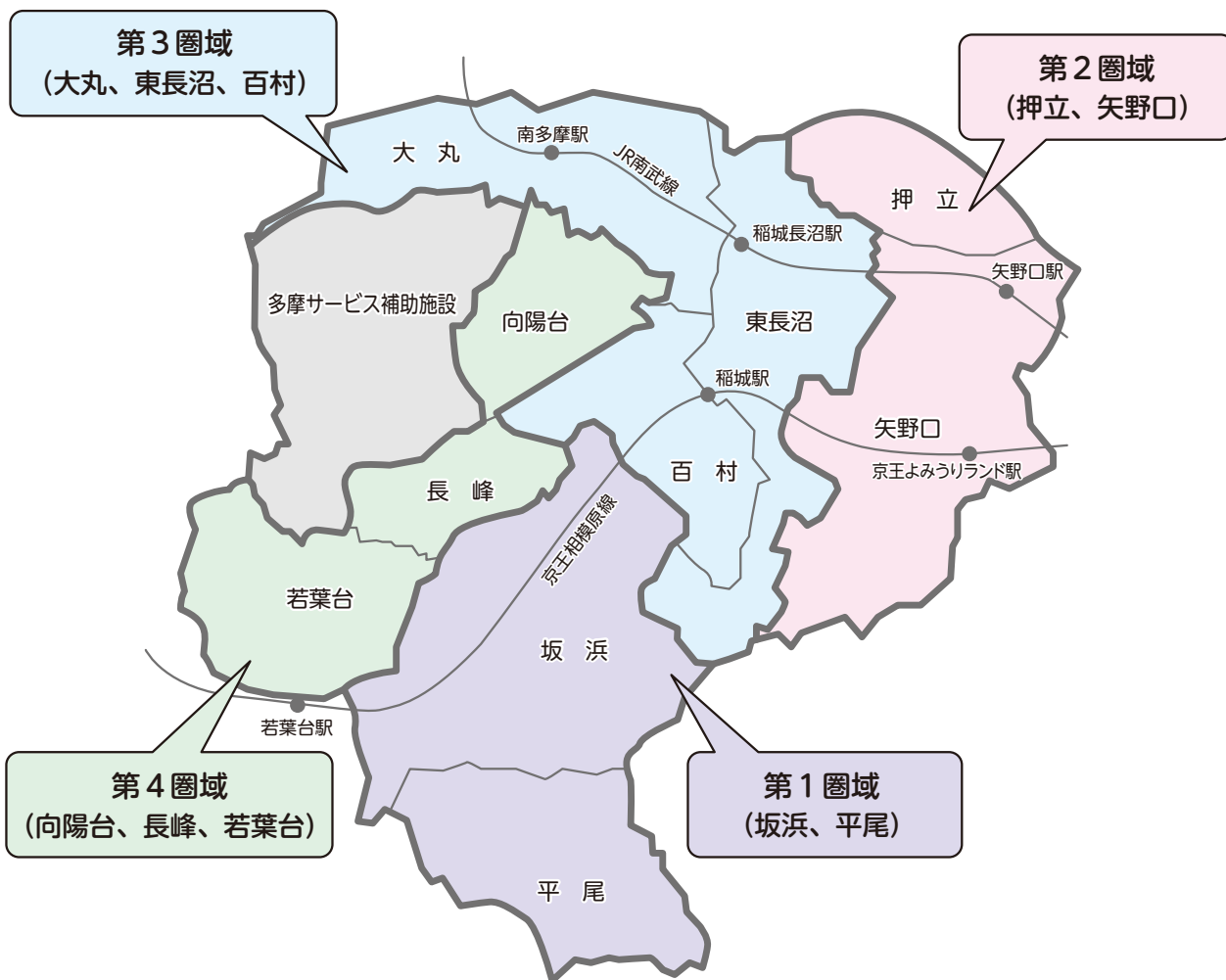
稲城市在宅医療・介護連携マップのご紹介



稲城市では、医療と介護がスムーズに連携できるよう、どなたでも閲覧可能なウェブサ
イト『稲城市在宅医療・介護連携マップ』を作成しています。医療や介護の事業所の情報
が掲載されております。定期的に更新も実施していますので、ぜひご活用ください。

<https://www.inagi-map.com/>

稲城市地域包括支援センターのご紹介



圏域	名称	所在地	連絡先	対応時間
坂浜・平尾 (第1圏域)	地域包括支援センター ひらお	平尾2-49-20 (ひらお苑内)	042-331-6088	月曜日～土曜日 8:30～17:30
押立・矢野口 (第2圏域)	地域包括支援センター やのくち	矢野口1659-4 ストリームサイド スズキ1F	042-379-8575	月曜日～土曜日 8:30～17:30
大丸・東長沼・ 百村 (第3圏域)	地域包括支援センター エレガントもむら	百村255 (いなぎ苑内)	042-379-5500	毎日 8:30～17:30
	エレガントもむら 出張所	東長沼451	042-401-7250	月・水・金 10:00～14:00
向陽台・長峰・ 若葉台 (第4圏域)	地域包括支援センター こうようだい	向陽台3-4-4	042-370-0040	月曜日～土曜日 8:30～17:30



発行 令和4年9月 稲城市福祉部高齢福祉課
〒206-8601 東京都稲城市東長沼2111 稲城市役所2階
☎042-378-2111