

榎戸

平成18年4月18日

稲城市役所 都市建設部区画整理課

電話 042-378-2111 内線 344・345

多摩都市計画道路 3・1・6 号線

南多摩尾根幹線が開通します

4月23日(日)午後3時に交通開放

晩春の候、皆さまには益々ご清栄のこととお慶び申し上げます。

このたび、皆さまのご理解とご協力により、4月23日(日)午後3時に多摩川原橋から市役所までの区間において、南多摩尾根幹線(多3・1・6号線)が開通します。

これに伴い、榎戸地区の一部において通行方法などが変わりますので、裏面の「尾根幹線交通開放に伴う通行案内図」をごらんください。

当日は交通切り替えのため、一時通行止めなどにより渋滞が予想されます。



また、引き続き関連する工事を進めてまいりますので、皆さまにはご不便をおかけいたしますが、合わせてご理解とご協力をお願いします。

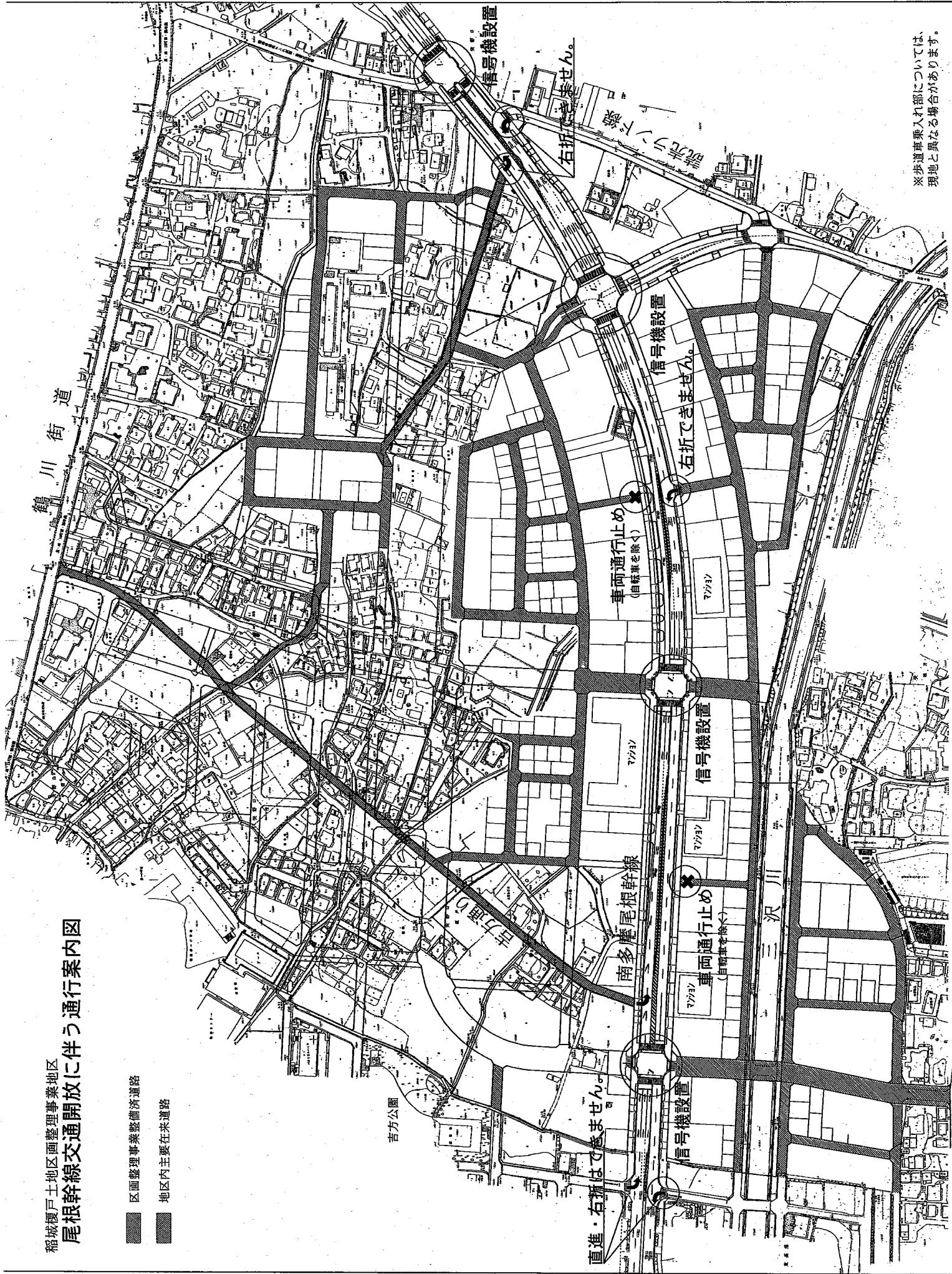
ご不明な点がございましたら、お気軽にお問い合わせください

稲城市役所 都市建設部 区画整理課 事業係(庁舎3階)

電話 042-378-2111(代) 内線 344・345

稲城・戸土地区画整理事業地区
尾根幹線交通開放に伴う通行案内図

-  区画整理事業整備済道路
-  地区内主要な来道路



※歩道車乗入れ部については、
現地と異なる場合があります。

榎戸

平成18年6月29日

稲城市役所 都市建設部区画整理課

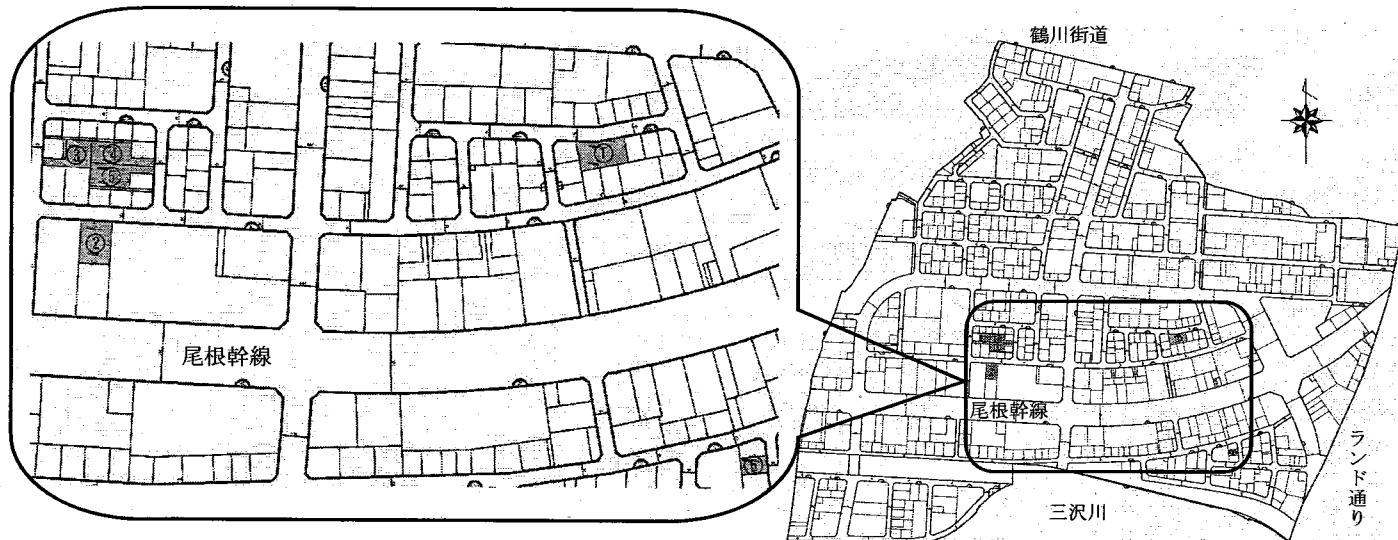
電話 042-378-2111 内線 344・345

保留地を公売します

大暑の候、皆様には益々ご清栄のこととお慶び申し上げます。また、榎戸土地区画整理事業に対しましては、平素よりご理解とご協力を賜り厚くお礼申し上げます。

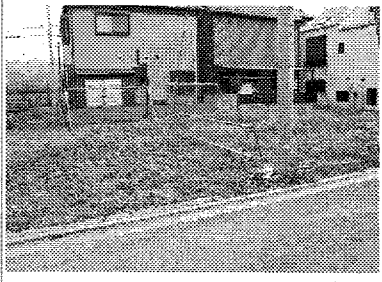
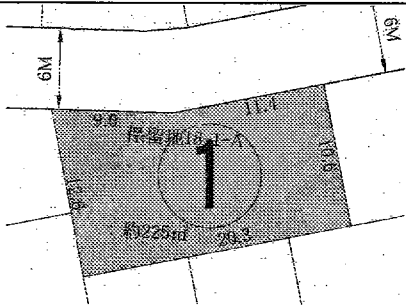
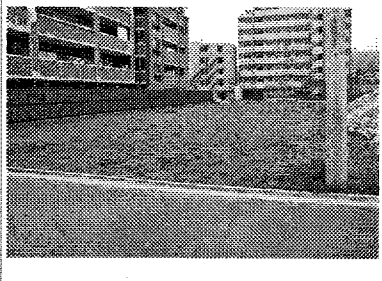
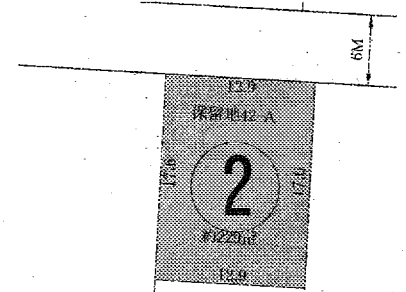
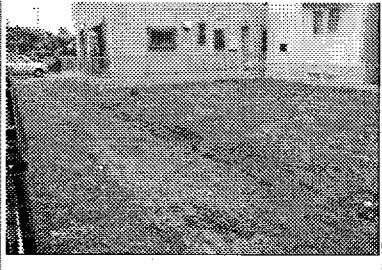
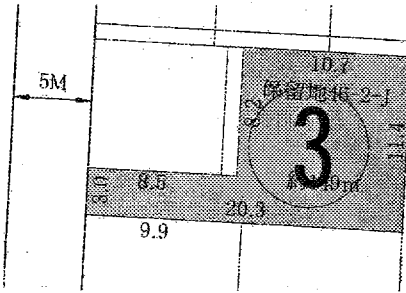
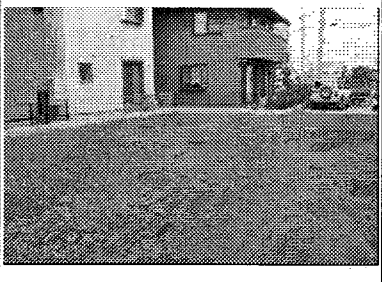
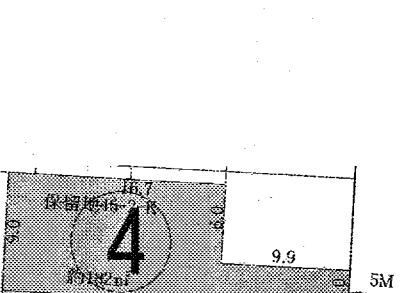
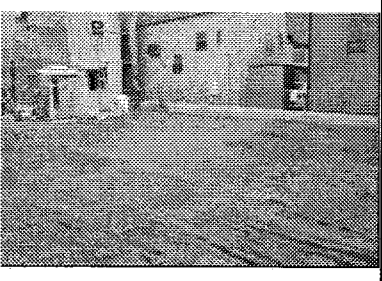
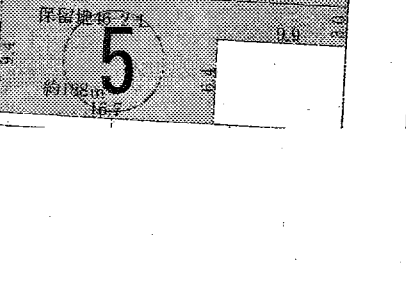

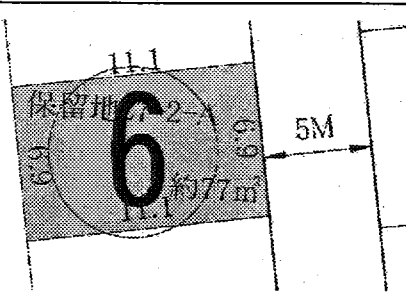
今回のお知らせは、稲城榎戸土地区画整理地区内の6保留地について、下記のとおり処分しますのでお知らせいたします。

- 1 公売保留地の概要** ※各保留地の概要は、裏面を参照願います。
- 2 処分方法** 今回処分する保留地の処分方法は抽選となります。
処分の優先順位が次のようになりますのでご注意ください。①榎戸区画整理区域内に土地の所有権若しくは借地権を有する方又は区域内に居住する方②稲城市に住民登録等を有する方③その他の方
- 3 申込み**
- | | |
|--------------|---|
| 申込資格 | 売買代金の支払い能力がある者。 |
| 申込条件 | 申込みは1人1区画1通まで。申込みは同一世帯を構成している者は、1人とみなします。 |
| 期 間 | 平成18年7月3日(月)～平成18年7月24日(月)
[但し、土曜・日曜・祝祭日を除く] |
| 受付時間 | 午前8時30分～午後5時
(午後12時～午後1時を除く) |
| 資料配布・申込み受付場所 | 稲城市役所本庁舎3階 区画整理課 |
| 申込方法 | 区画整理課に備え付けの「保留地抽選参加申込書」に必要事項を記入押印のうえ、世帯全員の住民票及び申込書に必要な書類を添付し、直接ご持参ください。 |
- 4 注意事項** 事業終了まで転売等はできません。申込みにあたり、現地を確認しておいてください。
- 5 抽選日等**
- | | |
|------|--------------------------------|
| 日 時 | 平成18年7月28日(金) 午前10時より |
| 場 所 | 稲城市役所本庁舎 6階 601会議室 |
| 抽選方法 | くじ引き(申込者が複数の場合) 当選者・補欠者を決定します。 |
- 6 契約締結日** 日 時 平成18年8月17日(木)まで
(契約保証金として、契約時に売買代金の10%納付。契約代金残金の納付期限は、契約日から90日以内。)
- 7 保留地案内図** (詳細は裏面参照)



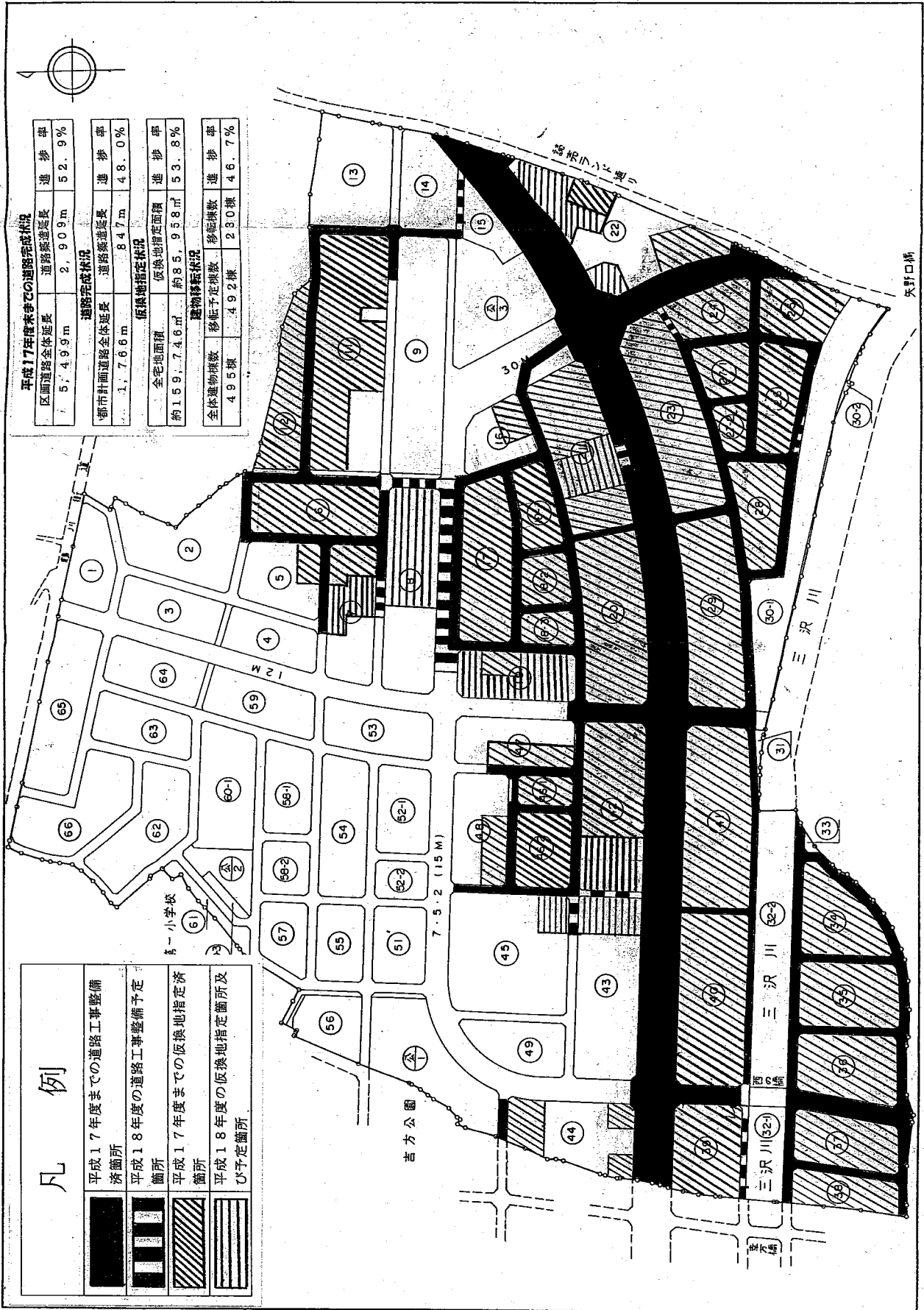
※詳細については、申込み用紙配布時の保留地公売のご案内で確認してください。

公売保留地の概要一覧表

概 要		図 面 (縮尺は適宜変更しています)	写 真
①	街区番号	18-1	
	保留地番号	18-1-A	
	所在地番	稲城市矢野口字榎戸1505外	
	面積	約225㎡	
	地域・地区	第一種中高層住居専用地域 建ぺい率 50% 容積率 150%	
	価格	44,550,000円 (1㎡当り198,000円)	
備考	電柱あり		
②	街区番号	42	
	保留地番号	42-A	
	所在地番	稲城市矢野口字榎戸1394外	
	面積	約229㎡	
	地域・地区	準住居地域 建ぺい率 60% 容積率 200%	
	価格	45,113,000円 (1㎡当り197,000円)	
備考	電柱あり		
③	街区番号	46-2	
	保留地番号	46-2-J	
	所在地番	稲城市矢野口字榎戸1397-3外	
	面積	約149㎡	
	地域・地区	第一種中高層住居専用地域 建ぺい率 50% 容積率 150%	
	価格	22,201,000円 (1㎡当り149,000円)	
備考			
④	街区番号	46-2	
	保留地番号	46-2-K	
	所在地番	稲城市矢野口字榎戸1396-1外	
	面積	約182㎡	
	地域・地区	第一種中高層住居専用地域 建ぺい率 50% 容積率 150%	
	価格	27,118,000円 (1㎡当り149,000円)	
備考	電柱あり		
⑤	街区番号	46-2	
	保留地番号	46-2-L	
	所在地番	稲城市矢野口字榎戸1395外	
	面積	約188㎡	
	地域・地区	第一種中高層住居専用地域 建ぺい率 50% 容積率 150%	
	価格	28,012,000円 (1㎡当り149,000円)	
備考			
⑥	街区番号	27-2	
	保留地番号	27-2-A	
	所在地番	稲城市矢野口字榎戸1583-2外	
	面積	約77㎡	
	地域・地区	第一種中高層住居専用地域 建ぺい率 50% 容積率 150%	
	価格	18,018,000円 (1㎡当り234,000円)	
備考			

多摩都市計画事業稲城複戸士地区区画整理事業

1:2,500



平成17年度までの道路完成状況

区画道路全体延長	2,909m	進捗率	52.9%
都市計画道路全体延長	847m	進捗率	48.0%

道路完成状況

区画道路全体延長	約85,958m	進捗率	53.8%
都市計画道路全体延長	280棟	進捗率	46.7%

仮換地指定状況

全宅地面積	約85,958㎡	進捗率	53.8%
移転予定棟数	492棟	進捗率	46.7%

建物移転状況

移転予定棟数	280棟	進捗率	46.7%
移転済み棟数	492棟	進捗率	46.7%

凡例

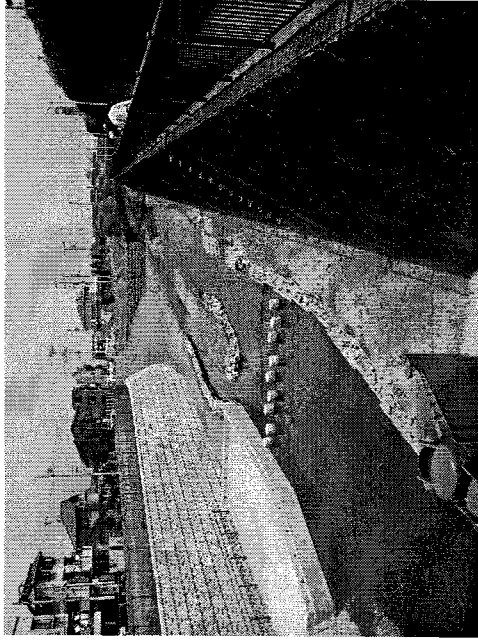
	平成17年度までの道路工事整備済箇所
	平成18年度の道路工事整備予定箇所
	平成17年度までの仮換地指定済箇所
	平成18年度の仮換地指定箇所及び予定箇所

矢野口橋

西の橋

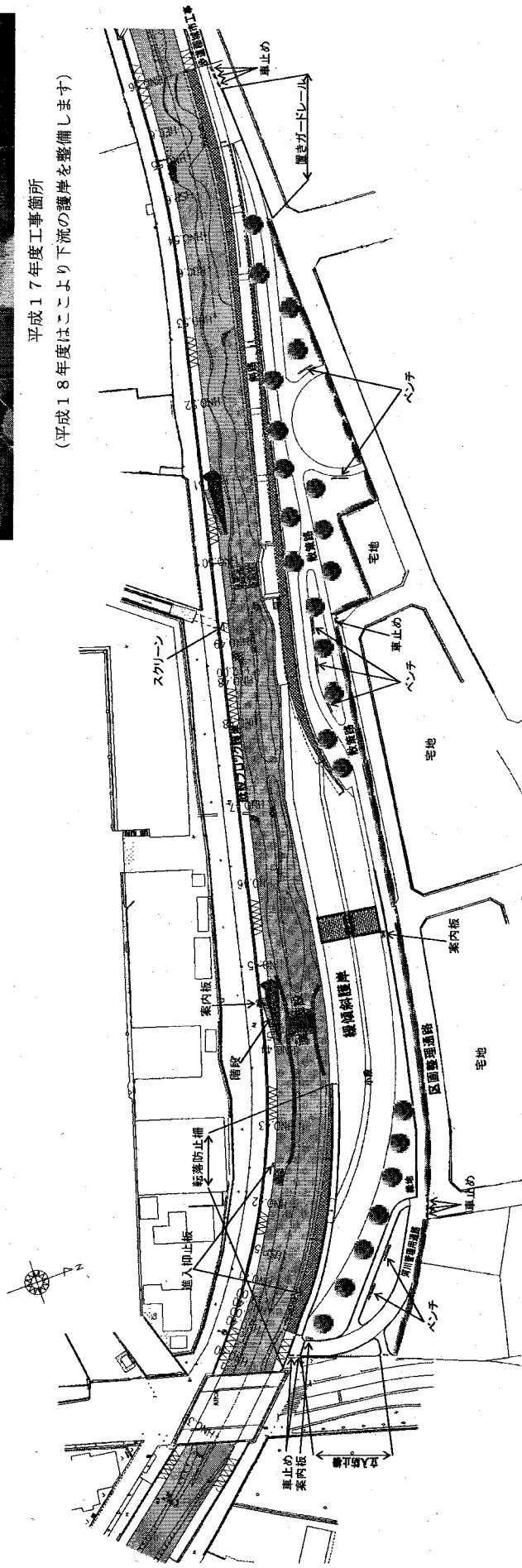
東の橋

平成18年度 三沢川整備工事の概要



1. 工事件名 三沢川整備工事 (その27)
2. 工事期間 平成18年8月上旬 ~ 平成19年3月下旬 (予定)
3. 工事概要 施工延長 591m (うち護岸延長 110m)
護岸、低水路、植栽、転落防止柵等の安全施設、護岸の階段などの整備
4. 連絡先 東京都南多摩東部建設事務所 工事課 河川設計係

TEL 042-720-8644



平成17年度工事箇所
(平成18年度はここより下流の護岸を整備します)

皆様のご理解とご協力をお願いします。

榎戸

平成18年10月30日
 稲城市役所 都市建設部 区画整理課
 電話 042-378-2111 内線 344・345

榎戸地区の更なる発展に向けて

～今後の整備計画について～

秋冷の候、皆様には益々ご清栄のこととお慶び申し上げます。また、榎戸土地区画整理事業に対しましては、平素よりご理解とご協力を賜り厚くお礼申し上げます。

皆さまのご協力を賜り、平成17年度までに累計230棟の建物移転及び宅地、農地、道路整備等が進み、榎戸土地区画整理事業も進捗率が50%を超え、また、本年4月23日には南多摩尾根幹線(多3・1・6号線)を交通開放することができました。

今年度は第三次長期総合計画(平成13～22年度)における、後期5カ年のスタートの年となりますが、前期5カ年の進捗状況を踏まえ、今後の整備計画の見直しを検討いたしました。

榎戸地区の西側区域を整備していくためには、現在の吉方通りに埋設されている、下水道幹線を多摩都市計画道路7・5・3号宿榎戸線に移設する必要があります。このため、宿榎戸線を先行して整備するため、第三次長期総合計画の整備区域の拡大を図り、まちづくりを進めてまいります。(裏面の計画図を参照)

稲城榎戸土地区画整理事業概要

① 施行面積:	25.3ha
② 権利者数:	521人
③ 建物棟数:	495棟
④ 公共施設:	
・都市計画道路4路線	1,766m
・区画道路	5,499m
・公園3ヶ所・緑地1ヶ所	8,001㎡
⑤ 進捗状況(平成17年度末)	
・建物移転棟数	230棟
・仮換地指定	85,958㎡
・都市計画道路	847m
・区画道路整備	2,909m
⑥ 平成18年度の整備予定	
・建物移転棟数	19棟
・仮換地指定	4,650㎡
・都市計画道路	170m
・区画道路整備	78m



南多摩尾根幹線と宿榎戸線の交差点
(吉方交差点)

宿榎戸線は、ここから北へ築造して行きます。
 梨の道線に交差し、最終的には鶴川街道に接道します。



現在の吉方通り

下水道本管が埋設されています。

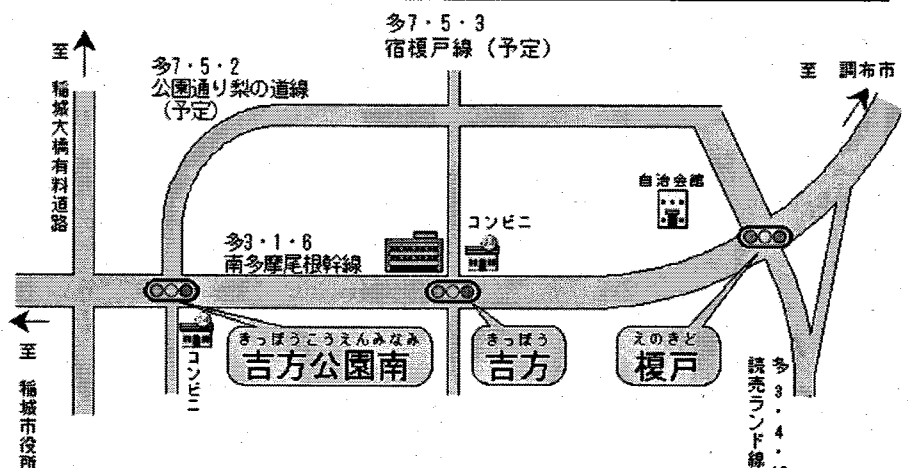
◎ 今回の宿榎戸線周辺の整備に直接関係する権利者の方々に対する整備計画等の説明会を11月12日(日)に実施する予定です。関係権利者の方々には別途通知させていただきます。

交差点名称について

稲城榎戸土地区画整理地区内の3つの交差点の名称が地元のご意見も踏まえ、次のように決まりました。

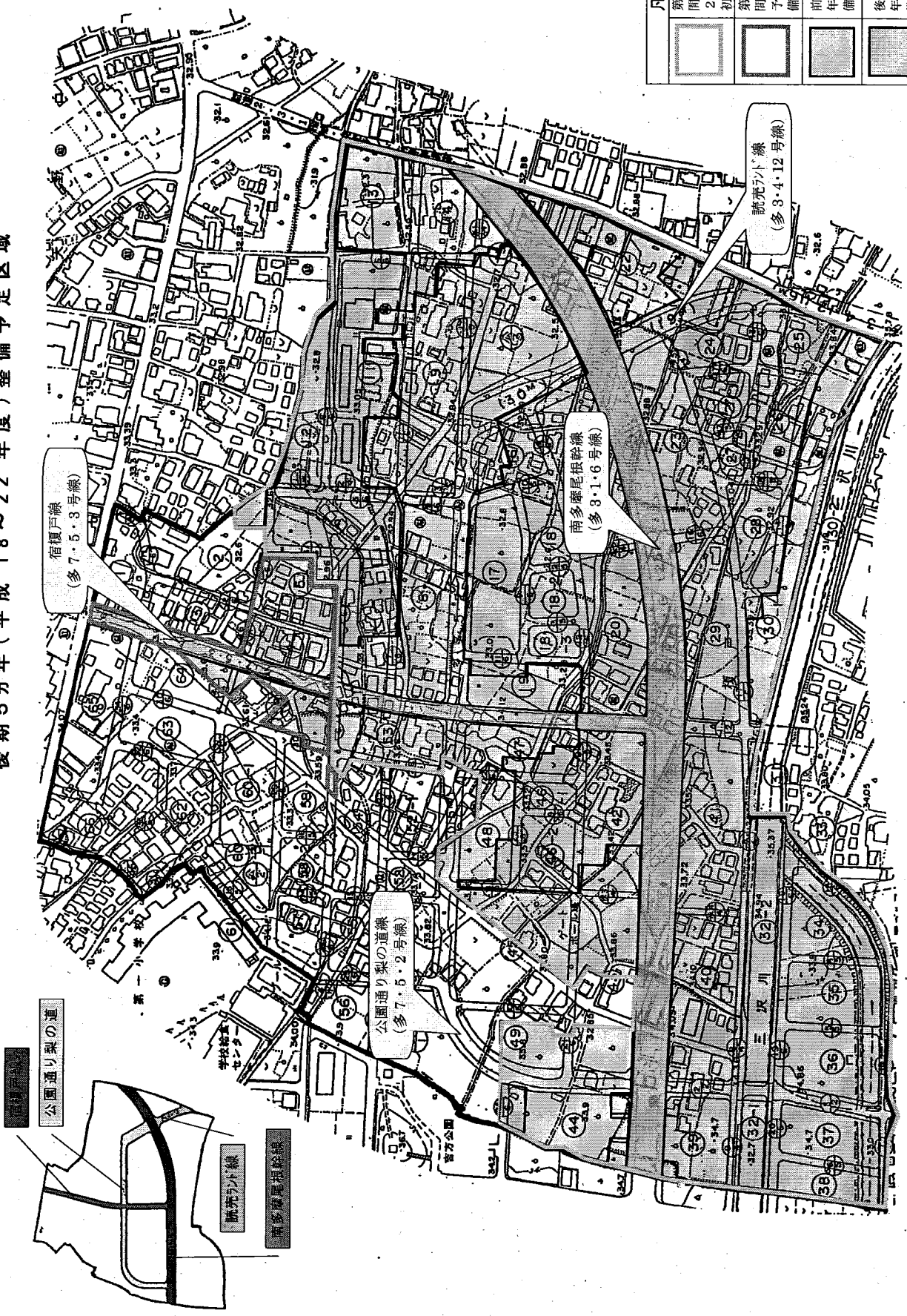
東から、南多摩尾根幹線と読売ランド線の交差点が「榎戸」、宿榎戸線との交差点が「吉方」、公園通り梨の道線との交差点が「吉方公園南」となります。

今年中には、各交差点に名称プレートを設置する予定です。



多3・4・12

第三次稲城市長期総合計画期間内施行計画図
後期5カ年(平成18~22年度)整備予定区域



凡例	第三次長期総合計画期間内(平成13年度~22年度)における当初整備予定区域	第三次長期総合計画期間内における当初整備予定区域を拡大した整備予定区域	前期5カ年(平成13年度~17年度)で整備済の区域	後期5カ年(平成18年度~22年度)に整備を予定している区域
[White Box]				
[Light Gray Box]				
[Medium Gray Box]				
[Dark Gray Box]				

榎戸

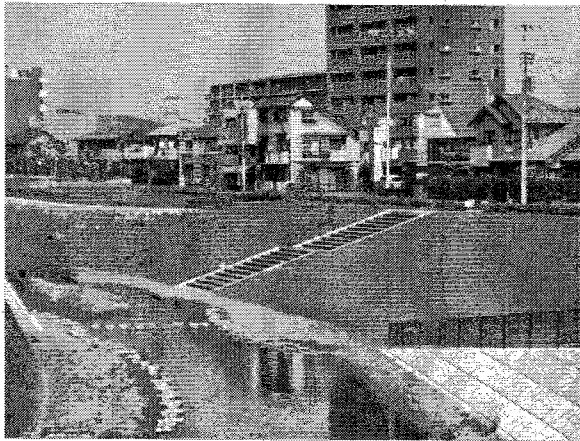
平成19年6月28日

稲城市役所 都市建設部 区画整理課
電話 042-378-2111 内線 344・345

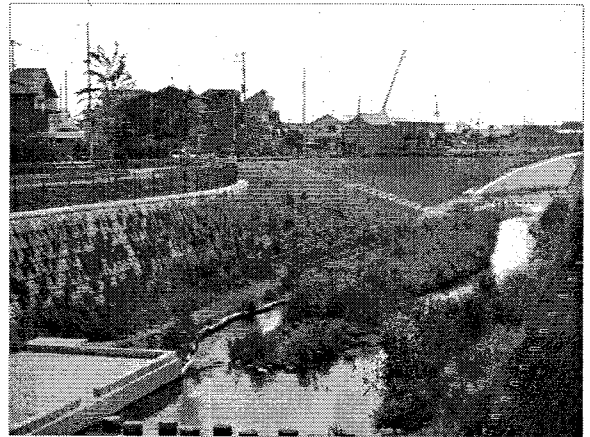
三沢川護岸の整備が完成しました！

(榎戸地区内の三沢川に新たな親水公園が完成しました)

立夏の候、皆さまには益々ご清栄のこととお慶び申し上げます。また、榎戸土地区画整理事業に対しましては、平素よりご理解とご協力を賜り厚くお礼申し上げます。このたび、皆さまのご理解とご協力により、榎戸地区内に初めての緑地公園が完成しました。

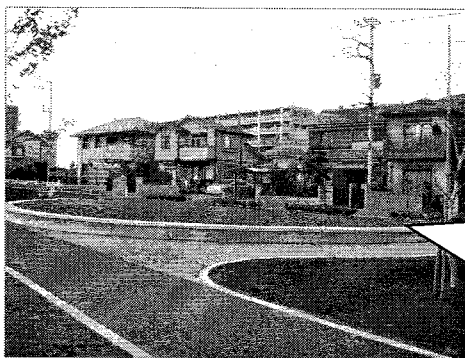


芝生の堤防



河床内のテラスと芝生堤

この護岸は、榎戸地区の「ふるさとの顔づくり計画」の一部として計画されました。整備に当たっては平成15年度に矢野口自治会、一小PTA、榎戸区画整理審議会、自然環境保全審議会、みどりクラブ、青少年育成矢野口地区委員、沿線住民などの方々により「榎戸土地区画整理事業区域内環境護岸検討会」を発足し、整備についての意見をいただき、東京都により平成17年度より2年間をかけて整備されました。



アダプト制度活用の半円形花壇

この護岸の一部には、半円形の花壇があります。

この花壇は、アダプト制度を活用して市と協働で周辺地域の方々から花を植えて維持管理をしていただくことを前提に造られました。現在、矢野口自治会や青少年育成矢野口地区委員会などを通じて希望者を募っておりますので、花の好きな方や興味のある方は下記にご連絡ください。

また、合わせてこの緑地公園の「名称」も募集しております。

問合せ先：市役所3階 都市建設部緑と建設課緑と水の係 内線336

住宅等解体時にはご注意ください！





建物解体等に伴い、その処理のために小型焼却炉や素堀りの穴などを利用して一部のゴミを焼却されることがあります。この解体時のいわゆる「野焼き」につきましては、現在では、ダイオキシン類の発生抑制や廃棄物の焼却行為の制限（東京都条例）により禁止されておりますのでご注意ください。

区画整理に関してのご質問やご相談、また、ご不明な点がございましたら、お気軽にお問い合わせください。

稲城市役所 都市建設部 区画整理課 事業係 (庁舎3階)
電話 042-378-2111 (代) 内線 344・345

多摩都市計画事業稲城榎戸土地区画整理事業

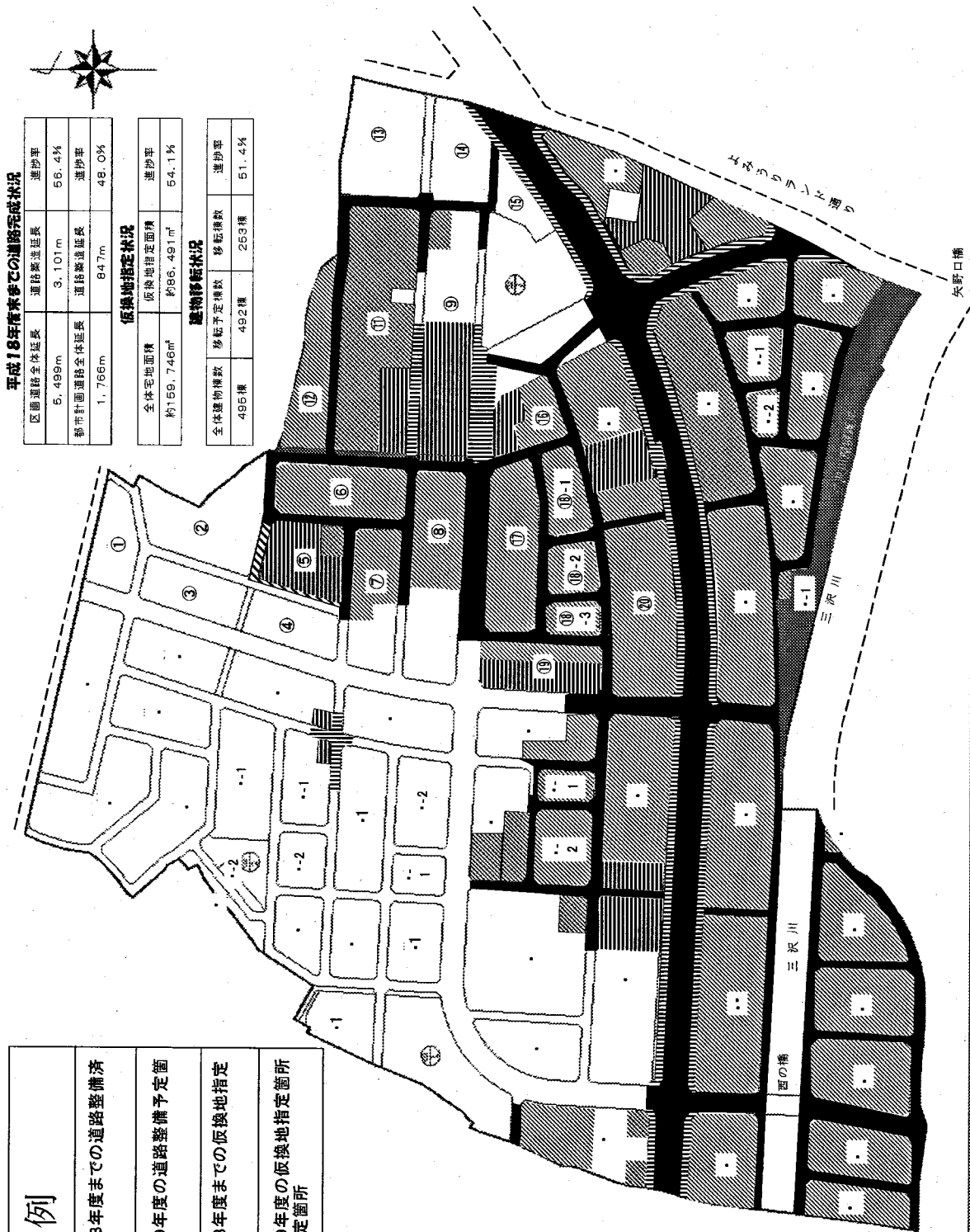
縮尺 2,500分の1

凡 例	
	平成18年度までの道路整備済箇所
	平成19年度の道路整備予定箇所
	平成18年度までの仮換地指定済箇所
	平成19年度の仮換地指定箇所及び予定箇所

平成18年度までの道路完成状況		
区画道路全体延長	道路新設延長	進捗率
5,499m	3,101m	56.4%
都市計画道路全体延長	道路新設延長	進捗率
1,766m	847m	48.0%

仮換地指定状況		
全体宅地面積	仮換地指定面積	進捗率
約159,746㎡	約86,491㎡	54.1%

建物移転状況			
全体建物棟数	移転予定棟数	移転棟数	進捗率
495棟	492棟	263棟	51.4%



榎戸

平成20年6月16日

稲城市役所 都市建設部 区画整理課
電話 042-378-2111 内線 344・345

尾根幹線及び読売ランド線が全て完成しました！

立夏の候、皆様には益々ご清栄のこととお慶び申し上げます。また、榎戸土地区画整理事業に対しましては、平素よりご理解とご協力を賜り厚くお礼申し上げます。

さて、榎戸地区内の幹線道路である多3・1・6号南多摩尾根幹線及び多3・4・12号読売ランド線も昨年度末（本年3月末）には、歩道インターロッキングブロック舗装を施工し全て完成いたしました。これも皆様方のご理解ご協力によるものと感謝いたしております。これにより、事業進捗状況も約58%（道路整備率）となりました。今年度は、多7・5・3号宿榎戸線の築造工事を行い、併せて下水道幹線管（内径1.35m）の施工も行います。また、周辺の建物移転等も併せて実施して参りますのでご協力よろしくお願いいたします。

公園通り梨の道線・矢野口公園や吉方公園など 整備検討会の検討委員を募集します！

（本年度より「ふるさとの顔づくり計画」の具体的整備に向けた検討会設置！）

今年度より地区内の顔である「公園通り梨の道線」や「吉方公園・矢野口公園」などの具体的な整備に向けた検討を進めてまいります。詳しくは、別紙をご覧ください。

土地分割や所有権移転などのご相談は市役所区画整理課へご相談ください！！

榎戸土地区画整理区域内での「従前地」や「仮換地」での土地の分割や所有権移転などは、市役所庁舎3階の区画整理課、又は事業を委託している㈱東京都新都市建設公社多摩東部区画整理事務所へご相談ください。





＜㈱東京都新都市建設公社多摩東部区画整理事務所：電話042-377-3535＞

区画整理に関してのご質問やご相談、また、ご不明な点がございましたら、お気軽にお問い合わせください。

稲城市役所 都市建設部 区画整理課 事業係（庁舎3階）
電話042-378-2111（代） 内線344・345

多摩都市計画事業稲城榎戸土地区画整理事業

縮尺 2,500分の1

凡 例	
	平成19年度までの道路整備済箇所
	平成20年度の道路整備予定箇所
	平成19年度までの仮換地指定済箇所
	平成20年度の仮換地指定箇所及び予定箇所

平成19年度までの道路完成状況

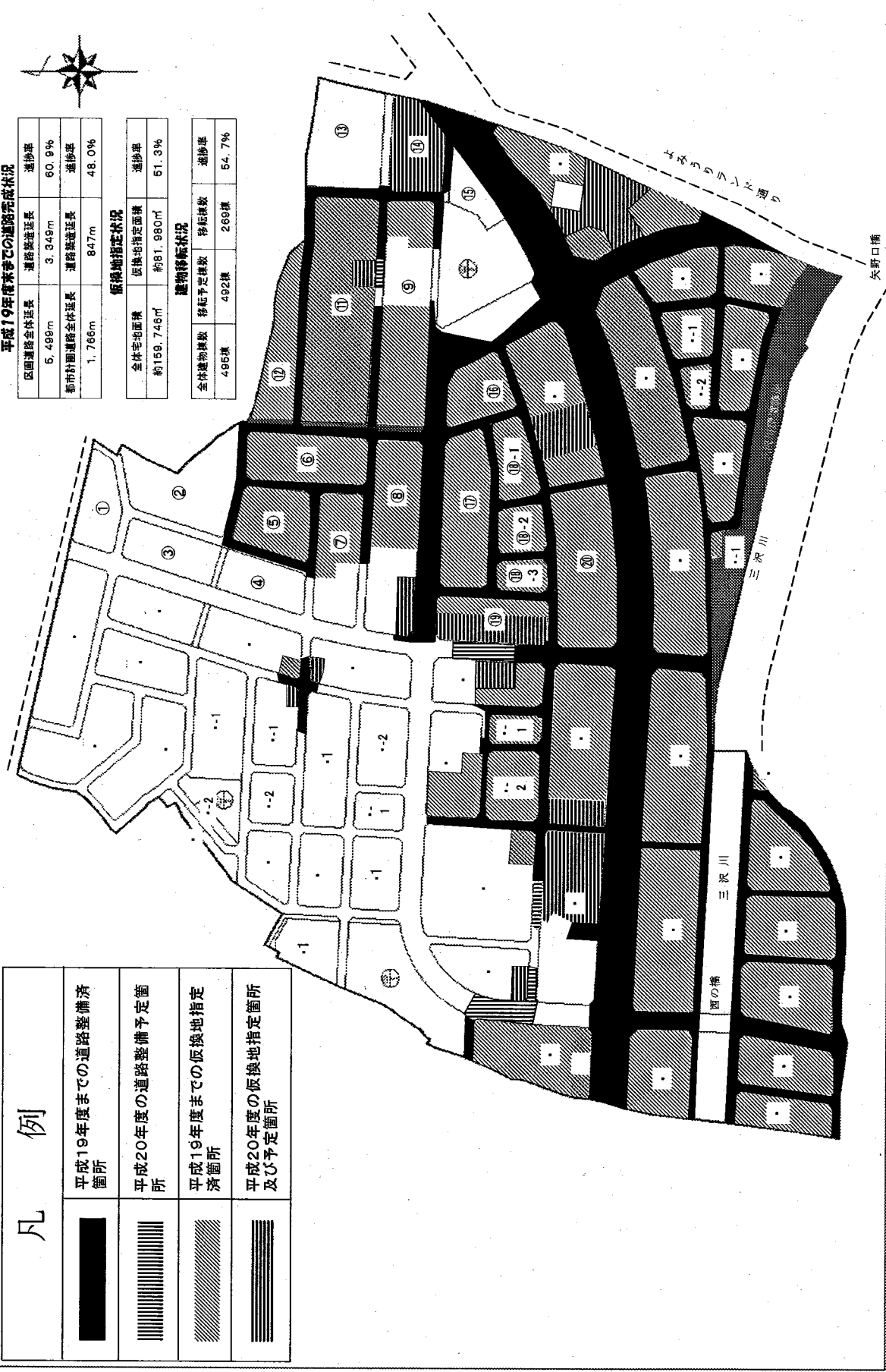
区画道路全体延長	道路築造延長	進捗率
6,490m	3,349m	60.9%
新市計画道路全体延長	道路築造延長	進捗率
1,766m	847m	48.0%

仮換地指定状況

全体宅地面積	仮換地指定面積	進捗率
約159,746㎡	約81,980㎡	51.3%

建物移転状況

全体建物棟数	移転予定棟数	移転棟数	進捗率
495棟	492棟	269棟	54.7%

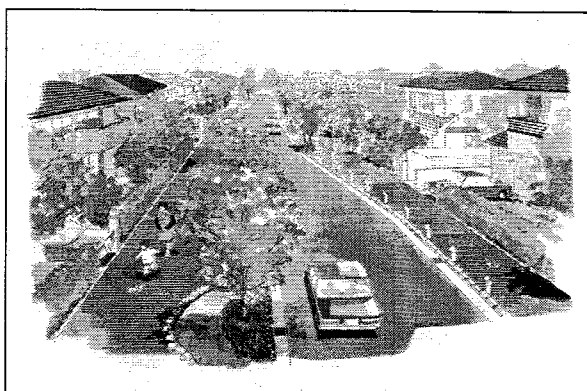


「ふるさとの顔づくり計画」の具体的整備に向けた検討会設置に伴い検討委員を募集します！

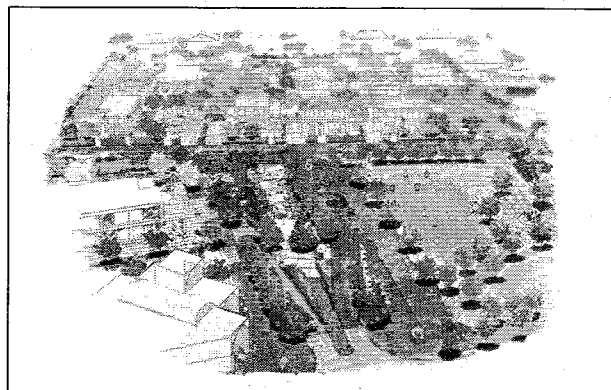
「ふるさとの顔づくり計画」とは

この計画は、国土交通省の『ふるさとの顔づくりモデル土地区画整理事業制度』として、住民参加による地域の歴史・文化・自然環境を尊重しつつ地域の活性化を推進して、市街地整備水準の向上(特定財源の導入)が図るとのことから策定されたもので、平成4年度に榎戸地区もモデル指定を受けております。

計画の内容は、榎戸地区に古くから人々の生活に息づいてきた「用水路」や「田園風景」を活かし、農業と調和する良好な住宅市街地を形成する「生活の場」と「働く場」が融合した街として位置付けして、土地区画整理事業による市街地整備に伴い、都市計画道路・三沢川・都市計画公園などの公共施設に景観を始めとする地区のグレードアップを行うために策定されたものです。特に「多7・5・2号公園通り梨の道線」については、本地区のシンボリックなコミュニティ道路として「吉方公園」と「矢野口公園」とその他の施設(矢野口自治会館など)をネットワーク化し、歩行者を主体に置いた顔づくりを行うものとして沿道の住宅を含めた景観に配慮した基本構想としています。



公園通り梨の道線イメージ図



公園通り梨の道線と矢野口公園イメージ図

この顔づくり計画(基本構想)を具体化するための整備検討会を今年度より進めてまいります。

地区内の顔である「公園通り梨の道線」や「吉方公園・矢野口公園」などの具体的な整備に向けた検討を進めてまいります。そこで、地権者の皆さんの中で私たちのまち(街)・みち(路)・こうえん(公園)への想い、造り方、地域での利用方法や維持管理などについて、夢や構想をお持ちの方、興味のある方を募集いたします。

例えば：公園には、水の流れ・せせらぎがあった方がいい！ 道路には、所々にベンチがあった方がいい！
公園には、遊具を置かない方がいい！ 道路には、地域で管理できるフラワーポットが欲しい！

「(仮称)榎戸土地区画整理事業地区内公園通り梨の道線等整備検討会」委員に参加ご希望の方は下記へご連絡ください。

連絡先：市役所3階区画整理課事業係 小泉・長谷川 TEL：042-378-2111 (内344)

【 募集期限：平成20年6月30日まで 】

なお、整備検討会には「矢野口自治会」「青少年育成会」「三沢川環境護岸整備検討会」などの各団体の方にも加わっていただき、検討会全体で10名程度を予定しております。