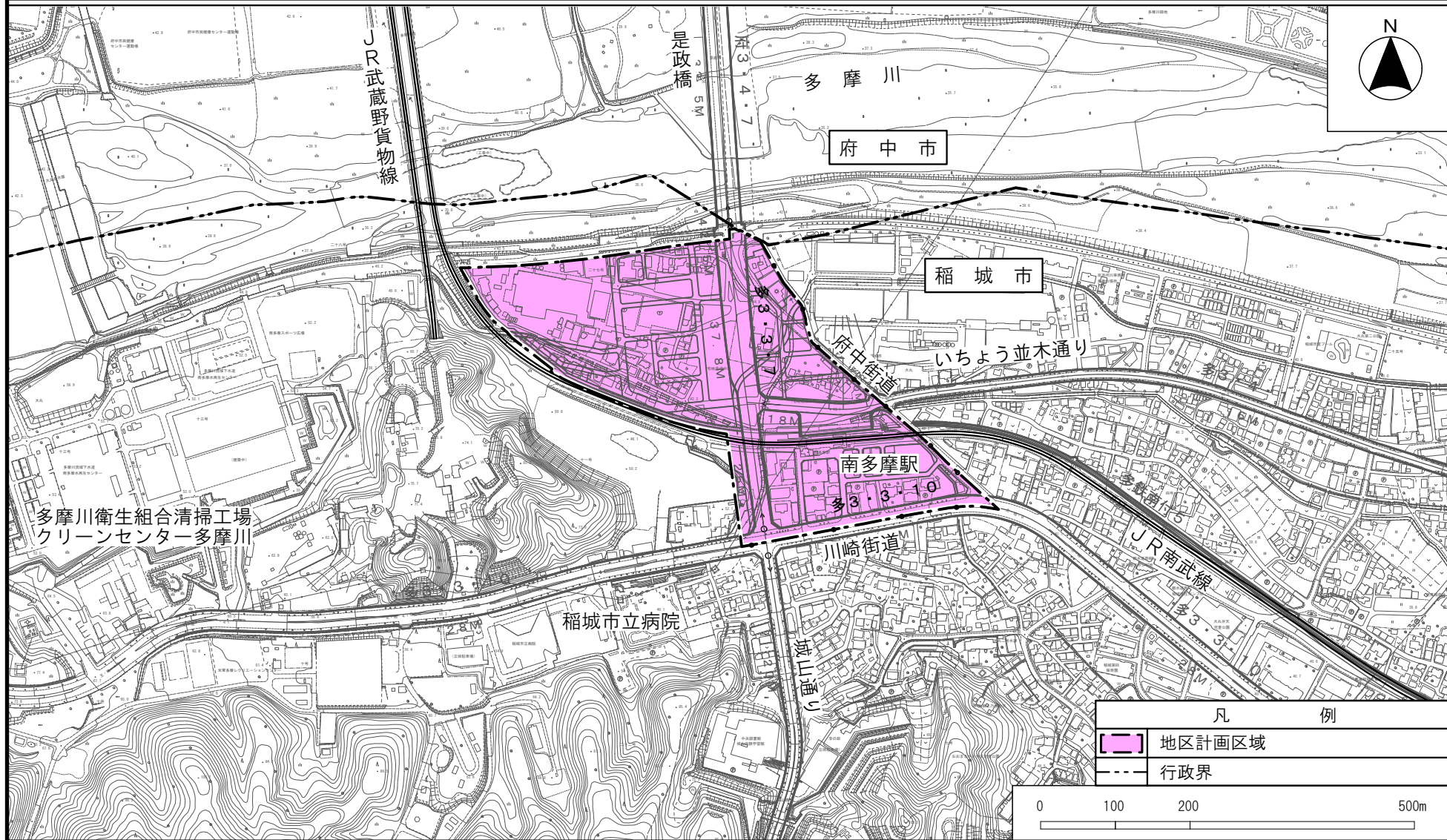


多摩都市計画地区計画 南多摩駅周辺地区地区計画

位置図

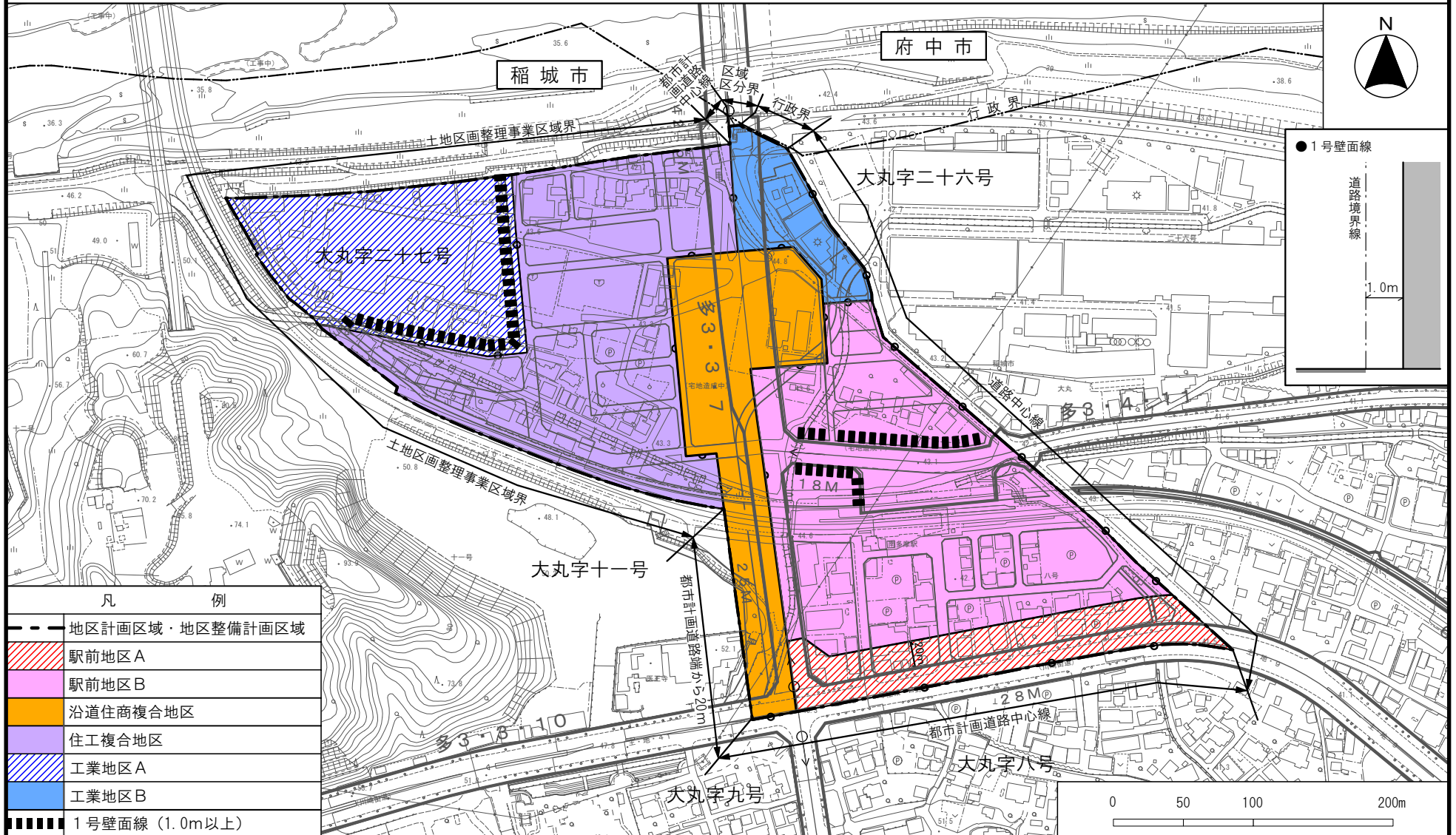
[稲城市決定]



多摩都市計画地区計画 南多摩駅周辺地区地区計画

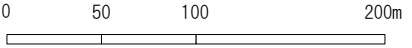
計画図 1

[稲城市決定]



凡 例	
---	地区計画区域・地区整備計画区域
▨	駅前地区A
■	駅前地区B
■	沿道住商複合地区
■	住工複合地区
▨	工業地区A
■	工業地区B
▨	1号壁面線 (1.0m以上)

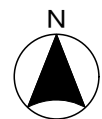
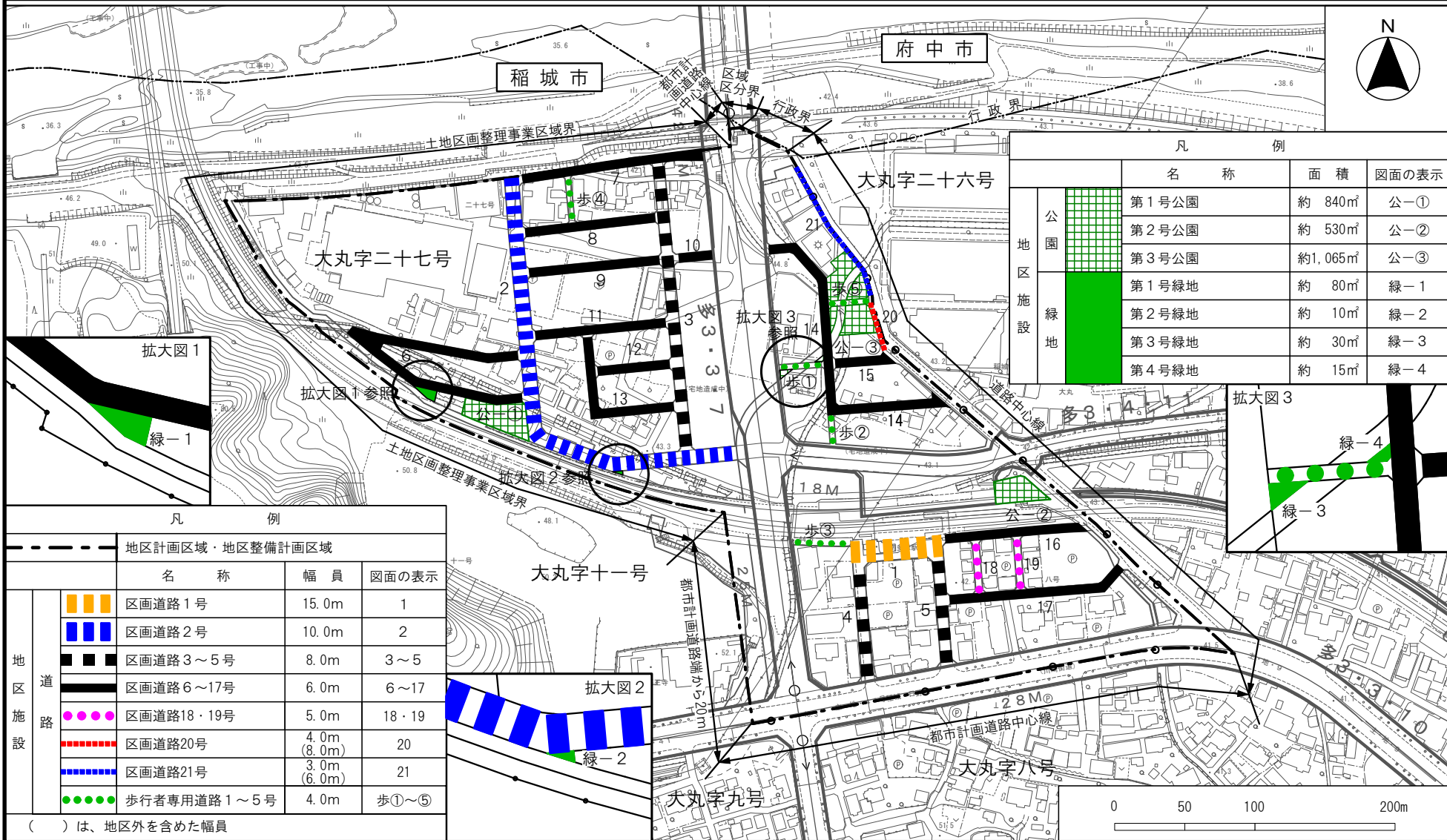
● 1号壁面線
 道路境界線
 1.0m



多摩都市計画地区計画 南多摩駅周辺地区地区計画

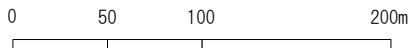
計画図 2

[稲城市決定]



凡 例			
	名 称	面 積	図面の表示
地区 公園	第1号公園	約 840㎡	公-①
	第2号公園	約 530㎡	公-②
	第3号公園	約1,065㎡	公-③
地区 施設 緑地	第1号緑地	約 80㎡	緑-1
	第2号緑地	約 10㎡	緑-2
	第3号緑地	約 30㎡	緑-3
	第4号緑地	約 15㎡	緑-4

凡 例			
地区計画区域・地区整備計画区域			
	名 称	幅 員	図面の表示
地区 道 施設	区画道路1号	15.0m	1
	区画道路2号	10.0m	2
	区画道路3～5号	8.0m	3～5
	区画道路6～17号	6.0m	6～17
	区画道路18・19号	5.0m	18・19
	区画道路20号	4.0m (8.0m)	20
	区画道路21号	3.0m (6.0m)	21
	歩行者専用道路1～5号	4.0m	歩①～⑤



() は、地区外を含めた幅員