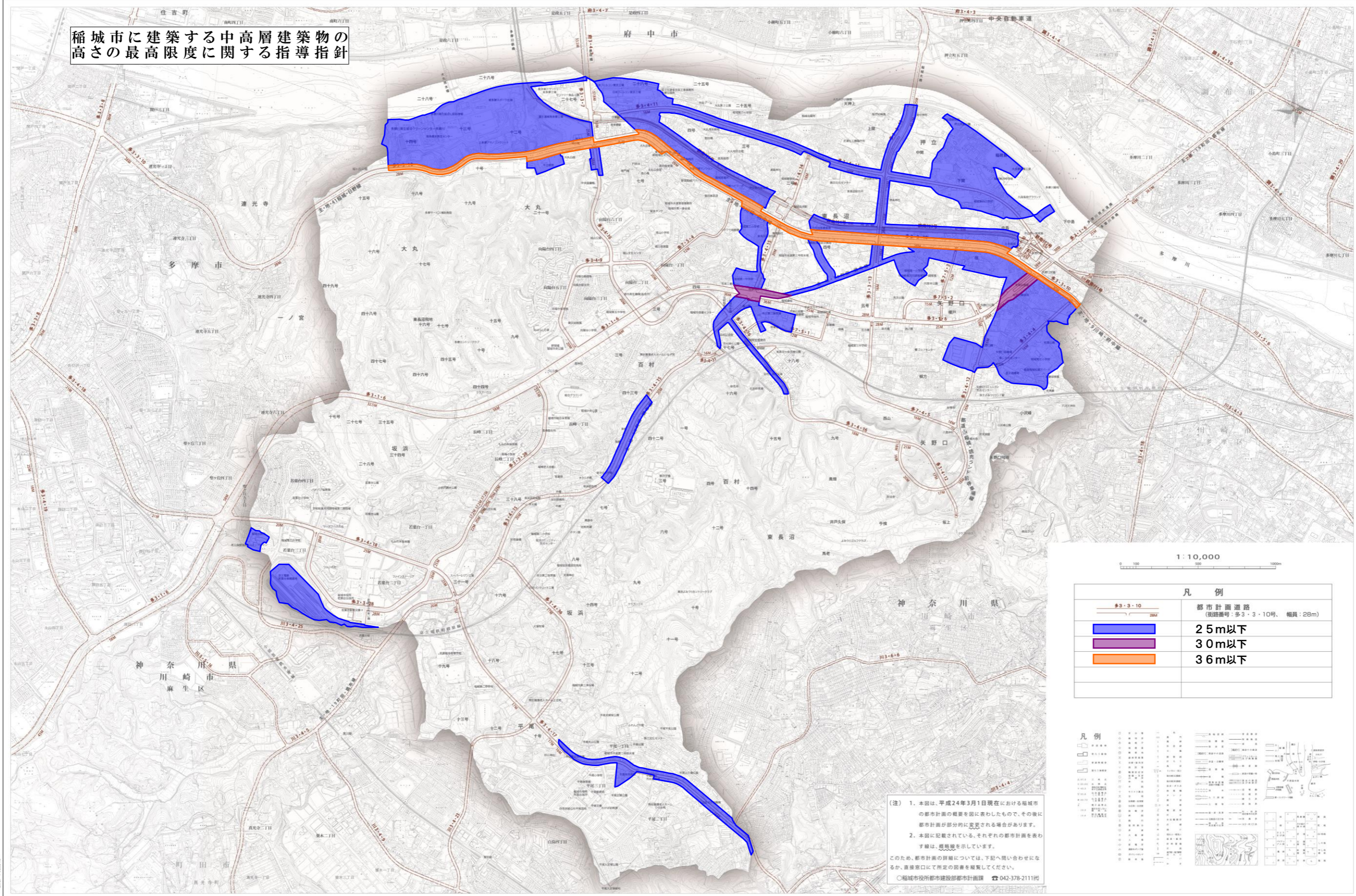


稲城市に建築する中高層建築物の 高さの最高限度に関する指導指針



1:10,000
0 100 500 1000m

凡例	
	都市計画道路 (街路番号：多3・3・10号、幅員：28m)
	25m以下
	30m以下
	36m以下

凡例	
	都市計画道路
	主要地方道
	一般国道
	一般県道
	市道
	河川
	公園
	緑地
	農地
	森林
	水域
	市界
	河川
	公園
	農地
	森林
	水域
	市界

(注) 1. 本図は、平成24年3月1日現在における稲城市の都市計画の概要を記したもので、その後に都市計画が部分的に変更される場合があります。
2. 本図に記載されている、それぞれの都市計画を表わす線は、概略線を示しています。
このため、都市計画の詳細については、下記へ問い合わせになるか、直接窓口にて所定の図書を閲覧してください。
○稲城市役所都市建設部都市計画課 ☎042-378-2111内

複製を禁ず

平成二十四年三月作成
稲城市役所