



稲城なしのすけ ©K.Okawara-Jet Inoue

いなぎ

緑につつまれ友愛に満ちた市民のまち稲城



三沢川の桜

主な記事	春季全国火災予防運動	2面
	税の申告はお済みですか	3面
	お届けします 平成24年度版 ごみ・リサイクルカレンダー	4面
	くらしの情報	5面
	自殺防止！東京キャンペーン	6面



ホームページ <http://www.city.inagi.tokyo.jp/>
 携帯電話版 <http://www.city.inagi.tokyo.jp/i/>
 (左のQRコードを読み取り機能付き携帯電話で読み取ってください)

市役所(代表) ☎042-378-2111
 平尾出張所 ☎042-331-6346
 若葉台出張所 ☎042-350-6321
 開庁時間 午前8時30分～午後5時

発行 東京都稲城市 編集 秘書広報課広報広聴係 〒206-8601 東京都稲城市東長沼2111 ☎042-378-2111 ☎042-377-4781

2012年シーズン開幕

わがまち稲城の

東京ヴェルディ

目指せ J1 復帰!



ヴェルディ君

One.

▲今年のスローガン

稲城市をホームタウンとする東京ヴェルディ。2012シーズンが、いよいよ3月4日(日)から開幕します。今年こそJ1への復帰を目指して戦います。地域と市民に親しまれ愛されるチームを目指してヴェルディは頑張ります。ぜひ、スタジアムにお越しいただき、皆様の熱い応援をお願いします。

☎体育課体育係



Jリーグ ディビジョン2 ホームゲーム日程

節	月日・曜日	開始時間	対戦相手	販売開始日
第1節	3月4日(日)	午後1時	松本山雅FC	販売中
第2節	3月11日(日)	午後4時	ヴァンフォーレ甲府	
第5節	3月25日(日)※	午後4時	ザスパ草津	
第7節	4月8日(日)	午後1時	徳島ヴォルティス	3月16日 販売予定
第11節	4月30日(月・休)	午後5時	モンテディオ山形	
第14節	5月13日(日)	午後1時	ファジアーノ岡山	
第17節	6月2日(土)	午後5時	大分トリニータ	5月11日 販売予定
第20節	6月17日(日)	午後6時	ジェフユナイテッド千葉	
第22節	7月1日(日)	午後6時	水戸ホーリーホック	
第24節	7月15日(日)	午後6時	ガイナレ鳥取	6月29日 販売予定
第25節	7月22日(日)	午後6時	ロアッソ熊本	
第27節	8月5日(日)	午後6時	カターレ富山	
第28節	8月12日(日)	午後6時	京都サンガF.C.	

※3月25日のホームゲームに市内在住の小学生を無料招待します。3月上旬に市内小学校を通じて招待券(チケット引き換えカード)を配布します。

稲城市民シート販売協力店一覧

販売協力店	地区	販売日	販売時間	電話番号
清水屋酒店	矢野口	木曜日を除く毎日	午前10時～午後9時	377-7624
有限会社 タカハシスポーツ	矢野口	第2・第4水曜日、 火曜日を除く毎日	午前9時～午後7時	378-1104
市民レストラン 梨の木売店 (市役所地下)	東長沼	月～金曜日	午前10時～午後2時	378-1814
コミュニティストア ざるや	東長沼	水曜日(月2回) を除く毎日	午前8時～午後11時	377-6043
Merk	東長沼	水曜日を除く毎日	午前9時20分～午後6時 (火曜日は午後5時30分まで)	379-1123
内山大賀堂	大丸	第2・第4土曜日、 日曜日、祝日を除く毎日	午前10時～午後7時30分	378-1577
ドライクリーニング 巴屋	大丸	日曜日、祝日を 除く毎日	午前8時～午後8時	377-6143
北浜酒店	大丸	水・日曜日(不定 期)を除く毎日	午前9時～午後6時	377-4914
福島屋	坂浜	水曜日を除く毎日	午前8時～午後9時	331-3710
大谷商店	坂浜	日曜日、祝日を 除く毎日	午前9時～午後6時	331-3618
CAFE向陽台	向陽台	土・日曜日を 除く毎日	正午～午後2時	378-7367
レストランパークヒル (総合体育館)	長峰	第2・第4月曜日を 除く毎日	平日:午前11時～午後7時30分 土日祝:午前11時～午後9時	331-8383
スポーツクラブ NAS若葉台	若葉台	金曜日を 除く毎日	平日:午前10時～午後11時 土日祝:午前9時～午後9時	350-5400

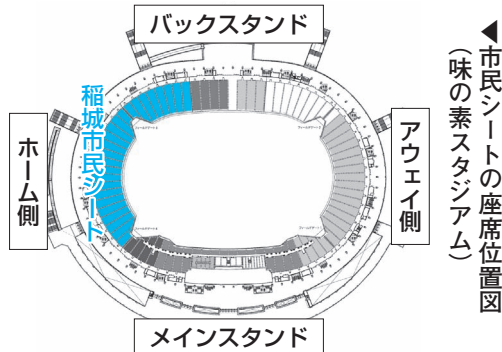
席の位置は、ホーム自由席となります(下図参照)。皆様の熱意をチームに届け勝利へ導いてください。また、市民シート販売対象試合は味の素スタジアムのみとなります(左表参照)。

ぜひスタジアムへ出かけ、ヴェルディの熱い戦いを応援してください。

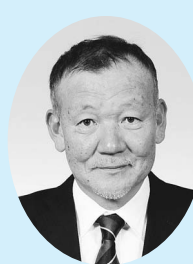
市内在住・在学・在勤の方
市民シート販売額 1席1千円

※未就学児の保護者のひざの上での観戦は無料
 ▼販売協力店 左表のとおり
 ▼販売席数 1試合260席(先着順)
 ▼東京ヴェルディ1969フットボールクラブ(株) 多田・大沢 ☎03・6869・61

稲城市民シート 販売日程!



監督・キャプテンからのメッセージ



監督 川勝 良一

いつも熱い声援ありがとうございます。高橋市長をはじめとする稲城市民の皆様には様々な形で東京ヴェルディをご支援いただき大変感謝しております。2010年、2011年ともに5位という悔しい順位でした。2012シーズンこそJ1に昇格するべく優勝目指して戦います。今年のスローガンの「One.」はチーム一体、地域一体、J1昇格の思いを込めて決めました。稲城市民シートのチケットでぜひ東京ヴェルディを応援してください。スタジアムでお待ちしております。

キャプテン 小林 祐希

いつもご声援ありがとうございます。今年からキャプテンを務める小林祐希です。私は中学生からヴェルディの育成部門で育ちました。ヴェルディ生え抜き選手として一生懸命プレイしますので応援をよろしくお願いいたします。先日、選手3名で稲城市立稲城第四小学校を訪問しました。J1昇格はもちろんですが、地元稲城の子供達に夢を与えられるよう地域貢献活動も積極的に行います。スタジアムで一緒に戦いましょう!!



春季全国火災予防運動

統一防火標語

「消したはず 決めつけないで もう一度」

3月1日から7日まで、全国一斉に「春の火災予防運動」が実施されます。まだまだ寒さが残り、家庭や職場などでは、ストーブなどの暖房器具を使用する機会が続きますので、火の取り扱いには十分に注意し、地域ぐるみで火災予防を心掛けましょう。

重点目標

- ①住宅防火対策の推進
- ②放火火災・連続放火火災防止対策の推進
- ③特定防火対象物などにおける防火安全対策の徹底
- ④製品火災の発生防止に向けた取り組みの推進
- ⑤林野火災防止対策の推進

住宅防火 いのちを守る 7つのポイント

3つの習慣

◆周囲には、燃えやすい物を

の転倒やガラスの破片が凶器

暖房器具を火災の原因にしない!!

◆ストーブ

◆ヒーター部やコンセントのプラグにたまったほこりは取り除く。

◆稲城消防署予防課査察指導係 0377-7119

○寝たばこは、絶対やめる。

○ストーブは、燃えやすいものから離れた位置で使用する。

○ガスこんろなどのそばを離れる時は、必ず火を消す。

【4つの対策】

○逃げ遅れを防ぐために、住宅用火災警報器を設置する。

○寝具、衣類及びカーテンからの火災を防ぐために、防炎品を使用する。

○火災を小さいうちに消すために、住宅用火災警報器などを設置する。

○お年寄りや身体の不自由な人を守るために、隣近所の協力体制をつくる。

◆「消したはず 決めつけないで もう一度」

◆外出する時や寝る時は必ず火を消す。

◆小さな子どもをストーブの近くで遊ばせない。

◆「電気こたつ」

◆こたつの中で洗濯物などを乾燥しない。

◆電源コードをカーペットなどの下に這わせたり、机や家具の下敷きになったまま使用しない。

◆ヒーター部やコンセントのプラグにたまったほこりは取り除く。

◆稲城消防署予防課査察指導係 0377-7119

国体PRキャラクター「ゆりーと」と「稲城なしのすけ」の入ったポロシャツ & 「ゆりーとネクタイ」を販売します



▲ポロシャツ

平成25年度に多摩地区を中心に開催される東京国体（スポーツ祭東京2013）のイメージキャラクター「ゆりーと」と、昨年市民公募により名称が決まった「稲城なしのすけ」両方の刺繍の入ったポロシャツ（1枚2,700円から）を販売します。また「ゆりーと」が図柄となったネクタイ（1本1,000円）も販売します。

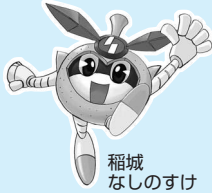
※受注生産のため、注文をお受けし、商品の引き渡しは後日となります。

※販売価格には、シャツ類は1枚あたり300円、ネクタイは1本あたり200円の支援金が含まれており、「相馬市震災孤児等支援金支給基金」に寄付します。

※デザインなど詳細は市ホームページをご覧ください。

■申体育課窓口設置の申込用紙（市ホームページにも掲載）に記入のうえ、申込金と合わせて体育課窓口にて申し込んでください。

■限3月19日（月）

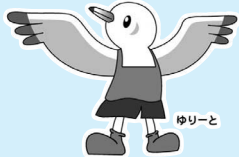


稲城なしのすけ ©K.Okawara Jet Inoue

開催! ニュースポーツ EXPO2012 in 多摩

東京国体の開催機運醸成を図ること、またニュースポーツの普及及び振興を通じてスポーツ実践層の裾野の拡大を図ることを目的として「ニュースポーツEXPO2012 in 多摩」を開催します。当日は東京国体においてデモンストレーションとして実施するニュースポーツの体験コーナーや、多摩地域特産品の物産展、ステージパフォーマンスなどイベントが盛りだくさん! 皆様のご来場、ご参加を心よりお待ちしております。

■3月18日（日）
 時 午前9時～午後5時
 場 味の素スタジアム 費 無料
 主 東京都、(社)東京都レクリエーション協会、(株)東京スタジアム



ゆりーと

問第68回国民体育大会稲城市実行委員会事務局（体育課）

図1 家具類の転倒・落下対策の例



家具を固定して地震に備えましょう!

となり、けがの大きな要因となります。大地震によるけがの原因では、およそ3割〜5割が家具類の転倒やガラスの飛散となっている。こうした家具の転倒などは、ちょっとした対策で防ぐことができます。いつ起きてもおかしくない地震に備え、日頃からご家庭や事業所で家具類の転倒防止やガラスの飛散防止などの対策を心掛けましょう(図1参照)。

特に3月は、転動などで引

つ越しの多いシーズンです。引越しの際は、対策を行う絶好の機会ですので、ぜひ取り組んでください。

■稲城消防署予防課防災係

稲城市と社団法人東京都トラック協会多摩支部

「災害時における緊急輸送業務に関する協定書」を締結

市では、戦災で亡くなられた方々のご冥福をお祈りするとともに、世界の恒久平和を願い、市内公共施設（文化センター・図書館）で1分間の黙とうを行います。皆さんのご協力をお願いします。

■3月10日（土）
 時 午後1時
 場 企画政策課企画政策係

空襲で一夜にして多くの尊い命が失われました。東京都は、戦争の惨禍を再び繰り返さないことを誓い、3月10日を「東京平和の日」と定めています。

市では、戦災で亡くなられた方々のご冥福をお祈りするとともに、世界の恒久平和を願い、市内公共施設（文化センター・図書館）で1分間の黙とうを行います。皆さんのご協力をお願いします。

■3月10日（土）
 時 午後1時
 場 企画政策課企画政策係

市市民活動サポートセンターいなぎ(協働推進課) 0378-2112

市と(社)東京都トラック協会多摩支部(支部長 水野功)は、東日本大震災を受けて、「災害応急対策用貨物事業者供給協定書」の内容を見直し「災害時における緊急輸送業務に関する協定書」を平成23年12月に締結しました。改正内容は、協力要請内容を強化し、連絡責任者を定め、緊急時の連絡先を確保するなどの見直しを行いました。

■稲城消防署予防課防災係

平和の願い永久に 黙とうにご協力ください

昭和20年3月10日、東京大

市では、平成3年に制定された「平和都市宣言」に基づき、様々な平和事業を実施しています。

今回は、東京大空襲があった3月10日の「東京大空襲の日」に合わせて、東京大空襲の被害状況や復旧の様子が分かる記録写真パネル(東京都所蔵)及び、市内公立中学校2

東京空襲写真パネル展・平和の川柳コンクール 入賞作品展を 開催します

これから定年を迎える方、子育てが一段落した方、地域で何か活動したい方々の第一歩を踏み出す手掛かりを提供します。

■3月17日（土）
 時 午後1時30分〜4時
 場 地域振興プラザ4階
 内「定年後は地域デビューから」・活動体験談の発表・活動場所の紹介・交流会
 講 松本 すみ子氏(シニアライフアドバイザー/有)アリア代表
 費 無料

地域振興プラザでは3月18日(日)に電気設備(変電設備)の法定点検を実施します。当日は全館停電となることから、全館臨時休館(4階会議室 午後5時〜8時を除く)とさせていただきます。ご迷惑をお掛けしますが、ご理解をいただきますようお願いいたします。

■協働推進課

3月18日(日) 地域振興プラザ 臨時休館

下水道の受益者負担金納期限(第4期) 4月2日(月) 問下水道課業務係

おめでとうございます

女満別高等学校野球部 選抜初出場が決定!

第84回選抜高等学校野球大会の出場32校が発表され、姉妹都市である大空町(旧女満別町)の「女満別高等学校野球部」の初出場が決定しました。

女満別高等学校野球部は、道内での実績や、日頃から積極的に取り組んでいるボランティア活動、寒冷地での工夫した練習などが評価され、21世紀枠3校のうち1校に見事選出されました。

皆さんの応援をよろしく願います。選抜大会は3月21日に阪神甲子園球場で開催します。なお、組み合わせ抽選会は3月15日に行われます。

■協働推進課協働推進係

凡例▶ 対象 日 期 日 問 期間 時 時間 場 会場 定 定員 内 内容 講 講師 持 持ち物 費 費用 申 申込方法 限 申込期限 先 申込先 主 主催 共 共催 問 問い合わせ

税の申告はお済みですか

3月15日(木)まで

確定申告書は日野税務署へ

○所得税・贈与税の申告期限は3月15日(木)まで
○個人事業者の消費税及び地方消費税の申告期限は4月2日(月)まで
申告書は、e-Tax(国税電子申告・納税システム)や郵送または信書便による送付などでも提出できます。

国税庁のホームページで確定申告書などの作成ができます

所得税の確定申告書、青色申告決算書・収支内訳書、消費税などの確定申告書、贈与税の申告書を国税庁ホームページ内の「確定申告書等作成コーナー」で作成(入力)できます。更に、e-Taxをご利用いただくと、作成した申告書データ(贈与税は除く)に電子証明書を添付して、そのまま送信(提出)することができます。

また、「確定申告書等作成コーナー」で作成した申告書などは、プリントアウト(白黒でも可)して、そのまま税

市民税・都民税の申告受付

会場	期間・期日	受付時間
市役所(6階601会議室)	3月15日(木)まで ※土・日曜日を除く。	午前9時～11時30分
市役所(1階ロビー)	3月11日(日)	午後1時～4時

務署に提出することもできます。この他、国税庁ホームページでは、税務に関する主な行政手続についての申請・届出書様式を掲載していますので、ぜひご利用ください。

公的年金等を受給されている方の確定申告

平成23年分の所得税確定申告から、公的年金等の収入金額の合計額が400万円以下で、かつ公的年金等に係る雑所得以外の所得金額が20万円以下である場合には、税務署への確定申告をする必要がなくなりました。

※医療費等により所得税の還付申告を受ける場合は、確定申告を提出することができます。

※所得税の確定申告が必要な場合であっても、市民税・都民税の申告が必要な場合があります。

東日本震災により被害を受けた皆様へ

住宅、家財などに被害を受けた方へ

540・2033
○三輪・四輪の軽自動車・軽自動車検査協会東京主管事務所
所多摩支所 ☎042・358・1411

軽自動車・原動機付自転車 廃車と名義変更はお早めに

軽自動車税は、4月1日現在、軽自動車・原動機付自転車などを所有している方に、その車の定置場所のある市区町村が課税し、5月に納税通知書を送付しています。所有状況に変更があった次の方は、早めに手続きをして

ください。
①転出または転入した方
②車両の盗難に遭った方
③車両を譲渡して名義を変更していない方
④故障などで、車両を使用しないまま放置している方

先問○125cc以下の二輪車・小型特殊自動車・課税課市民税係(印鑑・標識交付証明書・ナンバープレートをお持ちください)
○125ccを超える二輪車・関東運輸局東京運輸支局多摩自動車検査登録事務所 ☎050・5

都税からのお知らせ

自動車の登録変更はお済みですか

自動車税は、毎年4月1日現在、車検証に記載されている所有者(割賦販売の場合は使用者)の方に課税されます。

自動車を譲渡したり、廃車にした場合は、登録変更の手続きが必要です。手続きが完了していないと、所有している車に自動車税が課税され、トラブルの原因となる場合があります。お早めに、管轄の運輸支局または自動車検査登録事務所へ変更手続きを行ってください。

先問 都税総合事務センター自動車課 ☎0570・064・171
PHS・IP電話をご利用の場合 ☎03・5985・7811

都営住宅(市内割当) シルバーピア

東京都住宅供給公社では、稲城市地元割当による、シルバーピアの入居登録者を募集します。

入居登録者の募集

高齢者を対象とした集合住宅です。手すりや緊急通報の装置などの高齢者に配慮した設備を設けるとともに、生活相談・団らん室などの利便施設も併設されています。また、入居者の安否の確認や緊急時の対応、情報提供などのためにLSA(生活援助員)が団地内に居住しています。

募集地区 長峰(抽せん方式)
▽入居対象・戸数 2人用1戸・1人用1戸
▽募集案内配布期間 3月1日(木)～9日(金)
※土・日曜日を除く。
▽配布場所 市民課、平尾・若葉台出張所、各文化センター

※各文化センターでは、休館日を除き土・日曜日にも配布します。
※詳しくは募集案内をご覧ください。

先問 市民課市民窓口係

稲城市産農産物の放射性物質検査の結果について

福島第一原子力発電所の事故に起因する農産物に対する放射性物質の影響について、東京都は稲城市産農産物の放射性物質検査を実施しました。

検査内容及び結果
稲城市産のハウレンソウの検査結果は、暫定規制値以下でした。

※暫定規制値とは、放射性物質を含む食品を、毎日一定の量を1年間摂取したとしても、線量レベルで示した線量を超えないように基準を設定して

募集中! 市ホームページ バナー広告

先問 秘書広報課 広報聴係

▽掲載開始日 4月1日(日)
▽掲載単位 1カ月(毎月1日から末日)
▽掲載期間・掲載料 1カ月以上3カ月未満 月額2万円、3カ月以上6カ月未満 月額1万9千円、6カ月以上 月額1万8千円
※最大12カ月
▽募集枠数 10枠
申込書(秘書広報課窓口)配布。市ホームページからも入手できます。と必要書類を提出してください。

農業体験農園の利用者を募集します

農業体験農園は、ファミリー農園とは違い、利用料を支払い、プロの農家の方に作業を直接指導してもらうことで、農業の知識や技術を学びながら、農業者との交流や新鮮で質の高い農産物の収穫を目指すものです。ぜひご参加ください。

市内在住者で、熱意を持って農業に取り組める方(家族での参加も可)
利用期間 4月1日～平成25年1月31日(園主との相談で、契約継続は可能です)
農園名 加藤ナーセリー(坂浜1463)
募集区画数 1区画

※詳細は、市ホームページをご覧ください。
3月16日(金)必着
▽区画面積 約30㎡
▽栽培品目 野菜類
▽利用料 4万円
※利用料は、入園料・収穫作物代などに相当するものです。
申はがき記入例を参照のうえ「経済課農業体験農園申込係」に郵送で応募してください。
※1世帯で2通以上の応募はできません。
※応募者多数の場合は抽選とし、結果は3月23日(金)までに園主から通知します。
3月16日(金)必着
※説明会の日程などの詳細は、利用決定の通知でお知らせします。

▽注意事項
○農業体験農園は、市が直接管理するものではありません。また、区画の貸出ではありませんので、栽培する作物の選定などは園主が行います。
○種・苗・肥料・農具は園主が用意します。
○駐車場はありません。
先問 経済課農政係



▲農業体験農園案内図

はがき記入例(裏面)

1. 氏名(フリガナ)
2. 住所 ※アパート・マンションの場合は、名称・号室も記入してください。
3. 電話番号 ※携帯電話でも可能です。

はがき記入例(表面)

〒206-8601 稲城市 東長沼2111
稲城市役所経済課 農業体験農園 申込係

稲城市産農産物の放射性物質検査の結果

品目	採取場所	採取日時	放射能濃度 (ベクレル/kg)		
			ヨウ素-131	セシウム-134	セシウム-137
ハウレンソウ(露地栽培)	稲城市内農家	2月14日 午前11時	ND (<9)	ND (<11)	ND (<12)

※農産物・水産物の放射性ヨウ素の暫定規制値は2,000Bq/kg、放射性セシウムの暫定規制値はセシウム-134と137の合計で500Bq/kg
※検出限界値(ND)は、検体の状態や検査項目により、値が変化することがあります。

お届けします 平成24年度版 ごみ・リサイクル カレンダー

平成24年度版（平成25年3月まで）のごみ・リサイクルカレンダーを、各家庭に3月末までお届けする予定です。このカレンダーにはごみの収集日や出し方の他、休日診療所・薬局の案内や指定収集袋取扱店の電話番号など、暮らしに役立つ情報を掲載しています。



▲ごみ・リサイクルカレンダー(表紙)

市内の空間放射線量 測定結果

測定場所	測定値(μSv/h)	
	100cm/5cm	
稲城第一小学校	0.06	0.06
稲城第二小学校	0.06	0.05
稲城第三小学校	0.07	0.08
稲城第四小学校	0.06	0.06
稲城第六小学校	0.06	0.06
稲城第七小学校	0.06	0.07
向陽台小学校	0.06	0.06
城山小学校	0.05	0.04
長峰小学校	0.06	0.07
若葉台小学校	0.05	0.05
平尾小学校	0.05	0.06
稲城第一中学校	0.06	0.06
稲城第二中学校	0.07	0.07
稲城第三中学校	0.06	0.06
稲城第四中学校	0.05	0.05
稲城第五中学校	0.06	0.07
稲城第六中学校	0.06	0.06
市立第二保育園	0.06	0.06
市立第三保育園	0.05	0.04
市立第四保育園	0.08	0.08
市立第五保育園	0.06	0.05
市立第六保育園	0.06	0.05
ひらお保育園	0.05	0.05
松葉保育園	0.06	0.06
向陽台保育園	0.07	0.07
城山保育園	0.07	0.07
もみの木保育園	0.06	0.06
若葉台バオバブ保育園	0.06	0.07
もみの木若葉台保育園	0.06	0.06
中島ゆうし保育園	0.07	0.06
フェリーチェ稲城長沼園	0.08	0.08
青葉幼稚園	0.06	0.06
コマクサ幼稚園	0.07	0.07
駒沢女子短期大学付属こまざわ幼稚園	0.06	0.06
はなぶさ幼稚園	0.07	0.07
平尾わかば幼稚園	0.05	0.05
矢の口幼稚園	0.06	0.06
梨花幼稚園	0.07	0.08

▽測定地点 家庭または園庭
▽測定機器 日立アロカメデ
▽測定日 2月13日、16日
▽測定方法 30秒ごと5回の測定

測定値を基にして年間換算推計を計算したところ0.42mSv以下(自然放射線量などを除く)となり、国際放射線防護委員会(ICRP)勧告による一般の人が受ける平常時の放射線量の指標である年間1mSv以下(自然放射線量などを除く)の値となりまし

※測定の結果は市ホームページなどでも公表しています。環境課環境保全係・環境政策係

庭へお届けします。
※2世帯住宅で1部しか届いていない場合や、3月26日(月)を過ぎても届かない場合は、問い合わせてください。
環境課ごみ・リサイクル係

「免疫力を高める食事作り」

夏は猛烈に暑かったり、冬は例年比べて寒いなど、気候の変化などで、体調を崩し、病気になることがあります。今回は、免疫力を高める食事作りを学びます。

3月17日(土)
午前9時30分～午後1時
城山文化センター実習室
定員20人(先着順)
講師 順子氏(管理栄養士)
持物 エプロン・三角巾・筆記用具
材料費 400円
先着 400円
先着 ポーポの木向陽台事務所
☎ 379・3373 (月～金 曜日・午前9時～午後5時)

認知症の方を介護 している家族の会 ひらお苑 やまももの会

介護をしていて困っていること、不安に思っていることはありませんか？お茶を飲みながらゆつくり話しましょう。対介護している家族、または関心のある方

3月7日(水)
午前10時～正午
場 びらお苑
①認知症についての情報提供
②お話し合い、他費150円程度(お茶代)
申電話で申し込んでください。
先着 地域包括支援センターひらお苑 ☎ 331・5666

子ども手当、 児童育成手当を 支給しました

子ども手当の最終締切は3月30日(金)です

2月中旬に、10月分から1

後期高齢者 医療保険料の 口座振替

現在、後期高齢者医療保険料を、納付書で納めている方や、年金からの引き落とし(特別徴収)によって納めている方は、納付方法を口座振替に変更することができます。希望される方は、口座振替の申込用紙を金融機関に提出

職場を退職した方は 国民年金の加入 手続きをお忘れなく

日本国内に住む20歳以上60歳未満の方は、厚生年金・共済組合に加入している場合を除き、ご自身で国民年金に加入しなければなりません。会社などを退職し、厚生年金・共済組合に加入しなくなった方は、保険年金課年金係(お住まいの区市町村の窓口)で国民年金への加入の手続きを行ってください。なお、国民年金に加入した

ごみの量(1月)

家庭ごみ 前年同月比で約0.6%の増量

区分	市内収集量	1人1日当たり
燃えるごみ	1,109t (+17)	419g (+3)
燃えないごみ	125t (+2)	47g (0)
合計	1,234t (+19)	466g (+3)

()内は前年同月比です。

申込用紙は、市内の金融機関、市役所及び平尾・若葉台出張所にあります。市外の金融機関で手続きをされる方には、申込用紙を郵送しますのでご連絡ください。なお、これまで国民健康保険税を口座振替で納めていた場合でも、75歳となって新たに後期高齢者医療制度に加入され、引き続き口座振替を希望される場合は、改めて金融機関へ口座振替の申し込みが必要となります。

保険年金課後期高齢者医療係

特殊疾病患者 見舞金

2月期分(平成23年10月～平成24年1月分)を振り込みました

特殊疾病患者見舞金を受給の方で、受給要件に該当しなくなった方は、速やかに届け出てください。届け出が遅れた場合は、特殊疾病患者見舞金を返還していただきます。難病に罹患して、治療中の方に特殊疾病患者見舞金を支給します

▽対象疾病 市ホームページをご覧ください。障害福祉課 障害福祉係にお問い合わせください。

※心身障害者福祉手当・児童育成手当条例に基づく障害手当の受給者は、対象になりません。

▽見舞金額 月額5千円
▽支給方法 年3回の口座振込(6月、10月、2月に前月までの分を支給)
▽申請に必要なもの 東京都

高齢者就職面接会 ＆ 「合同就職面接会」

希望する方
3月7日(水)

「ヘルプカード」 ができました

市内の知的障害の関係者・関係団体で作る「安心・安全連絡会」において、「ヘルプカード」を作成しました。「ヘルプカード」は、知的障害のある方がお店や駅、警署などで保護された時に、速やかに本人確認ができるよう、緊急連絡先などを記載した名刺大のカードです。コミュニケーションが困難な方が市内で迷った時も、周囲の方に支援方法を伝えることができます。利用を希望の方は、お気軽にお問い合わせください。

市内在住、在勤(通所を含む)、在学の方(年齢や障害の程度は問いません)

費用無料
①市役所障害福祉課 ②福祉センター(社会福祉協議会)
③コラボいなぎ ④マルシェ
障害福祉課障害福祉係

ヘルプカード

皆さんの支援が必要です

発行：稲城市障害福祉課
稲城市社会福祉協議会
社会福祉法人正夢の会

▲ヘルプカード(表)

○登録番号	
○名前	稲城 太郎
○連絡先	
① 自宅	☎042-000-0000
② 母携帯	☎090-0000-0000
③	
○お願い(対応方法)	ゆっくりと話しかけてください

▲ヘルプカード(裏)(記入例)

みんなの コーナー

高齢者就職面接会 & 「合同就職面接会」

希望する方
3月7日(水)

ヘルプカード

緊急連絡先などを記載した名刺大のカードです。コミュニケーションが困難な方が市内で迷った時も、周囲の方に支援方法を伝えることができます。利用を希望の方は、お気軽にお問い合わせください。

市内在住、在勤(通所を含む)、在学の方(年齢や障害の程度は問いません)

費用無料
①市役所障害福祉課 ②福祉センター(社会福祉協議会)
③コラボいなぎ ④マルシェ
障害福祉課障害福祉係

被保険者となりますので、配偶者の勤務先を通じて年金事務所に加入手続きを行ってください。

▽届出先 保険年金課年金係
▽必要書類 年金手帳、退職日がわかるもの(社会保険等資格喪失証明書または資格喪失確認通知書)、免除申請される場合は、雇用保険被保険者離職票、雇用保険受給資格者証、雇用保険被保険者資格喪失確認通知書のいずれか一つ。

※厚生年金・共済組合に加入している方の被扶養配偶者となる場合は、国民年金第3号

平成24年度 学校給食費が 変わります

平成24年4月から新学習指導要領の実施に伴い年間給食費

変更後の実施日数及び給食費の月額

	平成23年度	平成24年度
小学校	180日	190日
中学校	173日	180日

	平成23年度	平成24年度
小学1・2年生	3,350円	3,540円
小学3・4年生	3,650円	3,850円
小学5・6年生	4,000円	4,220円
中学生	4,400円	4,580円

家庭予定リサイクル情報

▽3月前半の作業日・会場 3月6日(火)・平尾入定塚児童公園(宅地分譲自治会館前) ※作業日前週の土曜日(前日)までに看板を自印にお持ち込みください(草葉・野菜くず持込不可、事業者の方の持込不可)。葉付きの枝は、リサイクルに不適のため、葉を取り除いてからお持ち込みください。葉付きの剪定枝や取り除いた葉は、燃えるごみの日に燃やしてください(2束(2袋)まで無料回収しています)。環境課ごみ・リサイクル係

実施日数が変更になることから、増加日数分について、給食費の月額に反映した額に改定します(給食1食当たりの額については据え置きます)。学校給食に使用する食材の購入は、小・中学校に在籍する児童生徒の保護者の方に納めていただいている給食費のみで賄われています。支払い遅れなどないようお願いいたします。変更後の日数及び給食費の月額を上表のとおりです。 学校給食共同調理場第一給食係 ☎377・8904

▽受付場所 長峰小学校駐車場側通用門
▽生活習慣病教室
▽あなたのご生活
見直してみませんか?
市立病院では生活習慣病教室を開催しています。この機会にあなたの生活を見直してみませんか。興味のある方はぜひご参加ください。
※申込不要、費用無料

長峰小学校 特別支援学級 内覧会を 行います

平成24年度に開設する長峰

くらしの情報 海外から「宝くじ当選」にご注意を!



事例 海外から「おめでとうございます」1億2千万円の当選金を受け取る権利があります」と、海外宝くじが当選したかのような内容のダイレクトメールが届いた。「手続き費用5千円が必要。支払い方法は郵便振替、またはクレジットカードで行うように、10日以内に手続きをしないと当選の権利を失います」と日本語と英語で書かれていた。信用できるだろうか。

申し込んだ覚えがないのに、海外宝くじが当選したと思われる内容のダイレクトメールが送られてきたという相談が後を絶ちません。申し込んでいない海外宝くじが当たるといふことはありえないのに、まるで当たったかのように錯覚させ手続き費用を払わせたという、当選金を受け取るための登録と思わせ、海外宝くじの購入申し込みなどをさせるものなのです。「一度だけの引き落としのつもりでクレジットカードの番号を知らせたらクレジットの引き落としが止まらないうちに一回申し込みなら大量にダイレクトメールが届くようになった」などの相談も寄せられています。

日本では、宝くじは許可を受けた特定の地方自治体だけが発売でき、それ以外は「富くじ」として刑法により禁止されています。国内で海外宝くじを買うのは法律に違反する行為となります。また、クレジットカード番号などの個人情報を知らせると、何度も引き落とされたり、カード情報をいろいろな決済に悪用される危険があります。ダイレクトメールの「当選した」「賞金もらえる」などの誘い文句には惑わされずに無視しましょう。お困りのことがありましたら稲城市消費者相談室までご相談ください。

消費者相談室
☎378・3738
(月)金曜日、
第1・第3土曜日

小学校の特別支援学級の内覧会を行います。事前申し込みは不要です。ご希望の方は当日長峰小学校にお越しください。
③3月26日(月)
午後2時
▽受付場所 長峰小学校駐車場側通用門
▽生活習慣病教室
▽あなたのご生活
見直してみませんか?

市立病院では生活習慣病教室を開催しています。この機会にあなたの生活を見直してみませんか。興味のある方はぜひご参加ください。
※申込不要、費用無料

健康バンザイ! いなぎ講座

市立病院で毎月第3水曜日に実施している「健康バンザイ!いなぎ講座」の3月のテーマは「健診・外来棟のご紹介」です。
※申込不要、費用無料
③3月21日(水)
午後3時30分(約40分)
市立病院3階講義室
講師 雅一氏(健診科主査)
市立病院医事課外来係 ☎377・0931

商工会 だより

産業大学講座講演会開催
市内小規模事業者及び関心のある市民の方(成人に限る)
③3月16日(金)
午後6時~7時30分
商工会会議室
「中小企業を取り巻く経営環境について考える。市場・製造現場が減る国内でどう生き残るか。一方市場・製造現場が拡大する海外とどう関わっていくか」
講師 幸光氏(愛知淑徳大学ビジネス教授)
費用無料
申電話で申し込んでください。
先商工会 ☎377・1696

あいしヨップ
手織り教室作品展示会
様々な素材で織り上げ、個々の生活空間に取り入れた作品をご覧ください。
③3月9日(金)~29日(木)
※日曜日・祝日を除く。
午前10時~午後6時
先商工会 あいしヨップ(大丸)

市内小規模事業者及び関心のある市民の方(成人に限る)
③3月16日(金)
午後6時~7時30分
商工会会議室
「魅力いっぱいのお店業績を上げる会社の作り方(また行ってみたいお店のキーワード)」
講師 泉氏(中小企業診断士)
費用無料
申電話で申し込んでください。
先商工会 ☎377・1696

市内小規模事業者及び関心のある市民の方(成人に限る)
③3月16日(金)
午後6時~7時30分
商工会会議室
「魅力いっぱいのお店業績を上げる会社の作り方(また行ってみたいお店のキーワード)」
講師 泉氏(中小企業診断士)
費用無料
申電話で申し込んでください。
先商工会 ☎377・1696

市内小規模事業者及び関心のある市民の方(成人に限る)
③3月16日(金)
午後6時~7時30分
商工会会議室
「魅力いっぱいのお店業績を上げる会社の作り方(また行ってみたいお店のキーワード)」
講師 泉氏(中小企業診断士)
費用無料
申電話で申し込んでください。
先商工会 ☎377・1696

市内小規模事業者及び関心のある市民の方(成人に限る)
③3月16日(金)
午後6時~7時30分
商工会会議室
「魅力いっぱいのお店業績を上げる会社の作り方(また行ってみたいお店のキーワード)」
講師 泉氏(中小企業診断士)
費用無料
申電話で申し込んでください。
先商工会 ☎377・1696

市内小規模事業者及び関心のある市民の方(成人に限る)
③3月16日(金)
午後6時~7時30分
商工会会議室
「魅力いっぱいのお店業績を上げる会社の作り方(また行ってみたいお店のキーワード)」
講師 泉氏(中小企業診断士)
費用無料
申電話で申し込んでください。
先商工会 ☎377・1696

官公署 だより

7月1日から
改正育児・介護休業法が
全面施行されます!!
男女ともに、仕事と家庭の両立ができる働き方の実現を目指し、平成21年に育児・介護休業法が改正されました。平成24年7月1日より、従業員数が100人以下の事業主に、これまで適用が猶予されていた以下の制度が適用になります。
全ての事業主について改正育児・介護休業法が義務化されることとなりますので、

成24年7月1日の全面施行に向け、規定整備などのお早めの準備をお願いします。
適用猶予が解除される事項
①短時間勤務制度
②所定外労働の制限
③介護休暇
市立病院医事課外来係 ☎377・0931

一定の要件に当てはまる60歳以上の中国残留邦人等の方々に、満額の老齢基礎年金を支給する制度があります。この制度が始まった平成20年1月1日時点で一定の要件に当てはまっていた方は、平成24年12月31日が申請の締切日となります。まだ申請が済んでいない方は、問い合わせください(中国語対応可)。
市立病院医事課外来係 ☎377・0931

受講者募集
布ぞつり教室
③3月15日(木)
午前10時~午後3時
地域振興プラザ
持針、糸、ハサミ、物差し、ピンチ3つ
※材料の持ち込みはできません。
費1500円(材料費込み)
申当日直接お越しください。

シルバー人材センター
問い合わせ
☎377・2212

入会説明会
市内在住の60歳以上で働く意欲のある方
※就職、転職希望者を除く。
③3月13日(火)
午後1時30分までに来場してください。
地域振興プラザ
※車でのお来場はご遠慮ください。
生徒募集 学習教室
対内表1・2のとおり
地域振興プラザ
申直接窓口で申し込んでください。

表1 学習教室

対象(新年度)	科目	曜日	時間	募集人数(先着順)	費用(月額)
小学4年生	算数・国語	火・木曜日	午後4時30分~6時20分	8人	7,000円
小学5年生		水・金曜日		3人	
中学1年生	数学	火または金曜日	午後7時~9時	各5人	5,000円
中学2年生		火または木曜日			
中学3年生		木または金曜日			

表2 学習教室「英語春期講習」

対象※(3月1日時点)	科目	日程	時間	募集人数(先着順)	費用
中学1年生	英語(各学年1年間の復習)	3月27日(火)~30日(金)	午後7時~9時	各10人	5,000円
中学2年生		4月1日(日)~4日(水)			

※4日間通して受講できる方のみ。

3月1日~8日 女性の健康週間
女性が生涯を通じて健康で明るく、充実した日々を過ごすことを支援するため、厚生労働省では毎年3月1日~8日を「女性の健康週間」と定め、女性の健康づくりを国民運動として展開することとしています。
市立病院医事課外来係 ☎378-3421

中国残留邦人等の皆様へ
一定の要件に当てはまる60歳以上の中国残留邦人等の方々に、満額の老齢基礎年金を支給する制度があります。この制度が始まった平成20年1月1日時点で一定の要件に当てはまっていた方は、平成24年12月31日が申請の締切日となります。まだ申請が済んでいない方は、問い合わせください(中国語対応可)。
市立病院医事課外来係 ☎377・0931

Health みんなの健康

▼申し込み・問い合わせ

稲城市保健センター
〒206-0804 稲城市百村12の1
☎378-3421

※市では各検診の結果データ(個人情報)を保管・集計し、今後の健康づくりに役立てる予定です。なお、個人情報については稲城市個人情報保護条例に基づき保護されます。

2歳6カ月児 歯科健康診査

歯医者さんで歯科健康診査を受けていないお子さんや、食べ方が気になるお子さんを対象に、歯科健康診査を実施します。

対平成21年8月生まれのお子さん

日3月16日(金)

受付時間 午前9時20分

- 2歳6カ月児 歯科健康診査希望
1. 3月16日(金)
 2. 幼児氏名 (フリガナ)
 3. 保護者氏名
 4. 幼児生年月日
 5. 住所
 6. 電話番号

▲申込記入例

▽受付時間 午前9時20分

▽受診料の免除 次のいずれかに該当する方

- ①生活保護受給世帯の方
- ②市民税非課税世帯の方
- ③中国残留邦人の方

健センター)のいずれかの方
法で申し込んでください。
限3月9日(金)必着

胃がん検診

対昭和53年4月1日以前生まれの方(原則1年度に1回の受診)

※胃の手術をした方、治療中・妊娠中の方を除く。
日4月14日(土)
時午前7時45分~正午
場保健センター
定50人(抽選)

- ### 胃がん検診希望
1. 4月14日(土)・保健センター
 2. 住所
 3. 氏名(フリガナ)
 4. 生年月日(年齢)
 5. 電話番号

▲申込記入例

「歯みがきってどうするの?」「歯が生えてくる前にできることはあるのかなあ」と思っらっしやる方、親子で歯みがきなどの準備をしてみませんか。
対おすわりができる頃から1歳未満で第1子のお子さん
場市内在医療機関
事前問い合せのうえ、接種を受けてください。
費無料(公費負担)

か該当する方 ①生活保護受給世帯の方 ②市民税非課税世帯の方 ③中国残留邦人の方

親子歯みがき教室 0歳児のケア

「歯みがきってどうするの?」「歯が生えてくる前にできることはあるのかなあ」と思っらっしやる方、親子で歯みがきなどの準備をしてみませんか。
対おすわりができる頃から1歳未満で第1子のお子さん
場市内在医療機関
事前問い合せのうえ、接種を受けてください。
費無料(公費負担)

限3月8日(木)必着
※抽選結果は期日の10日前までに通知します。

麻しん・風しん 予防接種

対第2期平成17年4月2日(平成18年4月1日)に生まれた方、第3期平成10年4月2日(平成11年4月1日)に生まれた方、第4期平成5年4月2日(平成6年4月1日)に生まれた方
場市内在医療機関
事前問い合せのうえ、接種を受けてください。
費無料(公費負担)

母子健康手帳・歯ブラシ(使っている場合のみ)・バスタオル
申電話で申し込んでください。

3/1	木	3歳児健康診査(平成21年2月生まれ) 法律相談 消費者相談 年金相談	9時~正午(予約終了) 10時~正午・1時~3時 9時~正午・1時~4時	保健センター 経済課消費生活係 消費者相談室 保険年金課年金係	
2	金	母子健康相談 消費者相談 人権・身の上相談 年金相談	9時~11時(前日までに予約) 10時~正午・1時~3時 1時30分~4時30分(前日までに予約) 9時~正午・1時~4時	保健センター 消費者相談室 経済課消費生活係 保険年金課年金係	
3	土	消費者相談(電話相談)	10時~正午・1時~3時	消費者相談室	
④	日	+休日急病診療所 東長沼クリニック(東長沼)9時~5時 ☎379-4851 +休日薬局 徳永薬局東長沼店(東長沼)9時~5時 ☎370-7837			
5	月	消費者相談 年金相談	10時~正午・1時~3時 9時~正午・1時~4時	消費者相談室 保険年金課年金係	
6	火	3カ月~4カ月児健康診査(平成23年11月生まれ) 定期健康相談 法律相談 消費者相談 年金相談	9時~11時(前日までに予約) 9時~正午(前日予約) 10時~正午・1時~3時 9時~正午・1時~4時	保健センター 保健センター 経済課消費生活係 消費者相談室 保険年金課年金係	
7	水	1歳6カ月児健康診査(平成22年8月生まれ) 心配ごと相談 女性の悩み相談 消費者相談 住宅リフォーム相談 年金相談	10時~正午 10時~4時(前日までに予約) 10時~正午・1時~3時 1時30分~4時30分(予約終了) 9時~正午・1時~4時	保健センター 福祉センター 協働推進課女性青少年係 消費者相談室 経済課消費生活係 保険年金課年金係	
8	木	1歳児歯科健康診査(平成23年2月生まれ) 法律相談 消費者相談 登記相談 年金相談	9時~正午(前日予約) 10時~正午・1時~3時 1時30分~4時30分(前日予約) 9時~正午・1時~4時	保健センター 経済課消費生活係 消費者相談室 経済課消費生活係 保険年金課年金係	
9	金	消費者相談 年金相談	10時~正午・1時~3時 9時~正午・1時~4時	消費者相談室 保険年金課年金係	
10	土	心の専門相談	1時~4時(前日までに予約)	福祉センター	
⑪	日	+休日急病診療所 谷平医院(矢野口)9時~5時 ☎377-6433 +休日薬局 マスキ薬局(矢野口)9時~5時 ☎377-6025 休日窓口 8時30分~正午・1時~5時 市民課、保険年金課(国民健康保険のみ)、課税課、納税課			
12	月	離乳食調理講習会(平成23年10月生まれ) 消費者相談 年金相談	10時~正午・1時~3時 9時~正午・1時~4時	保健センター 消費者相談室 保険年金課年金係	
13	火	定期健康相談 交通事故相談 消費者相談 行政相談 年金相談	9時~11時(前日までに予約) 9時~正午(前日までに予約) 10時~正午・1時~3時 1時30分~4時30分(前日までに予約) 9時~正午・1時~4時	保健センター 経済課消費生活係 消費者相談室 経済課消費生活係 保険年金課年金係	
14	水	1歳6カ月児健康診査(平成22年8月生まれ) 消費者相談 不動産相談 年金相談 年金相談	10時~正午・1時~3時 1時30分~4時30分(前日予約) 9時~正午・1時~4時 9時~正午・1時~4時	保健センター 消費者相談室 経済課消費生活係 保険年金課年金係 平尾出張所	
15	木	3歳児健康診査(平成21年2月生まれ) 法律相談 消費者相談 事務相談 年金相談	9時~正午(前日予約) 10時~正午・1時~3時 1時30分~4時30分(前日予約) 9時~正午・1時~4時	保健センター 経済課消費生活係 消費者相談室 経済課消費生活係 保険年金課年金係	

※予約が必要な相談は、午前8時30分から午後5時まで予約を受け付けます(予約受付日は各相談によって異なります)。
※経済課の相談は、電話(☎378-2286)で予約を受け付けます(先着順)。
※消費者相談は、電話(☎378-3738)でも相談できます。
※福祉センターの相談は、電話(☎378-3366)で予約を受け付けます。
※3月3日(土)の消費者相談は、電話(☎378-3738)相談のみとなります。
※3月11日(日)の法律相談は、9日(金)に予約を受け付けます。
※3月16日(金)の人権・身の上相談は、15日(木)まで予約を受け付けます。
※3月21日(水)の住宅リフォーム相談は、9日(金)まで予約を受け付けます。

東京ヴェルディ 今日ホームゲーム 市民シートで応援しよう!
①3月4日(日)午後1時~VS松本山雅FC ②3月11日(日)午後4時~VSヴァンフォーレ甲府 ③3月25日(日)午後4時~VSザスパ草津 いずれも味の素スタジアム
☎03-6869-6123

気づいてください! 体と心の限界サイン 自殺防止! 東京キャンペーン

3月は東京都の自殺対策強化月間です。自殺の防止などに関する都民の理解を促進するため、特別相談を開催します。

【特別相談】
●東京都自殺相談ダイヤル~こころといのちのほっとライン~
日3月5日(月)~9日(金) 時24時間
☎0570-087478

●自殺予防いのちの電話
日3月10日(土) 時午前8時~翌朝午前8時(24時間)
☎0120-738-556(毎月10日、フリーダイヤル)

●48時間特別相談
日3月10日(土)・11日(日) 時午前6時~翌朝6時
☎03-5286-9090(東京自殺防止センター)

●自死遺族のための電話相談
日3月5日(月)~7日(水) 時午前10時~午後10時
☎03-5988-7778(全国自死遺族総合支援センター)

日3月8日(木)~11日(日) 時午前10時~午後10時
☎03-3796-5453(グリーンケア・サポートプラザ)

●多重債務110番
日3月5日(月)・6日(火) 時午前9時~午後4時
☎03-3235-1155(東京都消費生活総合センター)

【相談会】
●東京都こころといのちの総合相談会
日3月12日(月)・13日(火)
時両日とも午後4時~8時(受付は午後7時まで)
場12日=新宿スバルビル会議室(新宿駅西口直結)
13日=アレアホール(立川駅南口直結/「アレア2」6F)
日東京都福祉保健局保健政策課自殺総合対策担当
☎03-5320-4310

対接種日現在、生後3カ月以上6カ月未満の方
※生後3カ月の方には通知を郵送します。

予防接種 BCG(結核)

対平成23年2月1日~3月31日に2500g未満で出生されたお子さん。ただし現在定期的に医療機関で受診または健康診査を受けられているお

低体重で出生されたお子さんの1歳児の経過観察健康診査を実施します。発達などの心配事の相談も受けられます。

費無料
申保健センターに電話で申し込んでください。
限3月15日(木)
日健康な食事がつくり推進員

低出生体重児の1歳児健康診査

対3月16日(金)
時午前10時~正午(受付は午前9時30分)
場地域振興プラザ4階
定50人(市民優先で先着順)
日中田 英行氏(生活習慣病予防指導士)

参加者募集 講演会 正しい食と生活で 家族の健康を守る!!

子さんは除く。
日3月28日(水)
時午後1時30分
場保健センター
申3月23日(金)までに電話で申し込んでください(予約制)