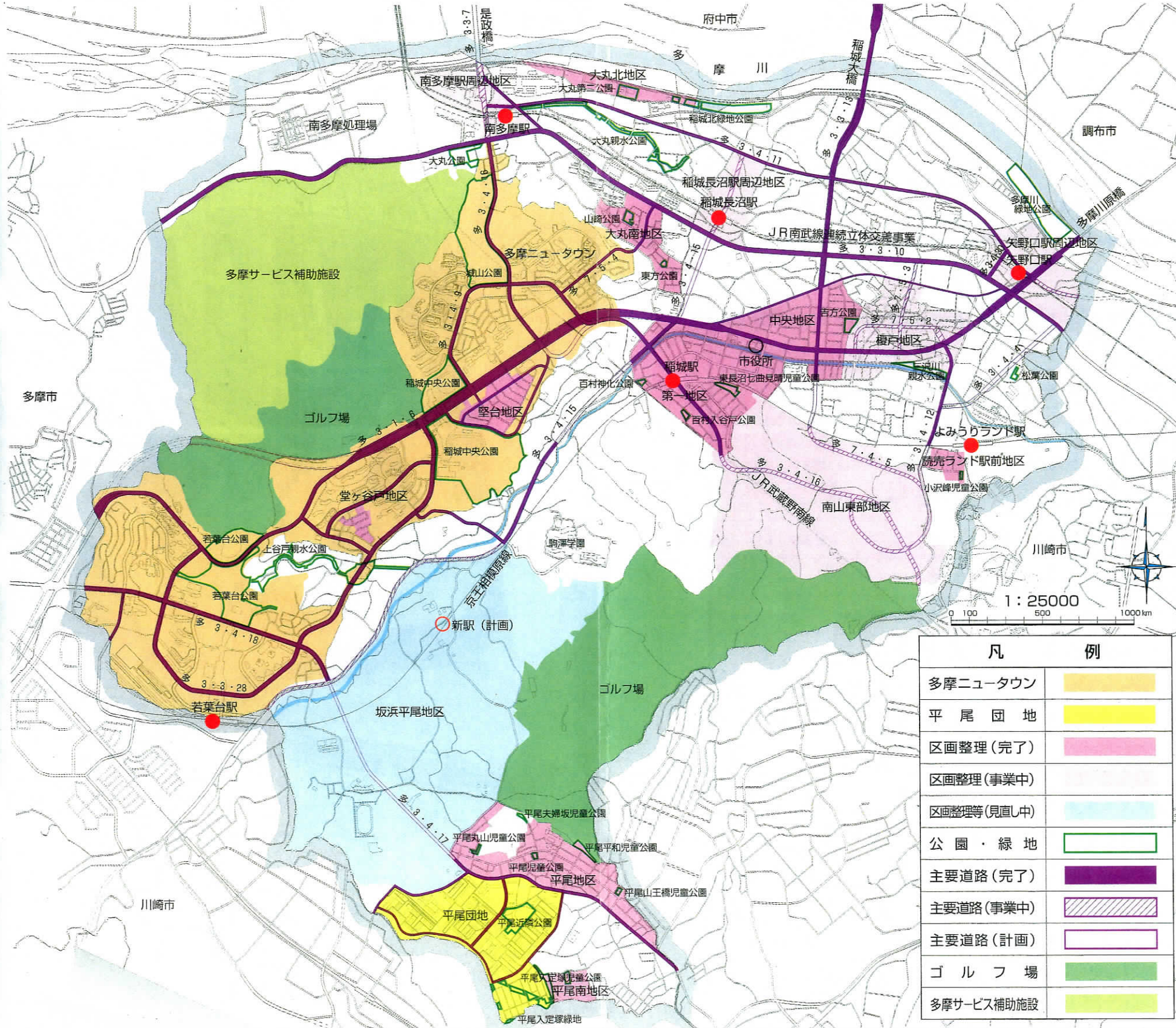


市内の開発動向

稲城市は「緑につつまれ、友愛に満ちた、市民のまち」を将来の都市像として各種の事業を行っています。

都市基盤整備では、多摩ニュータウン事業や土地区画整理事業、JR南武線連続立体交差事業、多摩川架橋整備事業などが進んでいます。

また、市内には心をなごませてくれる緑や水路が豊富に残っていますので、これらの大切な資源を出来るだけ残すとともに、都心への近さや交通の便利さなどの立地条件を活かしたまちづくりを進めています。



凡	例
多摩ニュータウン	
平尾団地	
区画整理(完了)	
区画整理(事業中)	
区画整理等(見直し中)	
公園・緑地	
主要道路(完了)	
主要道路(事業中)	
主要道路(計画)	
ゴルフ場	
多摩サービス補助施設	



青渭通り(東長沼・大丸地区)



上谷戸親水公園



若葉台公園



向陽台(多摩ニュータウン)



若葉台(多摩ニュータウン)



尾根幹線(百村地区)



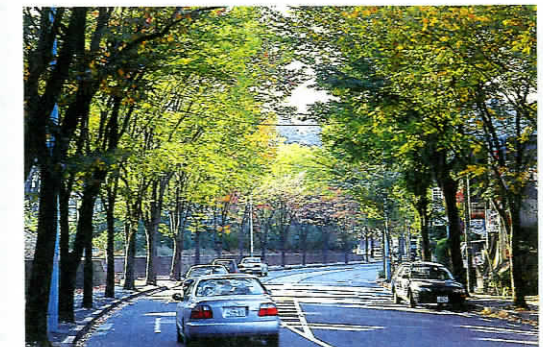
大丸親水公園



JR矢野口駅



三沢川親水公園(矢野口榎戸地区)



平尾中央通りけやき並木(平尾地区)