



稲城のすけ
©K.Okawara・Jet Inoue

いなぎ

広報

緑につつまれ友愛に満ちた
市民のまち稲城



稲城駅南側ロータリーのクスノキ

主な記事
年末市内一斉防犯パトロール (2)
平成28年度4月入所
認可保育所・保育ママ、
学童クラブ受付開始! (3)
稲城市の財政状況を公表します (4・5)
ご意見を募集します (5)



ホームページ <http://www.city.inagi.tokyo.jp/>
公式ツイッター http://twitter.com/inagi_city
メール配信サービス (登録される方は、左のQRコードから、
または「inagicity@emp.ikkr.jp」に空メールを送信してください)

市役所(代表) ☎042-378-2111
平尾出張所 ☎042-331-6346
若葉台出張所 ☎042-350-6321
開庁時間 午前8時30分~午後5時

発行 東京都稲城市 編集 秘書広報課広報広聴係 〒206-8601 東京都稲城市東長沼2111 ☎042-378-2111 ☎042-377-4781

第67回人権週間行事

12月4日(金)~10日(木)

みんなで築こう 人権の世紀
~考えよう 相手の気持ち 育てよう 思いやりの心~

講演と映画の集いin稲城

あらゆる差別を無くしていくために、一人ひとりが考え、人権に親しみ、学びを深めるためのイベントを開催します。
日12月13日(日) 時午後1時30分~5時 (開場=午後1時)
場i プラザ 定410人 (会場先着順)
内容講演会=辻井いつ子氏による「子どもの才能の見つけ方、伸ばし方」、映画上映=「そして父になる」(120分)
※託児(1歳以上の未就学児)を希望する場合は事前に予約
主催東京都人権啓発活動ネットワーク協議会、稲城市
協賛 公益財団法人東京都人権啓発センター
協賛 東京都総務局人権部 (☎03-5388-2588)、稲城市総務契約課総務係



©2013「そして父になる」製作委員会



▲辻井 いつ子氏 (ピアニスト辻井伸行氏の母)

人権啓発 パネル展示

日12月4日(金)~14日(月)
※土・日曜日を除く。
時午前8時30分~午後5時
※12月13日(日)は午前9時~正午、午後1時~午後5時
※12月14日(月)は午後3時まで
場市役所1階ロビー
内容中学生の人権作文コンテスト入賞作品、人権の花運動実施校の写真展示など
協賛総務契約課総務係、市民協働課市民生活係

祝!平成27年度全国中学生人権作文コンテスト 東京都大会入賞

都内311校4万4195編の応募作品のうち、稲城市内から次の方々が受賞しました。
協賛市民協働課市民生活係

作文委員会賞受賞者

受賞生徒	学校	作文タイトル
小林 藍さん	稲城第一中学校2年生	ハンセン病問題から考えたこと
藤原 樹生さん	稲城第四中学校2年生	終わらない差別
吉田 千洋さん	稲城第五中学校2年生	自閉症について考えたこと

叙勲を 受章された 皆様

市内にお住まいの次の方々が、秋の叙勲を受章されました。
おめでとうございます。

秋の叙勲

瑞宝小綬章

○中司 崇氏
(元航空自衛隊中部航空方面隊副司令官・若葉台在住)

○山口 仁臣氏
(元川崎市消防司監・東長沼在住)

○瑞宝双光章

○瑞宝小綬章

○山口 仁臣氏

○長沼在住)



東京都消防褒賞を受賞
長島厚文氏
(稲城市消防団第二分団分団長・東長沼在住)

長島厚文氏は、平成12年に消防団員を任命されて以来、多年にわたり消防業務に精励し、稲城市消防団第二分団分団長として地域における防災活動に尽力されています。その功績に対し、11月5日に東京都から賞状



長島厚文氏

及び記念章が贈呈されました。
稲城市消防団連携訓練を実施しました



各種災害現場で、消防本部と消防団が相互に指揮体制の統制を図り、一体となった災害活動に従事することを目的として10月4日・11日に連携訓練を実施しました。

消防団員募集

大規模な災害への対応訓練等に取り組んでいます。あなたも一緒に消防団員として活動しましょう。
協賛 防災課消防団係

灯油ポリタンクでの保管

容器は灯油専用で推奨認定ラベルが付いたものを選びます。

灯油の保管・取り扱い

- 石油暖房器具での取り扱い
- 給油時は、暖房器具を消火してから行う。
- 石油ストーブの上で洗濯物を乾燥させない。
- スプレー缶を暖房器具の上や前、温風が直接当たる所に置かない。
- 長期間保管して変色した灯油や他の液体やゴミが混じってしまった灯油は使用しない。
- ポリタンクは5年を目安に新しいものに交換する。
- ガソリンスタンドや灯油販売店に相談する。
- 予防課予防係

年末・年始のごみ収集等日程

年末・年始の収集日は普段と異なる場合がありますので、下記の日程表やごみ・リサイクルカレンダーでご確認ください。

地区	矢野口	東長沼		大丸	百村 ※	坂浜	平尾	平尾住宅 賃貸	押立	向陽台	長峰	若葉台
		3099番まで	3100番から									
ごみ	燃えるごみ	最終日(12月) 29日(火) 開始日(1月) 5日(火)	28日(月) 29日(火)	28日(月) 29日(火)	28日(月) 29日(火)	28日(月) 29日(火)	28日(月) 29日(火)	28日(月) 29日(火)	28日(月) 29日(火)	28日(月) 29日(火)	28日(月) 29日(火)	28日(月) 29日(火)
	燃えないごみ	最終日(12月) 17日(木) 開始日(1月) 7日(木)	18日(金) 21日(月)	25日(金) 21日(月)	15日(火) 24日(木)	24日(木) 22日(火)	28日(月) 18日(金)	25日(金) 15日(金)				
資源物	びん	最終日(12月) 28日(月) 開始日(1月) 11日(月)	29日(火) 24日(木)	30日(水) 24日(木)	24日(木) 28日(月)	24日(木) 30日(水)	29日(火) 25日(金)	25日(金) 25日(金)	25日(金) 8日(金)	8日(金) 8日(金)	8日(金) 8日(金)	8日(金) 8日(金)
	缶・ペット ボトル	最終日(12月) 24日(木) 開始日(1月) 7日(木)	25日(金) 11日(月)	28日(月) 5日(火)	11日(月) 5日(火)	11日(月) 6日(水)	25日(金) 30日(水)	30日(水) 6日(水)	6日(水) 6日(水)	6日(水) 6日(水)	6日(水) 11日(月)	6日(水) 6日(水)
古紙・古布	最終日(12月) 23日(水) 開始日(1月) 13日(水)	16日(水) 13日(水)	23日(水) 13日(水)	23日(水) 13日(水)	23日(水) 13日(水)	16日(水) 6日(水)	16日(水) 6日(水)	16日(水) 6日(水)	16日(水) 6日(水)	16日(水) 6日(水)	23日(水) 13日(水)	23日(水) 13日(水)
	金属物・ 有害物	最終日(12月) 9日(水) 開始日(1月) 13日(水)	2日(水) 27日(水)	23日(水) 27日(水)	23日(水) 27日(水)	23日(水) 27日(水)	16日(水) 20日(水)	16日(水) 20日(水)	2日(水) 6日(水)	16日(水) 20日(水)	9日(水) 13日(水)	9日(水) 13日(水)

(拠点回収) 発泡スチロール・乾電池・ライター・使用済み小型電子機器=年末は12月27日(日)まで、年始は1月4日(月)から持ち込めます。
し尿受付=年末は12月28日(月)午前11時まで、年始は1月4日(月)午前8時30分からです (くみ取りも同じ日程となります)。
粗大ごみの申し込み=年末は12月30日(水)午後5時まで、年始は1月4日(月)午前8時30分からです。なお、年内収集をご希望の場合は12月18日(金)午後5時までにお申し込みください。
※南山東部土地区画整理事業地内にお住まいの方は、「百村」の日程で収集します。

市ホームページに詳細等を掲載している記事のタイトルには **HP** マークを記載しています。

広報いなぎの配布方法
広報いなぎはポストインによる全戸配布を行っています。それに伴い、発行日の3日前から配布を始めています。 秘書広報課広報広聴係

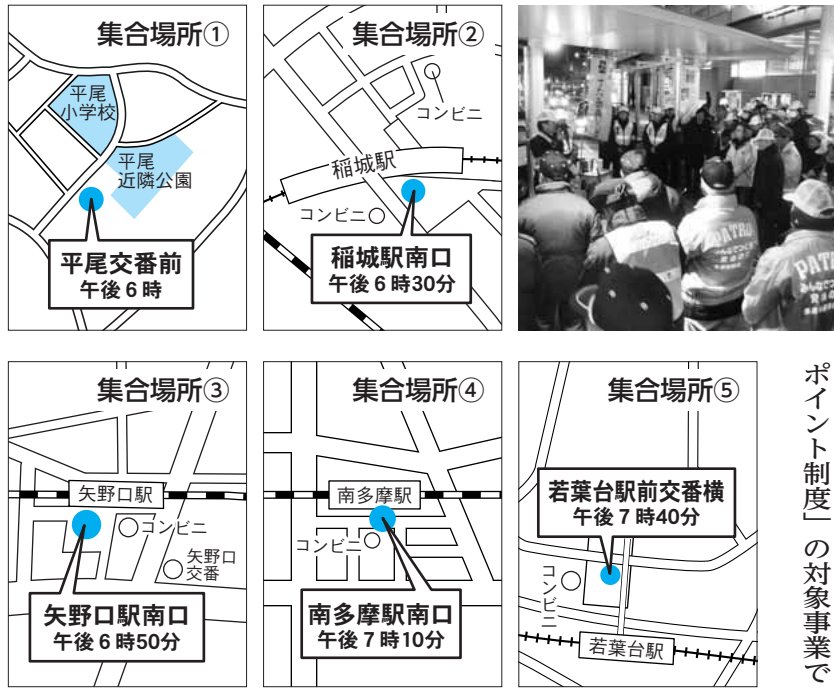
イルミネーションのお知らせ
日12月1日(火)~平成28年1月3日(日) 時午後4時30分~11時 場①稲城駅南側ロータリーのクスノキ②城山公園内フアイインタワー 国土課緑と公園係

家庭剪定枝リサイクル情報

12月及び1月の作業日・地区 12/8(火)・坂浜、12/22(火)・大丸、1/12(火)・平尾、1/19(火)・百村、全ての作業日・東長沼 申作業日前週の金曜日午前中までに電話でお申し込みのうえ、持ち込む場所を確認し、土曜日から月曜日までに必ず葉を取り除いてからお持ち込みください(葉付きの剪定枝や取り除いた葉は、燃えるごみの日に燃やして2袋(束)まで無料収集します)。

測定結果表: 測定場所、測定値(μSv/h)のリスト。稲城第一小学校から梨花幼稚園まで。

市内の空間放射線量測定結果 HP
測定結果は国際放射線防護委員会(以下ICRP)勧告の指標値以下でした(注)。



実施します 年末市内一斉防犯パトロール
12月16日(水) 午後6時から

「野焼き」の禁止
稲城市安全・安心まちづくり推進協議会では多摩中央警察署、防犯協会、自治会、防犯活動ボランティア団体などのご協力をいただき、安全で安心して暮らせるまちづくりを目指し、市内5カ所の会場を起点に「年末市内一斉防犯パトロール」を実施します。

マイナンバー通知カードが届かなかった方へ
通知カードを不在等で受け取れなかった場合は、郵便局で一定期間保管されますので再配達等の手続きを行い、確実に受け取ってください。

住民基本台帳カードを使って確定申告(e-TAX)を行う方へ
個人番号カードの交付開始量の指標は年間1mSv以下(自然放射線量を除く)です。

栄養士募集 HP
応募資格 栄養士の資格を有する方
募集人員 1人
勤務場所 学校給食第二調理場(若葉台4の4)

ごみの量(10月) 家庭ごみ 前年同月比で約3.2%の減量
Table with columns: 区分, 市内収集量(t), 1人1日当たり(g)

宅配便で無料パソコン回収 HP
10月1日に宅配便を活用した小型電子機器の回収サービスを開始しました。

12月・1月は政治家の寄附禁止PR強化期間 HP
政治家が選挙区内の人にお金や品物を贈ることは、法律で禁止されており、違反すると処罰されます。

大気調査と交通量調査の結果 (下表参照)
市では、大気中のダイオキシン類などの濃度を把握するために、大気調査を行っています。

明るい選挙 啓発ポスター作品展 HP
平成27年度明るい選挙啓発ポスターコンクール稲城市審査会で選ばれた作品の展示を行います。

町内会の集いや催し物への寸志、差し入れ
落成式、開店祝い、花輪、お歳暮などの贈り物

表1 ダイオキシン類調査結果
Table with columns: 調査項目, 毒性等量(pg-TEQ/m³)

表3 幹線道路・交差点での交通量調査
Table with columns: 調査地点, 交通量(台)

表2 大気汚染物質調査結果
Table with columns: 調査項目, 二酸化窒素(NO2), 浮遊粒子状物質(SPM), 一酸化炭素(CO)

表4 作品展示日程
Table with columns: 展示期間, 会場

献血にご協力を

東京都赤十字血液センターが、移動採血車による献血を行います。12月10日(木)

12月10日(木) 午前10時～11時45分

12月10日(木) 午後1時～3時45分

12月10日(木) 午後1時～3時45分

12月10日(木) 午後1時～3時45分

12月10日(木) 午後1時～3時45分

認可保育所一覧

Table with 2 columns: 保育所名, 地区. Lists various municipal and private childcare facilities across different districts like Inagi, Maebashi, and Sagami.

保育ママ一覧

Table with 2 columns: 氏名, 地区. Lists childcare workers and their assigned districts.

平成28年4月からの認可保育所及び保育ママ(左表参照)利用の申込受付を開始します。

市外の認可保育所の利用(継続利用)を希望している方も提出場所 子育て支援課、平尾・若葉台出張所、各認可保育所、各子ども家庭支援センター

学童クラブ一覧

Table with 3 columns: 運営形態, クラブ名, 地区. Lists various children's clubs and their locations.

平成28年4月からの学童クラブ(左表参照)利用の申込受付を開始します。

夜間臨時窓口

Table with 2 columns: 期日, 会場. Lists emergency office hours and locations for December 2028.

※受付時間は午後6時～8時

認可保育所・保育ママ

子育て支援課 保育・幼稚園係



平成28年4月入所 認可保育所・保育ママ、学童クラブ 受付開始!

稲城市にお申し込みください。区市町村によって申込期間が異なりますので、各区市町村にお問い合わせのうえ、お申し込みください。

詳細は「保育所等利用のしおり」をご覧ください。

就学前の児童

申込期間 12月1日(火)～平成28年1月8日(金)

※土・日曜日、祝日、12月29日(火)～平成28年1月3日(日)を除く。

受付時間 午前8時30分～午後5時

※平成28年1月8日(金)は子育て支援課でのみ午後8時まで受け付けます。

申込書類、しおりの配布・提出場所

子育て支援課、平尾・若葉台出張所、各認可保育所、各子ども家庭支援センター

※申込書類、しおりは12月1日(火)から配布予定、市庁からも入手可

※提出書類、申込書類などに記入漏れなどがあった場合は、後日お問い合わせします。

学童クラブ

児童青少年課 児童館・学童クラブ係



平成28年4月からの学童クラブ(左表参照)利用の申込受付を開始します。

現在入所している児童も改めて申し込みが必要です。

「学童クラブのしおり」は、12月1日(火)以降、児童青少年課、平尾・若葉台出張所、各文化センター、各学童クラブ、市庁で入手できます。

詳細は「学童クラブのしおり」(入所申請書を併せて配布)をご覧ください。

市内に在住し、保護者が就労、病気等により、昼間家庭にいない小学生

※平成28年度から全施設で対象学年を6年生まで拡大

申込期間 12月1日(火)～平成28年1月8日(金)

ファミリー・サポート・センター

新規の活動会員向け 事業説明会

ファミリー・サポート・センターとは有償ボランティアとして子育ての援助を行いたい方が会員となり、地域の中で子育ての助け合いをする活動です。

新規の活動会員へ 事業説明会を開催します。

基礎研修受講後、活動をお願いします。

市内在住で20歳以上の方

12月10日(木) 午後7時～8時

福祉センター2階

12月9日(水) ※託児を希望する場合は12月7日(月)までに予約

ファミリー・サポート・センター ☎378・5551

参加者募集 認知症介護者のつどい

介護をしていて困っていること、不安に思っていることについて、介護者同士で気軽に交流しましょう。

家族介護教室 成年後見制度の基礎知識

地域で安心して暮らすための成年後見制度の仕組みやポイントをお話しします。

12月8日(火) 午前10時～11時30分

12月3日～9日は「障害者週間」

障害について正しく理解し、障害のある方もない方も安心して暮らせるまちをつくりましょう。

障害者週間講演会

- ①「発達に偏りのある子の学校生活を考える」 ②「障害者差別解消法って何?～誰もが暮らしやすい地域を作る～」

障害のある方の相談窓口

- 福祉サービスの利用方法や日中の過ごし方などの困りごとをご相談ください(無料)。

「ヘルプカード」をご存じですか

ヘルプカードは、障害のある方が緊急連絡先、医療情報、手伝ってほしい内容などを記載し、普段から身につけておくことで、緊急時や災害時、日常生活で困った時に配慮や手助けをお願いしやすくするものです。

ヘルプカードを持っている方が困っている場面を見かけたら、積極的に声をかけてね!

障害者虐待を防ぎましょう!

次のような虐待を発見または受けた場合には、すぐにご相談ください。

お楽しみに! 多摩川流域9自治体連携事業郷土芸能フェスティバル・物産展開催

稲城市からは、郷土芸能フェスティバルに青滑織子保存会が出演し、物産展では梨ワインを販売します。

表2 各会計の予算現額

Table with 4 columns: 区分, 当初予算額, 補正予算額など, 合計. Rows include 一般会計, 国民健康保険事業特別会計, etc.

表3 市債(借入金)の現在高

Table with 2 columns: 借入の会計, 現在高. Rows include 一般会計, 下水道事業特別会計, etc.

表4 予算上の市民の市税負担額と市民への歳出額(一般会計分)

Table with 3 columns: 区分, 一人当たり, 一世帯当たり. Rows include 市税負担額, 歳出額.

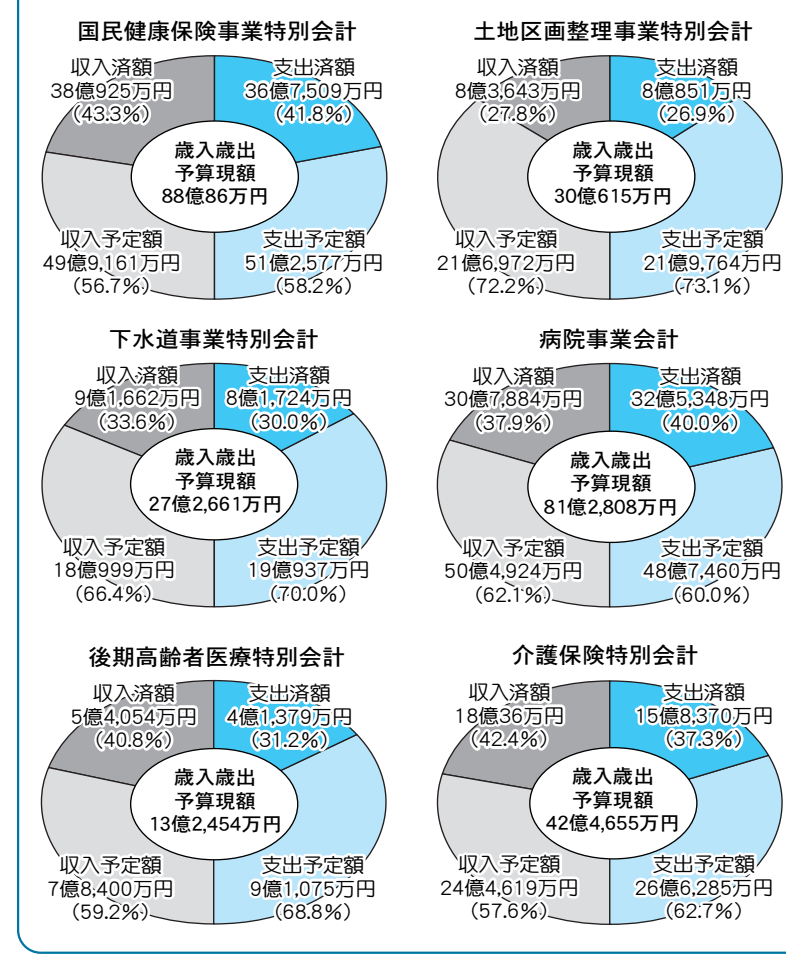
※主な借入先は、財務省、(旧)日本郵政公社、地方公共団体金融機構、東京都、(公財)東京都区市町村振興協会です。

※平成27年10月1日現在の住民基本台帳人口と世帯数を用いて求めています(人口=87,326人、世帯数=37,720世帯)。

平成27年度上半期 財政運営の状況 (9月30日現在)
一般会計(表2グラフ1参照)
平成27年度の一般会計の当初予算は、336億8,400万円です。

市債の状況(表3参照)
9月に国民健康保険事業特別会計、土地区画整理事業特別会計、介護保険特別会計で補正予算を計上しました。

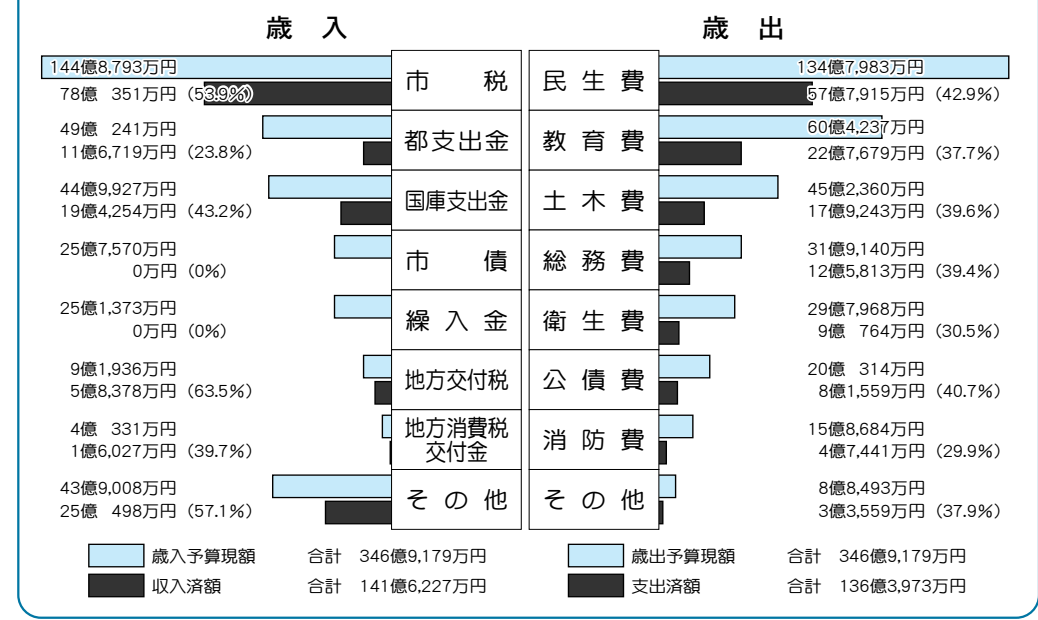
グラフ2 特別会計 上半期予算執行状況



市有財産の現在高(一般会計管理分)

Table with 2 columns: 土地, 建物, 出資金, 基金. Values: 1,307,976㎡, 178,750㎡, 3億5,238万円, 79億3,203万円.

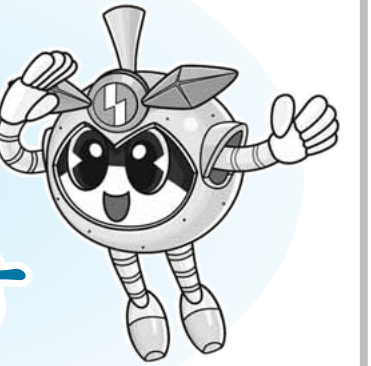
グラフ1 一般会計 上半期予算執行状況



財政用語の解説

○財政とは
市が政策を実施するために、予算という仕組みを通して行う経済活動の総称です。
○一般会計・特別会計とは
市が行う事業のうち、特定の収入があるものは、お金の出し入れをわかりやすくするため、お財布を分けて管理をします。

稲城市の財政状況を公表します



市の財政状況や予算がどのように使われているかを毎年5月と11月の2回公表しています。
今回は平成26年度決算状況と平成27年度上半期(9月30日現在)の財政運営の状況をお知らせします。

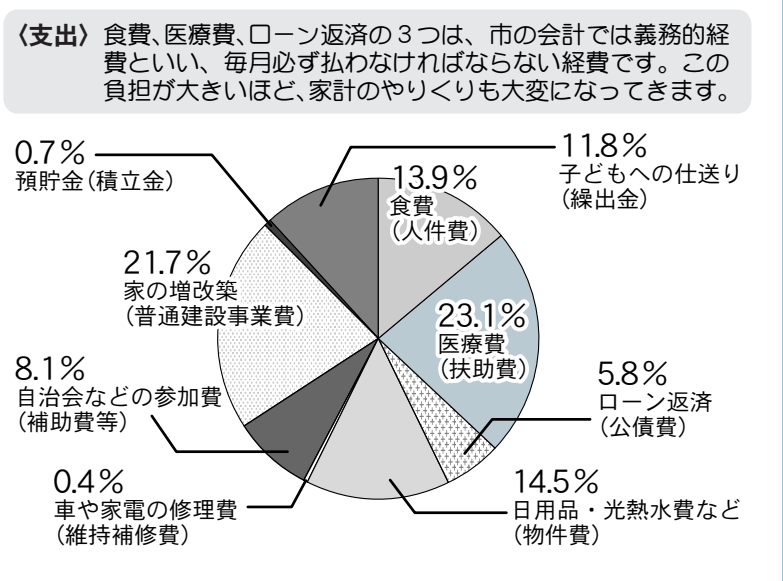
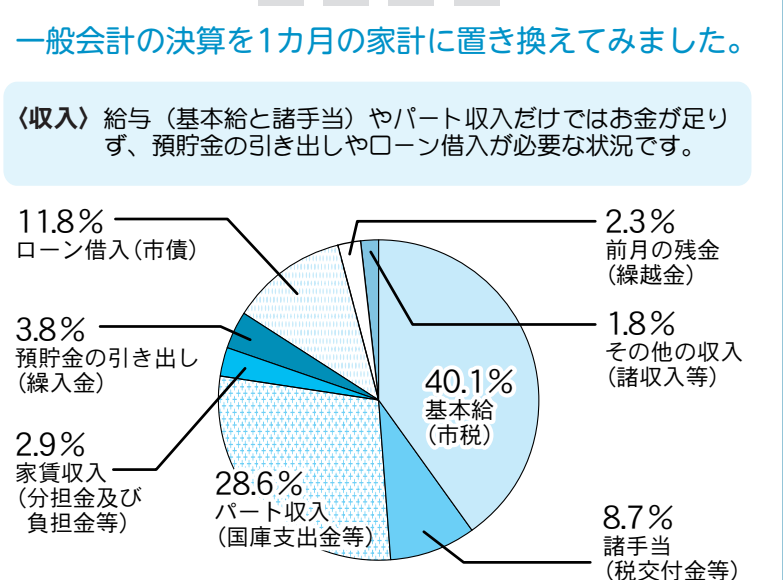
平成26年度決算の状況

市の一般会計を合計すると、決算は11億1,566万円の赤字となりました。
▽経常収支比率
86.3%(3位/都内26市)
この比率は、使途が特定されない財源のうち、毎年度連続して固定的に収入されるもの(市税など)と、毎年度連続して固定的に支出される経

稲城市の会計の詳細(表1参照)

Table 1: 会計ごとの決算額. Columns: 区分, 平成26年度(対前年度の増減額), 歳入, 歳出. Rows include 一般会計, 国民健康保険事業特別会計, etc.

稲城市の決算を家計に例えると



ご意見を募集します!!

Table for public opinion collection. Columns: 計画名, 稲城市地域防災計画修正案(素案), 稲城市スポーツ推進計画(素案), 男女平等推進いなぎプラン(稲城市男女共同参画計画)(第四次)(案). Rows include 概要, 対象, 縦覧・意見の応募期間, etc.

※各縦覧場所の縦覧時間は開庁日(開館日)の開庁(開館)時間です。市役所の休日開庁日は閲覧できません。

あいしヨップ10周年 クリスマス感謝祭

手作り品をたくさん販売しています。 12月9日(水)〜11日(金)

12月9日(水)〜11日(金) 10時〜午後6時

川崎街道東長沼交差点南 377・6546

オール東京滞納STOP強化月間



役立ってます あなたの納税 地域に暮らす みんなのために

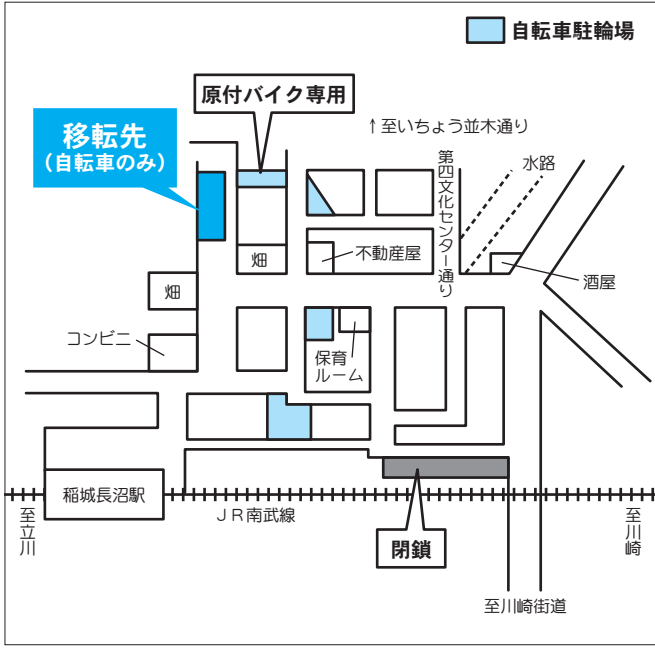
東京都と区市町村が連携し、徴収対策を集中して実施しています！

都と区市町村では、安定した税収確保と納税義務の公平性確保を目指して、12月を「オール東京滞納STOP強化月間」と位置づけ、都と区市町村が連携した広報や催告による納税推進、差し押さえやタイヤロック、捜索等の滞納処分など、多様な徴収対策に取り組んでいます。

なお市では、今年度9月まで(上半期)に367件の差し押さえ(平成26年度実績592件)を行っており、早期の滞納処分の強化に取り組んでいます。

※地方税法に基づき、督促状を発送して10日経過した日までに完納しなければ、財産を差し押さえることになります。

徴収課滞納整理係、都税に関すること=主税局個人都民税対策課 ☎03-5388-3029



▲稲城長沼駅周辺臨時駐輪場

稲城長沼駅 臨時駐輪場が 移転します

TOKYO 交通安全 キャンペーン

交通安全及び渋滞防止を図るため、キャンペーンを実施しています。

飲酒運転の根絶

開催します いなぎ日曜日

小学生以下と 65歳以上の方の 料金が無料 ゆず湯

下水道の 受益者負担金 納期限(第3期) 12月25日(金)

下水道課業務係

年末年始 道路工事を 抑制します

都市計画の告示

入居者募集 都民住宅

入居者募集 都民住宅

使用者を募集します 南多摩都市霊園

南多摩都市霊園(八王子市南大沢3-1999-2)にある稲城市分の墓地の使用を希望する方を募集します。

申し込みのしおり配布期間 12月1日(火)~14日(月) ※土・日曜日を除く。

申し込みのしおり配布場所 市役所市民課、平尾・若葉台出張所

募集内容・申込資格 表1・表2のとおり

持参、郵送 限12月14日(月)

市民課戸籍係

表1 募集内容

Table with 5 columns: Group, Area, Number of plots, Plot fee, Management fee

※組単位の募集となりますので、使用場所の指定はできません。 ※応募多数の場合は抽選

表2 申込資格(①~④の全ての要件を満たしている方)

Table with 2 columns: Requirement number, Requirement details

※「祭祀の主宰者」とは「申込遺骨の親族の合意のもとに、葬儀の喪主あるいは法事の施主を務めるなど、将来にわたって当該遺骨及び墓所を守り管理していくべき立場にある方」をいいます。

【備考】「公営 稲城・府中メモリアルパーク」の墓地 入居者募集は、平成28年度も行われる予定です。 稲城・府中墓苑組合 ☎379-9731



主な交通手段 【電車】京王相模原線「南大沢駅」下車 タクシーで約2km 約5分

みんなの健康

先問 稲城市保健センター 〒206・0804 稲城市百村112の1 ☎378・3421

無料クーポン券を お持ちの方へ

子宮頸がん・乳がん検診

対象となる女性の方へ8月中旬に子宮頸がん検診・乳がん検診の無料クーポン券を郵送しました。一日の予約数に限りがあり、終了間近になると、予約が集中し受診できないことがあります。早めにお

募集します！

妊産婦・新生児 訪問指導員

▽資格 助産師
▽勤務内容 生後1カ月程度の赤ちゃんがいるご家庭を訪問し、育児の助言、母乳相談等を行う。
▽委託料 4500円/件
▽保健センターに電話

NPO法人 市民活動サポートセンターいなぎ

☎378・2112

稲城市 市民活動ポイント制度 ポイント還元のお知らせ

市では、様々な社会貢献活動への市民参加を支援しています。今年度は次の期間でポイント還元を行います。
対本制度により取得ポイントが10に達した方(試行時のポイントも含みます)
①他の方とポイントを合算しての還元はできません。
②還元は原則としてご本人がお越しください。
③還元は、年度に1人1回となります。

市立病院からのお知らせ



☎377・0931

看護師ボランティアによる 駅前の保健室

12月〜平成28年3月は市立病院で第3土曜日のみ実施します。

12月19日(土)

時午前10時〜午後1時
場市立病院本館1階ロビー
内健康チェック等(骨密度測定あり)

稲城SUN GO(産後)クラブ

産後の育児相談&ヨガ
対生後1〜6カ月の乳児を持つ両親及び祖父母

健康バンザイ！ いなぎ講座

12月のテーマは「嚥下障害と誤嚥性肺炎の予防」です。
12月16日(水)
時午後3時30分〜(約40分)
場市立病院健診・外来棟2階講座室
講高山 昌子氏(リハビリテーション科)

官公署 だよ

都税事務所等の 年末年始の窓口業務

都税事務所・都税支所・支庁、都税総合事務センター・自動車税事務所での都税の申告・納税・証明等の事務の取り扱いは、年末は12月28日(月)まで、年始は1月4日(月)からです。年末年始の間に申告書・申請書を提出する

オーエンス健康プラザ

①膝痛・腰痛予防改善教室

対65歳以上 日平成28年1月8日〜3月25日の毎週金曜日(全12回・うちプール3回)
時午後1時〜2時30分 場オーエンス健康プラザ内スタジオ、プール
持運動のできる服装、室内靴、タオル、飲み物、受講票のはがき
※プールの日は水着、水泳帽、タオル

②運動と食事管理で健康づくり教室

対30歳以上 日平成28年1月7日〜3月31日の毎週木曜日(全12回)※2月11日はお休みになります。
時午後1時30分〜3時 場オーエンス健康プラザ内スタジオ
持運動のできる服装、室内靴、タオル、飲み物、受講票のはがき

◆共通事項

定各20人(申込先着順) 費7200円 申電話(12月3日(木)〜)※参加者には受講票のはがきを送付します。
限12月22日(火) 先問オーエンス健康プラザ ☎370-2280

1〜3月コース型教室の参加募集

対日時費下表のとおり ※詳細は「オーエンス健康プラザ」☎をご覧ください。
場オーエンス健康プラザ内スタジオ、プール
申往復はがき〔必要事項(裏面)①教室名②氏名③年齢④性別⑤住所⑥電話番号〕
※1教室につき1枚の応募(応募多数の場合は抽選)
限12月18日(金)必着 ※返信は12月21日(月)以降となります。
先問オーエンス健康プラザ(〒206-0801 稲城市大丸1171)

平成28年1月〜3月 コース型教室(2月はプール休止のため、プール教室はお休みになります。日程にご注意ください)

No.	教室名	対象	開催日	回数	時間	参加費
1	月曜の朝ヨガ	16歳以上	1月4日〜3月28日の毎週月曜日	全11回	午前9時30分〜10時30分	5500円
2	ヒーリングヨガ	16歳以上	1月4日〜3月28日の毎週月曜日		午後7時30分〜8時30分	
3	ダンス体操 de アンチエイジング	40歳以上	※1月11日、3月21日を除く。 ※シェイプアップアクアは2月のみを除く。	全8回	午後3時〜4時	4800円
4	シェイプアップアクア	16歳以上	1月5日〜3月29日の毎週火曜日	全13回	午後7時〜8時	4800円
5	プレ☆ピラティス				午前9時45分〜10時45分	
6	火曜はじめてピラティス	16歳以上	1月5日〜3月29日の毎週火曜日	全9回	午前11時〜正午	5400円
7	骨盤体操				午後1時〜2時	
8	はじめて4泳法	60歳以上	1月7日〜3月31日の毎週木曜日	全9回	午後11時〜正午	5400円
9	元氣アップ教室 ウォーター&フロア				午前9時50分〜10時50分	
10	やさしい太極拳入門	16歳以上	1月7日〜3月31日の毎週木曜日	全12回	午前9時30分〜10時30分	6000円
11	ピラティス	16歳以上	※2月11日を除く。		午前10時〜11時	
12	メノポーズケア〜更年期症状の予防と改善〜	45歳以上の女性	1月8日〜3月25日の毎週金曜日	全8回	午前11時〜正午	6000円
13	中級水泳 4泳法	16歳以上	※中級水泳、初級水泳、アクアビクスは2月を除く。		午前9時50分〜10時50分	
14	初級水泳			午前11時〜正午		
15	アクアビクス	16歳以上	1月10日〜3月27日の毎週日曜日	全12回	午後7時〜8時	4800円
16	2〜3歳のふれあい親子体操				2〜3歳のお子さんとその保護者	
17	パワーヨガ	16歳以上	1月9日〜3月26日の毎週土曜日	全12回	午前11時〜正午	6000円
18	初心者水泳				午後1時〜2時	
19	腰痛改善ピラティス				午前10時〜11時	
20	日曜はじめてピラティス				午前11時15分〜午後0時15分	

※No.16は、お子さん1人に対して保護者(両親または祖父母)1人となります。妊娠されている方、もしくはその可能性がある方は参加できません。参加されるお子様の兄弟・姉妹は同伴できません。また申込時に親と子の氏名・年齢をご記入ください。※参加費の納入後の返金はできませんのでご了承ください。

社会福祉協議会から



生活支援員を募集します
地域福祉権利擁護事業

説明会

認知症や知的障害等で判断能力が十分でない方に対して

みんなのコーナー

日野法人会 新春講演会

日平成28年1月7日(木)
時午後3時30分〜5時
場京王プラザホテル多摩

定200人(申込先着順)
内2016年政治と経済の展望

講杉尾 秀哉氏(TBSテレビ報道局 解説・専門記者室)

子どもからの人権メッセージ発表会

子どもたちが人権についての様々な体験を発表する「子どもからの人権メッセージ発表会」を開催します。

稲城市からは平尾小学校6

長 年生の関根奈々さんが発表します。
申電話 12月25日(金) 先至問(公社)日野法人会 ☎042・593・9900

12月12日(土) 時午後1時〜4時(開場11時後0時30分)
場羽村市生涯学習センターゆとろぎ大ホール(羽村市緑ヶ丘1の11の5)
定800人(会場先着順)
※駐車場に限りがありますので、公共交通機関をご利用ください。
主多摩西人権啓発活動地域ネットワーク協議会、羽村市
問羽村市総務課総務係 ☎042・555・1111

就労支援情報

仕事を探している方、資格取得を目指している方等に様々な就労支援情報を発信しています。詳細は市HP内「くらし・手続き」→就労・産業」をご覧ください。 経済観光課商工係

シッター



▲第27回都民スポレクふれあい大会・スポーツ吹矢(10月3日・東京武道館) 稲城市内で活動をしている稲城C35のAチームが、団体戦で見事優勝しました。



平成27年度中学生の「税についての作文」表彰式 (11月4日・市役所議会会議室) 市内6校11人の生徒が入賞し、代表者の作文朗読と表彰式が行われました。



第3回平尾まつり(11月7日、8日・第三文化センター、ふれんど平尾) お抹茶喫茶やステンドグラスの制作体験など様々な催しで賑わいました。

医療・相談あない 12月1日~15日

Table with columns: 日程, 医療機関, 薬局, 地区. Includes details for various consultation services like legal, medical, and housing.

※1 12月13日(日)の法律相談は12月11日(金)に予約を受け付けます。
※2 12月16日(水)のリフォーム相談は、12月10日(木)まで予約を受け付けます。
※3 12月16日(水)の女性の悩み相談は、12月15日(火)まで予約を受け付けます。

Table for 休日開庁 (Holiday Office Hours) with columns: 実施日, 開庁窓口. Lists services available on Dec 13th.

くらしの情報 老人ホームを選ぶ際の注意点

住みなれた自宅で人生を全うしたいと考える方も多... 高齢者向けの住居に転居した方が安心して生活できる場合もあります。

有料老人ホームには「介護付」、「住宅型」、「健康型」3つのタイプがあり、いずれも「入居一時金」、「毎月の利用料」、紙おむつ代などの実費がかかります。

「毎月利用料」には管理費、食費などの他に、必要に応じて介護費用も加算されます。最近では入居一時金を低めにし、家賃相当額を毎月の利用料として徴収する所も増えてきました。

消費者相談室 (消費者ルーム内) 378-3738 午前10時~正午、午後1時~3時

「毎月の利用料」には管理費、食費などの他に、必要に応じて介護費用も加算されます。最近では入居一時金を低めにし、家賃相当額を毎月の利用料として徴収する所も増えてきました。

1日(火)午前9時~ 限12月11日(金) 健康な食事づくり推進員

みんなの健康

先問 稲城市保健センター 〒206-0804 稲城市百村112の1 ☎378-3421

予防接種 BCG(結核)

接種日現在、生後1歳に至るまでのお子さん ※生後5、8カ月に達するまでが標準的な接種時期です。

親子歯みがき教室 0歳児のケア

「歯みがきってどうするの?」「歯が生えてくる前にできることはあるのかなあ」と思っている方、親子で歯みがきなどの準備をしてみませんか。

参加者募集 調理講習会

体を温め、冬を迎える会席料理

12月の乳幼児健診事業

Table with columns: 事業名, 対象, 実施日, 備考. Lists health checkups for children in December.