

# 混ぜればごみ 分ければ資源

保存版

矢野口

令和6年4月～令和7年3月版

## ごみ・リサイクルカレンダー

5R+1〔協働〕の推進による循環型まちづくり

稲城市



便利な

ごみ分別アプリを  
ご活用ください!

iPhone・iOS  
端末

Download on the  
App Store



Android  
端末

GET IT ON  
Google Play



最優秀 せき みかこ  
関 美加子さん

令和5年度  
稲城市環境ポスター  
最優秀作品



最優秀 くどう こん  
南山小学校 5年 工藤 紺さん



最優秀 やまなか りかこ  
若葉台小学校 3年 山仲 莉香子さん

【目次】	
● カレンダー（4月～3月）	P1～P12
● ごみ・資源物の出し方一覧表	P13～P14
● ごみを出すときのお願い	
● 燃えるごみの出し方	P15
● 燃えないごみの出し方	P16
● プラスチックごみの出し方	P17
● びん・ガラス類・陶磁器類の出し方	P18
● 缶・ペットボトルの出し方	
● 古紙の出し方	P19
● 古布の出し方	
● 有害物の出し方	P20
● 金属物の出し方	
● 粗大ごみの出し方・粗大ごみ収集料金表	P21～P22
● ごみ分別一覧表（主なもの）	P23～P24
● 指定収集袋、粗大ごみ処理券取扱店一覧	P25
● 拠点回収一覧	P26
● ごみ減量・リサイクル制度一覧	P27～P28
● 市では収集処理できない品目と出し方	P29
● 枝の剪定等について	P30
● 害獣・害虫でお困りの方へ	
● まちをきれいにする市民協議会	
● 事業所から出るごみについて	P31
● 休日急病診療医療機関	
● 市民くらしの相談、法テラス	P31
● 「ごみ分別アプリ」をご活用ください!	
● プラスチックごみの出し方動画	



稲城市都市環境整備部生活環境課ごみ・リサイクル係

〒206-8601 稲城市東長沼2111 Tel: 042-378-2111

粗大ごみ専用ダイヤル  
TEL: 042-370-5505

# 2024年 矢野口

**CHOFU-SEISO**  
株式会社 調布清掃多摩支店  
TEL.042-339-7753  
http://www.chofu-seiso.co.jp/

# 4月



燃えるごみ Combustibles	可燃物 가연	缶・ペットボトル Cans and PET bottles	罐・塑料瓶 강통 P/T병
燃えないごみ Non-Combustibles	不可燃物 불연	古紙・古布 Old paper and cloth	废纸・废布 헌종아 헌옷
プラスチックごみ plastic waste	塑料垃圾 플라스틱 쓰레기	有害金属 Toxic and metallic waste	有害物・金属 유해금속
びん Glass bottles, Glass and Ceramics	瓶子・玻璃类・陶磁器類 병 유리류 도자기류		

※カレンダー内に青字で記載している、税の納期は必ず守りましょう。

⚠ 休日急病診療所及び薬局の当番は、広報いなぎ最新号及び市HPをご参照ください。

日	月	火	水	木	金	土
市からのお願い ポイ捨て禁止	1 国民健康保険税 (令和5年度分 第9期) プラスチックごみ びん ガラス類・陶磁器類	2 燃えるごみ	3	4 燃えないごみ 缶・ペットボトル	5 燃えるごみ	6
7 (休日診療)	8 プラスチックごみ びん ガラス類・陶磁器類	9 燃えるごみ	10 有害物・金属物 古紙・古布	11 缶・ペットボトル	12 燃えるごみ	13
14 (休日診療)	15 プラスチックごみ びん ガラス類・陶磁器類	16 燃えるごみ	17	18 燃えないごみ 缶・ペットボトル	19 燃えるごみ	20
21 (休日診療)	22 プラスチックごみ びん ガラス類・陶磁器類	23 燃えるごみ	24 古紙・古布	25 缶・ペットボトル	26 燃えるごみ	27
28 (休日診療)	29 昭和の日 プラスチックごみ びん ガラス類・陶磁器類 (休日診療)	30 燃えるごみ	リサイクル推進と資源循環型社会を目指す 株式会社 ペエックス A PIONEER IN THE ECO-FRIENDLY CLEAN SERVICE 042-378-2121 www.pecs 2002 co.jp		その廃車 買い取ります 廃車ラボ 042-444-7106 東京都調布市	

◎「野外焼却(野焼き)」は、法律及び都の条例により禁止されています。ペットボトルはキャップ・ラベルを取りはずし、必ずつぶしてください。

◎当日朝 8 時までに所定の場所へ出して下さい。

◎粗大ごみ受付収集センター(粗大ごみの申込み) ☎042-370-5505

※収集ルートは当日効率の良い方法で決めるため、日々異なります。

# 2024年 矢野口

ISO9001 エコアクション21 認証取得  
ごみのリサイクルを推進する



株式会社 加藤商事

南多摩支店: TEL 042-378-3051 <http://www.katosyoji.com>

# 5月



燃える <small>ごみ</small>	Combustibles	可燃物	가연	缶・ペットボトル	Cans and PET bottles	罐・塑料瓶	강통 P/T병
燃えない <small>ごみ</small>	Non-Combustibles	不可燃物	불연	古紙・古布	Old paper and cloth	废纸・废布	헌종아 헌옷
プラスチック <small>ごみ</small>	plastic waste	塑料垃圾	플라스틱 쓰레기	有害・金属	Toxic and metallic waste	有害物・金属	유해·금속
びん <small>ガラス類・陶磁器類</small>	Glass bottles, Glass and Ceramics	瓶子・玻璃类・陶磁器类	병 유리류·도자기류				

※カレンダー内に青字で記載している、税の納期は必ず守りましょう。

※休日急病診療所及び薬局の当番は、広報いなぎ最新号及び市HPをご参照ください。

日	月	火	水	木	金	土
リサイクル推進と資源循環型社会を目指す  株式会社 ペエックス A PIONEER IN THE ECO-FRIENDLY CLEAN SERVICE 042-378-2121 www.pecs 2002 co.jp		市からのお願い  ポイ捨て禁止	1	2	3	4
5	6	7	8	9	10	11
12	13	14	15	16	17	18
19	20	21	22	23	24	25
26	27	28	29	30	31	市からのお願い  野焼き禁止

◎「野外焼却(野焼き)」は、法律及び都の条例により禁止されています。ペットボトルはキャップ・ラベルを取りはずし、必ずつぶしてください。

◎当日朝 8 時までに所定の場所へ出して下さい。

◎粗大ごみ受付収集センター(粗大ごみの申込み) ☎042-370-5505

※収集ルートは当日効率の良い方法で決めるため、日々異なります。

リサイクル推進と資源循環型社会を目指す



**株式会社 ペエックス**  
A PIONEER IN THE ECO-FRIENDLY CLEAN SERVICE  
042-378-2121  
www.pecs 2002 co.jp

# 6月



燃えるごみ Combustibles	可燃物 가연	缶・ペットボトル Cans and PET bottles	罐・塑料瓶 강통 P/T병
燃えないごみ Non-Combustibles	不可燃物 불연	古紙・古布 Old paper and cloth	废纸・废布 헌종아 헌옷
プラスチックごみ plastic waste	塑料垃圾 플라스틱 쓰레기	有害金属 Toxic and metallic waste	有害物・金属 유해속
びん ガラス類・陶磁器類 Glass bottles, Glass and Ceramics	瓶子・玻璃类・陶磁器類 병 유리류 도자기류		

※カレンダー内に青字で記載している、税の納期は必ず守りましょう。

☞ 休日急病診療所及び薬局の当番は、広報いなぎ最新号及び市HPをご参照ください。

日	月	火	水	木	金	土
 <p><b>CHOFU-SEISO</b> 株式会社 調布清掃 多摩支店 TEL.042-339-7753 http://www.chofu-seiso.co.jp/</p>		<p>売ります・買います 地域密着26年 遺品整理・引越しも! <b>0120-23196-3</b> 見積無料 www.r-1.co.jp</p> 		<p>明るい暮らしのお手伝い <b>シルバー人材センター</b> 会員募集中 お問い合わせ先 TEL 042 (377) 2212 URL http://www.inagi-sc.or.jp/</p> 		1
2 ☞ (休日診療)	3 プラスチックごみ びん ガラス類・陶磁器類	4 燃えるごみ	5	6 燃えないごみ 缶・ペットボトル	7 燃えるごみ	8
9 ☞ (休日診療)	10 プラスチックごみ びん ガラス類・陶磁器類	11 燃えるごみ	12 有害物・金属物 古紙・古布	13 缶・ペットボトル	14 燃えるごみ	15
16 ☞ (休日診療)	17 プラスチックごみ びん ガラス類・陶磁器類	18 燃えるごみ	19	20 燃えないごみ 缶・ペットボトル	21 燃えるごみ	22
23 ☞ (休日診療)	24 プラスチックごみ びん ガラス類・陶磁器類	25 燃えるごみ	26 古紙・古布	27 缶・ペットボトル	28 燃えるごみ	29
30 ☞ (休日診療)						

◎「野外焼却(野焼き)」は、法律及び都の条例により禁止されています。  
ペットボトルはキャップ・ラベルを取りはずし、必ずつぶしてください。

◎当日朝 8 時までに所定の場所へ出して下さい。

◎粗大ごみ受付収集センター(粗大ごみの申込み) ☎042-370-5505

※収集ルートは当日効率の良い方法で決めるため、日々異なります。

# 2024年 矢野口

ISO9001 エコアクション21 認証取得  
ごみのリサイクルを推進する



株式会社 加藤商事

南多摩支店: TEL 042-378-3051 <http://www.katosyoji.com>

# 7月



燃える <small>ごみ</small>	Combustibles	可燃物	가연	缶・ペットボトル	Cans and PET bottles	罐・塑料瓶	강통 P/T병
燃えない <small>ごみ</small>	Non-Combustibles	不可燃物	불연	古紙・古布	Old paper and cloth	废纸・废布	헌종아 헌옷
プラスチック <small>ごみ</small>	plastic waste	塑料垃圾	플라스틱 쓰레기	有害金属	Toxic and metallic waste	有害物・金属	유해속
びん <small>ガラス類・陶磁器類</small>	Glass bottles, Glass and Ceramics	瓶子・玻璃类・陶磁器类	병 유리류 도자기류				

※カレンダー内に青字で記載している、税の納期は必ず守りましょう。

⚠ 休日急病診療所及び薬局の当番は、広報いなぎ最新号及び市HPをご参照ください。

日	月	火	水	木	金	土
市からのお願い  ポイ捨て禁止	1 市・都民税(第1期) プラスチック <small>ごみ</small> びん <small>ガラス類・陶磁器類</small>	2 燃える <small>ごみ</small>	3	4 燃えない <small>ごみ</small> 缶・ペットボトル	5 燃える <small>ごみ</small>	6
7  (休日診療)	8 プラスチック <small>ごみ</small> びん <small>ガラス類・陶磁器類</small>	9 燃える <small>ごみ</small>	10 有害物・金属物 古紙・古布	11 缶・ペットボトル	12 燃える <small>ごみ</small>	13
14  (休日診療)	15 海の日  プラスチック <small>ごみ</small> びん <small>ガラス類・陶磁器類</small> (休日診療)	16 燃える <small>ごみ</small>	17	18 燃えない <small>ごみ</small> 缶・ペットボトル	19 燃える <small>ごみ</small>	20
21  (休日診療)	22 プラスチック <small>ごみ</small> びん <small>ガラス類・陶磁器類</small>	23 燃える <small>ごみ</small>	24 古紙・古布	25 缶・ペットボトル	26 燃える <small>ごみ</small>	27
28  (休日診療)	29 プラスチック <small>ごみ</small> びん <small>ガラス類・陶磁器類</small>	30 燃える <small>ごみ</small>	31 固定資産税・都市計画税(第2期) 国民健康保険税(第1期)	リサイクル推進と資源循環型社会を目指す  株式会社 ペエックス A PIONEER IN THE ECO-FRIENDLY CLEAN SERVICE 042-378-2121 www.pecs 2002 co.jp		市からのお願い  野焼き禁止

◎「野外焼却(野焼き)」は、法律及び都の条例により禁止されています。ペットボトルはキャップ・ラベルを取りはずし、必ずつぶしてください。

◎当日朝 8 時までに所定の場所へ出して下さい。

◎粗大ごみ受付収集センター(粗大ごみの申込み) ☎042-370-5505

※収集ルートは当日効率の良い方法で決めるため、日々異なります。

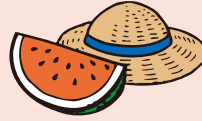
# 2024年 矢野口

リサイクル推進と資源循環型社会を目指す



**株式会社 ペエックス**  
A PIONEER IN THE ECO-FRIENDLY CLEAN SERVICE  
042-378-2121  
www.pecs 2002 co.jp

# 8月



燃える <small>ごみ</small>	Combustibles	可燃物	가연	缶・ペットボトル	Cans and PET bottles	罐・塑料瓶	강통 P/T병
燃えない <small>ごみ</small>	Non-Combustibles	不可燃物	불연	古紙・古布	Old paper and cloth	废纸・废布	헌종아 헌옷
プラスチック <small>ごみ</small>	plastic waste	塑料垃圾	플라스틱 쓰레기	有害・金属	Toxic and metallic waste	有害物・金属	유해·금속
びん <small>ガラス類・陶磁器類</small>	Glass bottles, Glass and Ceramics	瓶子・玻璃类・陶磁器类	병·유리류·도자기류				

※カレンダー内に青字で記載している、税の納期は必ず守りましょう。

☞ 休日急病診療所及び薬局の当番は、広報いなぎ最新号及び市HPをご参照ください。

日	月	火	水	木	金	土
 <p><b>CHOFU-SEISO</b> 株式会社 調布清掃 多摩支店 TEL.042-339-7753 http://www.chofu-seiso.co.jp/</p>		<p>売ります・買います 地域密着26年 遺品整理・引越しも! <b>0120-23196-3</b> 見積無料 www.r-1.co.jp</p> 		1 燃えない <small>ごみ</small> 缶・ペットボトル	2 燃える <small>ごみ</small>	3
4 ☞ (休日診療)	5 プラスチック <small>ごみ</small> びん <small>ガラス類・陶磁器類</small>	6 燃える <small>ごみ</small>	7	8 缶・ペットボトル	9 燃える <small>ごみ</small>	10
11 ☞ (休日診療)	12 山の日 振替休日 ☞ プラスチック <small>ごみ</small> びん <small>ガラス類・陶磁器類</small> (休日診療)	13 燃える <small>ごみ</small>	14 有害物・金属物 古紙・古布	15 燃えない <small>ごみ</small> 缶・ペットボトル	16 燃える <small>ごみ</small>	17
18 ☞ (休日診療)	19 プラスチック <small>ごみ</small> びん <small>ガラス類・陶磁器類</small>	20 燃える <small>ごみ</small>	21	22 缶・ペットボトル	23 燃える <small>ごみ</small>	24
25 ☞ (休日診療)	26 プラスチック <small>ごみ</small> びん <small>ガラス類・陶磁器類</small>	27 燃える <small>ごみ</small>	28 古紙・古布	29 缶・ペットボトル	30 燃える <small>ごみ</small>	31

◎「野外焼却(野焼き)」は、法律及び都の条例により禁止されています。  
ペットボトルはキャップ・ラベルを取りはずし、必ずつぶしてください。

◎当日朝 8 時までに所定の場所へ出して下さい。

◎粗大ごみ受付収集センター(粗大ごみの申込み) ☎042-370-5505

※収集ルートは当日効率の良い方法で決めるため、日々異なります。

# 2024年 矢野口

ISO9001 エコアクション21 認証取得  
ごみのリサイクルを推進する



株式会社 加藤商事

南多摩支店: TEL 042-378-3051 <http://www.katosyoji.com>



燃える <small>ごみ</small>	Combustibles	可燃物	가연	缶・ペットボトル	Cans and PET bottles	罐・塑料瓶	강통 P/T병
燃えない <small>ごみ</small>	Non-Combustibles	不可燃物	불연	古紙・古布	Old paper and cloth	废纸・废布	헌종아 헌옷
プラスチック <small>ごみ</small>	plastic waste	塑料垃圾	플라스틱 쓰레기	有害・金属	Toxic and metallic waste	有害物・金属	유해·금속
びん <small>ガラス類・陶磁器類</small>	Glass bottles, Glass and Ceramics	瓶子・玻璃类・陶磁器类	병 유리류·도자기류				

※カレンダー内に青字で記載している、税の納期は必ず守りましょう。

⊕ 休日急病診療所及び薬局の当番は、広報いなぎ最新号及び市HPをご参照ください。

日	月	火	水	木	金	土
1 ⊕ (休日診療)	2 市・都民税(第2期) 国民健康保険税(第2期) プラスチック <small>ごみ</small> びん <small>ガラス類・陶磁器類</small>	3 燃える <small>ごみ</small>	4	5 燃えない <small>ごみ</small> 缶・ペットボトル	6 燃える <small>ごみ</small>	7
8 ⊕ (休日診療)	9 プラスチック <small>ごみ</small> びん <small>ガラス類・陶磁器類</small>	10 燃える <small>ごみ</small>	11 有害物・金属物 古紙・古布	12 缶・ペットボトル	13 燃える <small>ごみ</small>	14
15 ⊕ (休日診療)	16 敬老の日 ⊕ (休日診療) プラスチック <small>ごみ</small> びん <small>ガラス類・陶磁器類</small>	17 燃える <small>ごみ</small>	18	19 燃えない <small>ごみ</small> 缶・ペットボトル	20 燃える <small>ごみ</small>	21
22 秋分の日 ⊕ (休日診療)	23 振替休日 ⊕ (休日診療) プラスチック <small>ごみ</small> びん <small>ガラス類・陶磁器類</small>	24 燃える <small>ごみ</small>	25 古紙・古布	26 缶・ペットボトル	27 燃える <small>ごみ</small>	28
29 ⊕ (休日診療)	30 国民健康保険税(第3期) プラスチック <small>ごみ</small> びん <small>ガラス類・陶磁器類</small>	庭 剪定・伐採・草刈 ¥500/本~見積無料 ☎070-6456-0282 ガーデン・バーバー 稲城市坂浜2982-4 担当:小堀		リサイクル推進と資源循環型社会を目指す 株式会社 ペエックス A PIONEER IN THE ECO-FRIENDLY CLEAN SERVICE 042-378-2121 www.pecs 2002 co.jp		市からのお願い ポイ捨て禁止 ポイ捨て禁止

◎「野外焼却(野焼き)」は、法律及び都の条例により禁止されています。ペットボトルはキャップ・ラベルを取りはずし、必ずつぶしてください。

◎当日朝 8 時までに所定の場所へ出して下さい。

◎粗大ごみ受付収集センター(粗大ごみの申込み) ☎042-370-5505

※収集ルートは当日効率の良い方法で決めるため、日々異なります。

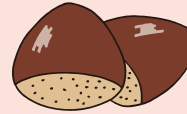
# 2024年 矢野口

リサイクル推進と資源循環型社会を目指す



**株式会社 ペエックス**  
A PIONEER IN THE ECO-FRIENDLY CLEAN SERVICE  
042-378-2121  
www.pecs 2002 co.jp

# 10月



燃える <small>ごみ</small>	Combustibles	可燃物	가연	缶・ペットボトル	Cans and PET bottles	罐・塑料瓶	강통 P/T병
燃えない <small>ごみ</small>	Non-Combustibles	不可燃物	불연	古紙・古布	Old paper and cloth	廢紙・廢布	헌종아 헌옷
プラスチック <small>ごみ</small>	plastic waste	塑料垃圾	플라스틱 쓰레기	有害・金属	Toxic and metallic waste	有害物・金属	유해·금속
びん <small>ガラス類・陶磁器類</small>	Glass bottles, Glass and Ceramics	瓶子・玻璃类・陶磁器类	병·유리류·도자기류				

※カレンダー内に青字で記載している、税の納期は必ず守りましょう。

⊕休日急病診療所及び薬局の当番は、広報いなぎ最新号及び市HPをご参照ください。

日	月	火	水	木	金	土
<b>庭</b>  稲城市坂浜2982-4 担当:小堀 剪定・伐採・草刈 ¥500/本~見積無料 ☎070-6456-0282 ガーデン・バーバー		1 燃える <small>ごみ</small>	2	3 燃えない <small>ごみ</small> 缶・ペットボトル	4 燃える <small>ごみ</small>	5
6 ⊕ (休日診療)	7 プラスチック <small>ごみ</small> びん <small>ガラス類・陶磁器類</small>	8 燃える <small>ごみ</small>	9 有害物・金属物 古紙・古布	10 缶・ペットボトル	11 燃える <small>ごみ</small>	12
13 ⊕ (休日診療)	14 スポーツの日 ⊕ プラスチック <small>ごみ</small> (休日診療) びん <small>ガラス類・陶磁器類</small>	15 燃える <small>ごみ</small>	16	17 燃えない <small>ごみ</small> 缶・ペットボトル	18 燃える <small>ごみ</small>	19
20 ⊕ (休日診療)	21 プラスチック <small>ごみ</small> びん <small>ガラス類・陶磁器類</small>	22 燃える <small>ごみ</small>	23 古紙・古布	24 缶・ペットボトル	25 燃える <small>ごみ</small>	26
27 ⊕ (休日診療)	28 プラスチック <small>ごみ</small> びん <small>ガラス類・陶磁器類</small>	29 燃える <small>ごみ</small>	30	31 市・都民税 (第3期) 国民健康保険税 (第4期) 缶・ペットボトル	<b>売ります・買います</b> 地域密着26年 遺品整理・引越しも! <b>0120-23196-3</b> 見積無料 www.r-1.co.jp <b>リサイクルセンター</b> <b>オールワン</b>	

◎「野外焼却(野焼き)」は、法律及び都の条例により禁止されています。ペットボトルはキャップ・ラベルを取りはずし、必ずつぶしてください。

◎当日朝 8 時までに所定の場所へ出して下さい。 ◎粗大ごみ受付収集センター(粗大ごみの申込み) ☎042-370-5505

※収集ルートは当日効率の良い方法で決めるため、日々異なります。



# 2024年 矢野口

ISO9001 エコアクション21 認証取得  
ごみのリサイクルを推進する



株式会社 加藤商事

南多摩支店: TEL 042-378-3051 <http://www.katosyoji.com>

# 11月



燃えるごみ Combustibles	可燃物 가연	缶・ペットボトル Cans and PET bottles	罐・塑料瓶 PET병
燃えないごみ Non-Combustibles	不可燃物 불연	古紙・古布 Old paper and cloth	废纸・废布 헌종아현옷
プラスチックごみ plastic waste	塑料垃圾 플라스틱쓰레기	有害金属 Toxic and metallic waste	有害物・金属 유해속
びん Glass bottles, Glass and Ceramics	瓶子・玻璃类・陶磁器類 병 유리류 도자기류		

※カレンダー内に青字で記載している、税の納期は必ず守りましょう。

※休日急病診療所及び薬局の当番は、広報いなぎ最新号及び市HPをご参照ください。

日	月	火	水	木	金	土
<p>株式会社 調布清掃 多摩支店 TEL.042-339-7753 <a href="http://www.chofu-seiso.co.jp/">http://www.chofu-seiso.co.jp/</a></p>		<p>リサイクル推進と資源循環型社会を目指す</p> <p>株式会社 ペエックス A PIONEER IN THE ECO-FRIENDLY CLEAN SERVICE 042-378-2121 <a href="http://www.pecs2002.co.jp">www.pecs2002.co.jp</a></p>		<p>市からのお願い</p> <p>ポイ捨て禁止</p>	1 燃えるごみ	2
3 文化の日 燃えないごみ びん ガラス類・陶磁器類	4 振替休日 プラスチックごみ びん ガラス類・陶磁器類	5 燃えるごみ	6	7 燃えないごみ 缶・ペットボトル	8 燃えるごみ	9
10 燃えないごみ	11 プラスチックごみ びん ガラス類・陶磁器類	12 燃えるごみ	13 有害物・金属物 古紙・古布	14 缶・ペットボトル	15 燃えるごみ	16
17 燃えないごみ	18 プラスチックごみ びん ガラス類・陶磁器類	19 燃えるごみ	20	21 燃えないごみ 缶・ペットボトル	22 燃えるごみ	23 勤労感謝の日 燃えないごみ
24 燃えないごみ	25 プラスチックごみ びん ガラス類・陶磁器類	26 燃えるごみ	27 古紙・古布	28 缶・ペットボトル	29 燃えるごみ	30

◎年末に向けて、ごみ出しは計画的に。粗大ごみの収集は一回10点まで。ペットボトルはキャップ・ラベルを取りはずし、必ずつぶしてください。

◎当日朝 8 時までに所定の場所へ出して下さい。

◎粗大ごみ受付収集センター(粗大ごみの申込み) ☎042-370-5505

※収集ルートは当日効率の良い方法で決めるため、日々異なります。

# 2024年 矢野口

生と死・葬送 SOGI サポートセンター  
 自社 花の1day・家族葬 市民葬指定店  
 安置室 24時間365日 事前相談見積  
 終活プラン 散骨 (海・山・バルーン宇宙葬)  
 ☎0120-255-297

# 12月



燃える <small>ごみ</small>	Combustibles	可燃物	가연	缶・ペットボトル	Cans and PET bottles	罐・塑料瓶	강통 P/T병
燃えない <small>ごみ</small>	Non-Combustibles	不可燃物	불연	古紙・古布	Old paper and cloth	废纸・废布	헌종아 헌옷
プラスチック <small>ごみ</small>	plastic waste	塑料垃圾	플라스틱 쓰레기	有害・金属	Toxic and metallic waste	有害物・金属	유해·금속
びん <small>ガラス類・陶磁器類</small>	Glass bottles, Glass and Ceramics	瓶子・玻璃类・陶磁器类	병 유리류·도자기류				

※カレンダー内に青字で記載している、税の納期は必ず守りましょう。

☞ 休日急病診療所及び薬局の当番は、広報いなぎ最新号及び市HPをご参照ください。

日	月	火	水	木	金	土	
1  (休日診療)	2 国民健康保険税(第5期) プラスチック <small>ごみ</small> びん <small>ガラス類・陶磁器類</small>	3 燃える <small>ごみ</small>	4	5 燃えない <small>ごみ</small> 缶・ペットボトル	6 燃える <small>ごみ</small>	7	
8  (休日診療)	9 プラスチック <small>ごみ</small> びん <small>ガラス類・陶磁器類</small>	10 燃える <small>ごみ</small>	11 有害物・金属物 古紙・古布	12 缶・ペットボトル	13 燃える <small>ごみ</small>	14	
15  (休日診療)	16 プラスチック <small>ごみ</small> びん <small>ガラス類・陶磁器類</small>	17 燃える <small>ごみ</small>	18	19 燃えない <small>ごみ</small> 缶・ペットボトル	20 燃える <small>ごみ</small>	21	
22  (休日診療)	23 プラスチック <small>ごみ</small> びん <small>ガラス類・陶磁器類</small>	24 燃える <small>ごみ</small>	25 市・都民税(第4期) 固定資産税・ 都市計画税(第3期) 国民健康保険税(第6期) 古紙・古布	26 缶・ペットボトル	27 燃える <small>ごみ</small>	28	
29  (休日診療)	30 プラスチック <small>ごみ</small> びん <small>ガラス類・陶磁器類</small>	31  (休日診療) 本カレンダーは3月まで 使用します。 年末に捨てないよう、 大切に保管してください。	リサイクル推進と資源循環型社会を目指す 株式会社 ペエックス A PIONEER IN THE ECO-FRIENDLY CLEAN SERVICE 042-378-2121 www.pecs 2002 co.jp			式場・霊安室完備 株式会社 三和式典 0120-785-857 稲城市大丸1420-1	

◎ 年末に向けて、ごみ出しは計画的に。粗大ごみの収集は一回10点まで。  
 ペットボトルはキャップ・ラベルを取りはずし、必ずつぶしてください。

◎ 当日朝 8 時までに所定の場所へ出して下さい。

◎ 粗大ごみ受付収集センター(粗大ごみの申込み) ☎042-370-5505

※収集ルートは当日効率の良い方法で決めるため、日々異なります。

# 2025年 矢野口

ISO9001 エコアクション21 認証取得  
ごみのリサイクルを推進する



株式会社 加藤商事

南多摩支店: TEL 042-378-3051 <http://www.katosyoji.com>

# 1月



燃えるごみ	Combustibles	可燃物	가연	缶・ペットボトル	Cans and PET bottles	罐・塑料瓶	강통 P/T병
燃えないごみ	Non-Combustibles	不可燃物	불연	古紙・古布	Old paper and cloth	废纸・废布	헌종아 헌옷
プラスチックごみ	plastic waste	塑料垃圾	플라스틱 쓰레기	有害金属	Toxic and metallic waste	有害物・金属	유해속
びん ガラス類・陶磁器類	Glass bottles, Glass and Ceramics	瓶子・玻璃类・陶磁器类	병 유리류 도자기류				

※カレンダー内に青字で記載している、税の納期は必ず守りましょう。

※休日急病診療所及び薬局の当番は、広報いなぎ最新号及び市HPをご参照ください。

日	月	火	水	木	金	土
リサイクル推進と資源循環型社会を目指す		市からのお願い ポイ捨て禁止	1 元日 (休日診療)	2 (休日診療)	3 (休日診療)	4
5 (休日診療)	6 びん ガラス類・陶磁器類 回収はありません。 プラスチックごみ	7 燃えるごみ	8	9 燃えないごみ 缶・ペットボトル	10 燃えるごみ	11
12 (休日診療)	13 成人の日 プラスチックごみ びん ガラス類・陶磁器類 (休日診療)	14 燃えるごみ	15 有害物・金属物 古紙・古布	16 缶・ペットボトル	17 燃えるごみ	18
19 (休日診療)	20 プラスチックごみ びん ガラス類・陶磁器類	21 燃えるごみ	22	23 燃えないごみ 缶・ペットボトル	24 燃えるごみ	25
26 (休日診療)	27 プラスチックごみ びん ガラス類・陶磁器類	28 燃えるごみ	29 古紙・古布	30 缶・ペットボトル	31 国民健康保険税 (第7期) 燃えるごみ	市からのお願い 野焼き禁止

◎「野外焼却(野焼き)」は、法律及び都の条例により禁止されています。ペットボトルはキャップ・ラベルを取りはずし、必ずつぶしてください。

◎当日朝 8 時までに所定の場所へ出して下さい。

◎粗大ごみ受付収集センター(粗大ごみの申込み) ☎042-370-5505

※収集ルートは当日効率の良い方法で決めるため、日々異なります。

# 2025年 矢野口

リサイクル推進と資源循環型社会を目指す



**株式会社 ペエックス**  
A PIONEER IN THE ECO-FRIENDLY CLEAN SERVICE  
042-378-2121  
www.pecs 2002 co.jp

# 2月



燃えるごみ Combustibles	可燃物 가연	缶・ペットボトル Cans and PET bottles	罐・塑料瓶 강통 P/T병
燃えないごみ Non-Combustibles	不可燃物 불연	古紙・古布 Old paper and cloth	废纸・废布 허중아 헌옷
プラスチックごみ plastic waste	塑料垃圾 플라스틱 쓰레기	有害金属 Toxic and metallic waste	有害物・金属 유해속
びん Glass bottles, Glass and Ceramics	瓶子・玻璃类・陶磁器類 병 유리류 도자기류		

※カレンダー内に青字で記載している、税の納期は必ず守りましょう。

☞ 休日急病診療所及び薬局の当番は、広報いなぎ最新号及び市HPをご参照ください。

日	月	火	水	木	金	土
 <p><b>CHOFU-SEISO</b> 株式会社 調布清掃 多摩支店 TEL.042-339-7753 http://www.chofu-seiso.co.jp/</p>		 <p>明るい暮らしのお手伝い <b>シルバー人材センター</b> 会員募集中 お問い合わせ先 TEL 042 (377) 2212 URL http://www.inagi-sc.or.jp/</p>		<p>売ります・買います 地域密着26年 遺品整理・引越しも! <b>0120-23196-3</b> 見積無料 www.r-1.co.jp</p> 		1
2 ☞ (休日診療)	3 プラスチックごみ びん ガラス類・陶磁器類	4 燃えるごみ	5	6 燃えないごみ 缶・ペットボトル	7 燃えるごみ	8
9 ☞ (休日診療)	10 プラスチックごみ びん ガラス類・陶磁器類	11 建国記念の日 ☞ (休日診療) 燃えるごみ	12 有害物・金属物 古紙・古布	13 缶・ペットボトル	14 燃えるごみ	15
16 ☞ (休日診療)	17 プラスチックごみ びん ガラス類・陶磁器類	18 燃えるごみ	19	20 燃えないごみ 缶・ペットボトル	21 燃えるごみ	22
23 天皇誕生日 ☞ (休日診療)	24 振替休日 ☞ (休日診療) プラスチックごみ びん ガラス類・陶磁器類	25 燃えるごみ	26 古紙・古布	27 缶・ペットボトル	28 固定資産税・都市計画税(第4期) 国民健康保険税(第8期) 燃えるごみ	市からのお願い 野焼き禁止

◎年度末に向けて、ごみ出しは計画的に。粗大ごみの収集は一回10点まで。  
ペットボトルはキャップ・ラベルを取りはずし、必ずつぶしてください。

◎当日朝8時までに所定の場所へ出して下さい。

◎粗大ごみ受付収集センター(粗大ごみの申込み) ☎042-370-5505

※収集ルートは当日効率の良い方法で決めるため、日々異なります。

# 2025年 矢野口

**CHOFU-SEISO**  
株式会社 調布清掃多摩支店  
TEL.042-339-7753  
http://www.chofu-seiso.co.jp/

# 3月



燃えるごみ Combustibles	可燃物 가연	缶・ペットボトル Cans and PET bottles	罐・塑料瓶 강통 P/T병
燃えないごみ Non-Combustibles	不可燃物 불연	古紙・古布 Old paper and cloth	废纸・废布 헌종아 헌옷
プラスチックごみ plastic waste	塑料垃圾 플라스틱 쓰레기	有害金属 Toxic and metallic waste	有害物・金属 유해속
びん Glass bottles, Glass and Ceramics	瓶子・玻璃类・陶磁器類 병 유리류 도자기류		

※カレンダー内に青字で記載している、税の納期は必ず守りましょう。

⊕休日急病診療所及び薬局の当番は、広報いなぎ最新号及び市HPをご参照ください。

日	月	火	水	木	金	土
リサイクル推進と資源循環型社会を目指す <b>株式会社 ペエックス</b> A PIONEER IN THE ECO-FRIENDLY CLEAN SERVICE 042-378-2121 www.pecs 2002 co.jp		売ります・買います 地域密着26年 遺品整理・引越しも! 0120-23196-3 見積無料 www.r-1.co.jp リサイクルセンター アールワン		式場・霊安室完備 <b>株式会社 三和式典</b> 0120-785-857 稲城市大丸1420-1		1
2 ⊕ (休日診療)	3 プラスチックごみ びん ガラス類・陶磁器類	4 燃えるごみ	5	6 燃えないごみ 缶・ペットボトル	7 燃えるごみ	8
9 ⊕ (休日診療)	10 プラスチックごみ びん ガラス類・陶磁器類	11 燃えるごみ	12 有害物・金属物 古紙・古布	13 缶・ペットボトル	14 燃えるごみ	15
16 ⊕ (休日診療)	17 プラスチックごみ びん ガラス類・陶磁器類	18 燃えるごみ	19	20 春分の日 ⊕ (休日診療) 燃えないごみ 缶・ペットボトル	21 燃えるごみ	22
23 ⊕ (休日診療)	24 プラスチックごみ びん ガラス類・陶磁器類	25 燃えるごみ	26 古紙・古布	27 缶・ペットボトル	28 燃えるごみ	29
30 ⊕ (休日診療)	31 国民健康保険税(第9期) プラスチックごみ びん ガラス類・陶磁器類					

◎年度末に向けて、ごみ出しは計画的に。粗大ごみの収集は一回10点まで。  
ペットボトルはキャップ・ラベルを取りはずし、必ずつぶしてください。

◎当日朝8時までに所定の場所へ出して下さい。

◎粗大ごみ受付収集センター(粗大ごみの申込み) ☎042-370-5505

※収集ルートは当日効率の良い方法で決めるため、日々異なります。



# 休日急病診療事業実施医療機関

診療科目 … 主に内科・小児科  
診療時間 … 9:00 ~ 17:00 (受付時間は各医療機関にお問い合わせください)

医療機関名	住所	電話
谷平医院	矢野口277-2	377-6433
矢野口クリニック	矢野口380-2-101	379-0939
やのくち小児科アレルギー科	矢野口724-7-1F	370-7707
こせき内科クリニック	矢野口730-1	377-0035
かじわら内科・泌尿器科クリニック	矢野口1541-1F	370-8770
稲城腎・内科クリニック	東長沼3106-1-1F	370-7611
あべ内科クリニック	東長沼3107-1-2F	379-4870
菜の花クリニック	東長沼450-30	313-9272

医療機関名	住所	電話
なかお内科クリニック	東長沼3107-4-3F	401-5836
稲城診療所	大丸118	377-6128
いしがき医院	大丸3051-1	401-3733
稲城癒しの森内科クリニック	大丸936-1	379-8880
稲城わかばクリニック	百村1604-7	370-0530
いなぎ駅前クリニック	百村1607-3	378-1570
もりや脳神経クリニック	平尾1-33-34	350-3885
高クリニック	平尾1-54-20	331-8201

医療機関名	住所	電話
平尾内科クリニック	平尾3-7-26	331-8221
稲城平尾よりそうファミリー内科クリニック	平尾4-24-1	350-3230
長峰クリニック	長峰2-2-2	350-7171
若葉台クリニック	若葉台2-4-4-2F	350-6075
ひらかた消化器内視鏡クリニック	若葉台1-55	331-1131

カレンダーの 印は休日診療日です。  
保険証を忘れずにお持ちください。



お問い合わせは、保健センターまで TEL.042-378-3421

休日救急診療所と休日薬局は、医師会及び薬剤師会との調整により決定してまいります。  
当番医につきましては、広報いなぎ最新号及び稲城市ホームページをご参照ください。

市民  
くらしの相談

市民くらしの相談 (法律相談等)  
予約専用電話 **378-2286**

消費生活相談  
相談電話 **378-3738**

相談日、予約方法及び相談時間は、都合により変更になることがありますので、最新情報は、広報いなぎ・市ホームページをご覧ください。

法テラス

おなやみなし  
**0570-078374**

迷うあなたの道しるべ 法的トラブルで困った時には  
平日 9:00 ~ 21:00  
土曜日 9:00 ~ 17:00 (祝日、年末年始を除く)

## ごみ分別アプリをご活用ください!

ごみ分別ルールの更なる周知啓発の一環として、ごみ分別アプリを配信しています。資源物やごみの出し方、収集日などをアプリで確認できる他、荒天時等のごみ収集中止など市からのお知らせをプッシュ通知で受け取ることが出来ます。下記二次元コードからダウンロード可能です。是非、ご活用ください。

※通信費は利用者負担です。

稲城 ごみ分別アプリ

検索

「ごみ分別アプリ」ダウンロード

Android端末

## プラスチックごみの出し方動画

2024年  
矢野口

CHOFU-SEISO  
稲城市清掃多摩支店  
TEL.042-339-7753  
http://www.chofu-seiso.co.jp/

3月

燃える系  
燃やさない系  
燃やさない系  
燃やさない系

日	月	火	水	木	金	土	
1		2		3		4	
5	6	7	8	9	10	11	
12	13	14	15	16	17	18	
19	20	21	22	23	24	25	
26	27	28	29	30	31		

◎当日朝 8時までに所定の場所へ出して下さい。

◎粗大ごみ受付収集センター (粗大ごみの申込み) ☎042-370-5505