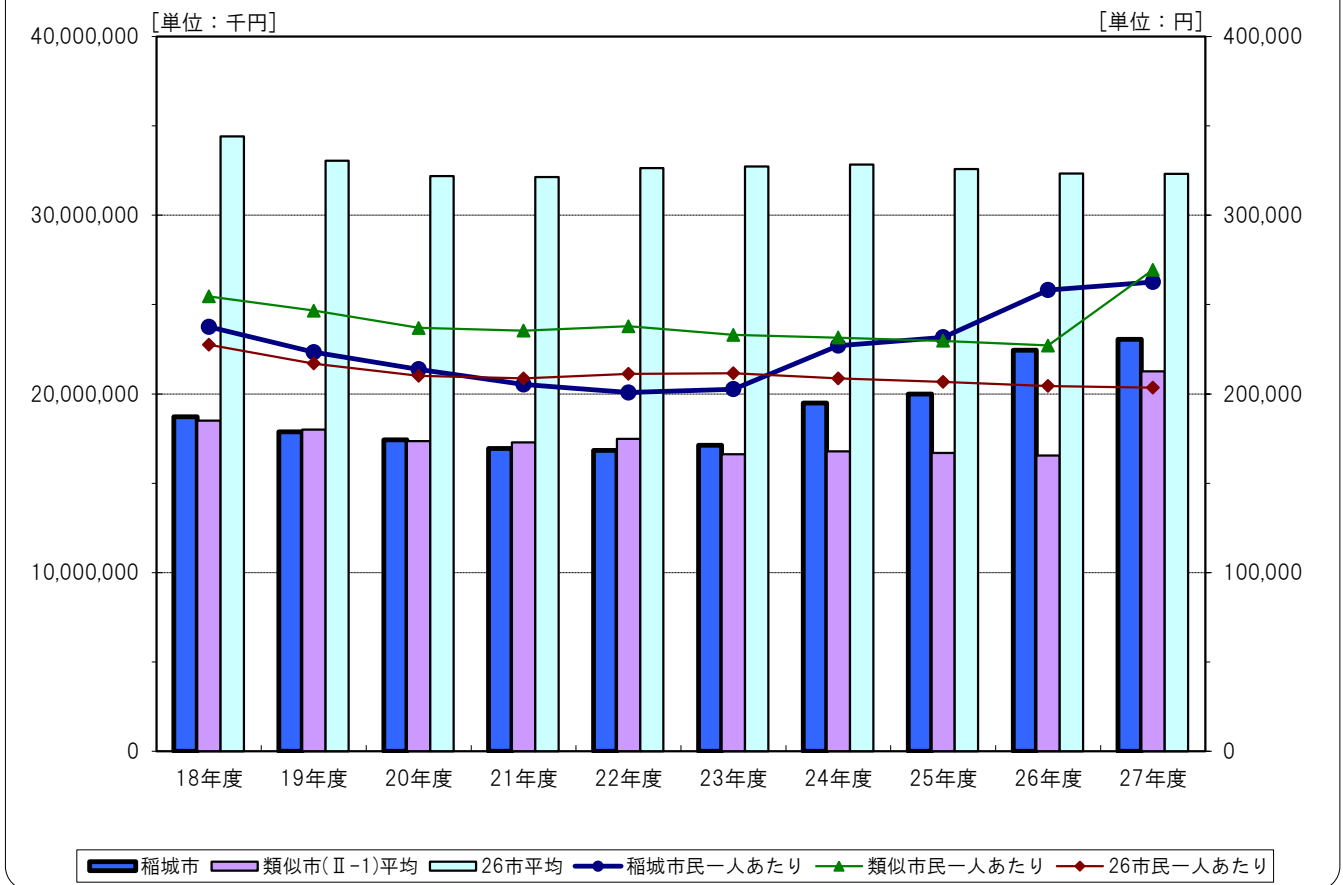


## Ⅱ 現在の状況と課題

# 1 債務と基金の状況

- (1) 市債現在高
- (2) 基金現在高
- (3) 債務負担行為の翌年度以降支出予定額
- (4) 多摩ニュータウン学校買取費(一般財源)

### (1) 市債現在高



(単位：千円、円)

|            | 18年度       | 19年度       | 20年度       | 21年度       | 22年度       | 23年度       | 24年度       | 25年度       | 26年度       | 27年度       |
|------------|------------|------------|------------|------------|------------|------------|------------|------------|------------|------------|
| 稲城市        | 18,727,073 | 17,881,413 | 17,438,633 | 16,943,533 | 16,845,924 | 17,126,620 | 19,484,996 | 19,986,443 | 22,446,998 | 23,061,207 |
| 稲城市民一人あたり  | 237,512    | 223,333    | 213,800    | 205,269    | 200,779    | 202,677    | 226,989    | 231,679    | 258,160    | 262,572    |
| 類似市(Ⅱ-1)平均 | 18,510,314 | 18,005,747 | 17,350,372 | 17,279,660 | 17,476,503 | 16,625,031 | 16,790,625 | 16,703,161 | 16,544,145 | 21,272,083 |
| 類似市民一人あたり  | 254,528    | 246,597    | 236,928    | 235,382    | 237,873    | 233,046    | 231,499    | 229,714    | 227,096    | 269,359    |
| 26市平均      | 34,417,673 | 33,058,350 | 32,197,316 | 32,135,395 | 32,643,917 | 32,721,944 | 32,827,354 | 32,586,577 | 32,332,092 | 32,313,106 |
| 26市民一人あたり  | 227,468    | 216,992    | 210,104    | 208,671    | 211,241    | 211,557    | 208,706    | 206,678    | 204,433    | 203,470    |

### 傾向分析

近年の市債については、南武線連続立体交差事業債、第一小学校旧校舎建替等事業債、(仮称)長峰スポーツ施設併設型多目的広場建設事業債、(仮称)南山小学校建設事業債、臨時財政対策債などがあります。

27年度末の市債現在高は、前年度に比べ614,209千円(2.7%)、市民一人あたり額4,412円(1.7%)増加しています。これは(仮称)南山小学校建設事業債の減などにより、27年度の市債の借入額は前年度に比べ大きく減少したものの、これまでに借入れた市債の元金償還分が上回っていることによるものです。

今後も、都市基盤整備事業をはじめ、小・中学校施設の整備や改修などに市債の活用が見込まれることから、ここ数年は増加傾向が続く見込みです。

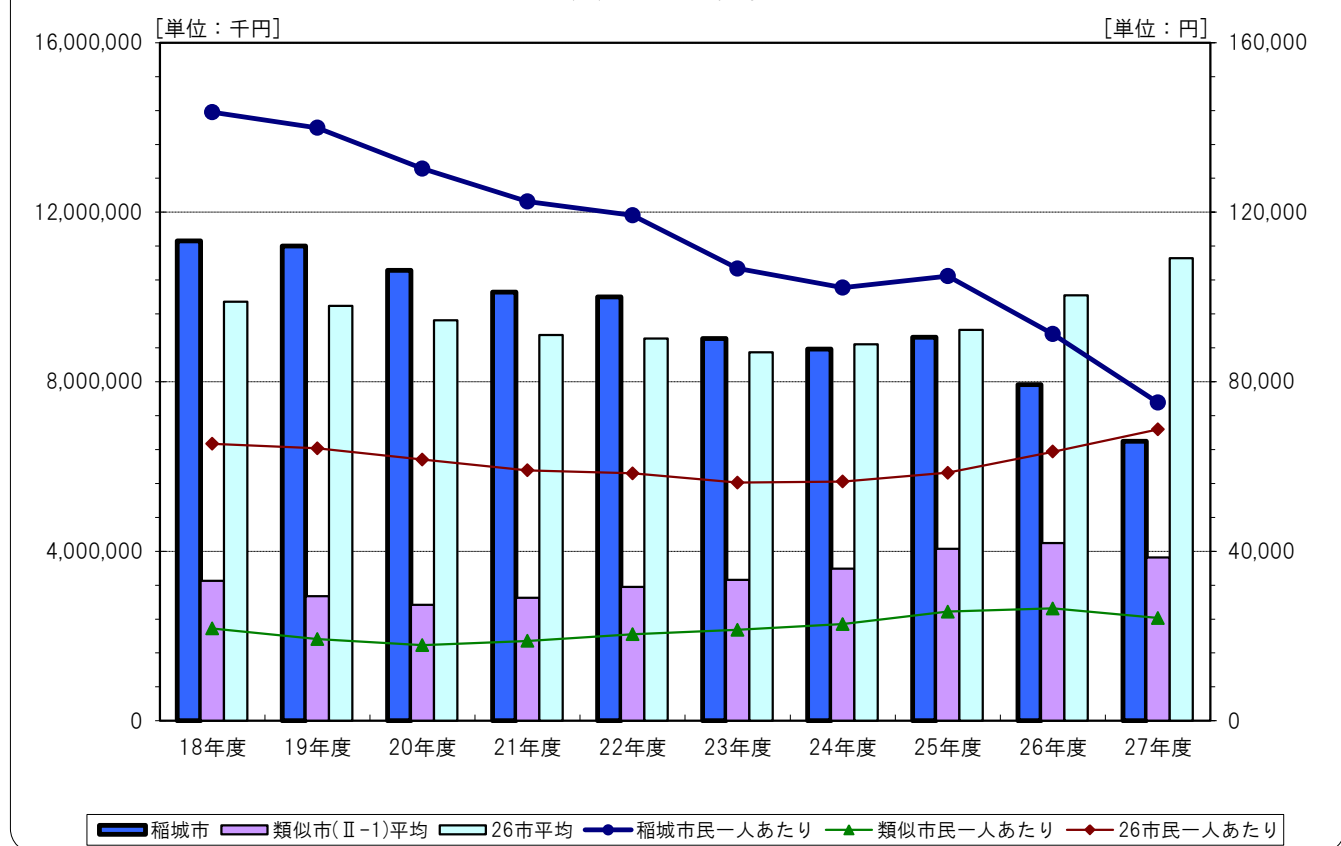
(単位：円、%)

| (27)市民一人あたり内訳 | 臨時財政対策債 | 教育債    | 土木債    | 減税補てん債 | その他    | 合計      |
|---------------|---------|--------|--------|--------|--------|---------|
| 稲城市           | 115,669 | 87,429 | 35,941 | 6,836  | 16,697 | 262,572 |
| 構成比           | 44.0    | 33.3   | 13.7   | 2.6    | 6.4    | 100.0   |

### 27年度決算26市比較データ 市民一人あたり額(抜粋)

|                  |          |
|------------------|----------|
| No.1. あきる野市[類似市] | 348,252円 |
| No.2. 西東京市       | 288,154円 |
| No.3. 東村山市       | 279,302円 |
| No.4. 稲城市        | 262,572円 |
| No.6. 狛江市[類似市]   | 252,985円 |
| No.13. 国立市[類似市]  | 201,295円 |
| No.24. 福生市       | 129,463円 |
| No.25. 武蔵野市      | 119,997円 |
| No.26. 多摩市       | 107,659円 |

## (2) 基金現在高



(単位：千円、円)

|            | 18年度       | 19年度       | 20年度       | 21年度       | 22年度       | 23年度      | 24年度      | 25年度      | 26年度       | 27年度       |
|------------|------------|------------|------------|------------|------------|-----------|-----------|-----------|------------|------------|
| 稲城市        | 11,321,513 | 11,200,810 | 10,625,993 | 10,113,036 | 10,004,678 | 9,016,288 | 8,771,925 | 9,052,971 | 7,932,025  | 6,594,740  |
| 稲城市民一人あたり  | 143,588    | 139,895    | 130,276    | 122,518    | 119,241    | 106,699   | 102,188   | 104,940   | 91,225     | 75,087     |
| 類似市(Ⅱ-1)平均 | 3,299,527  | 2,938,059  | 2,734,998  | 2,901,606  | 3,155,939  | 3,321,943 | 3,586,373 | 4,061,025 | 4,190,660  | 3,850,982  |
| 類似市民一人あたり  | 21,807     | 19,285     | 17,847     | 18,842     | 20,422     | 21,477    | 22,801    | 25,757    | 26,497     | 24,249     |
| 26市平均      | 9,889,665  | 9,790,967  | 9,447,374  | 9,100,175  | 9,019,642  | 8,693,859 | 8,880,175 | 9,226,443 | 10,042,089 | 10,918,583 |
| 26市民一人あたり  | 65,361     | 64,267     | 61,649     | 59,092     | 58,367     | 56,208    | 56,458    | 58,518    | 63,495     | 68,753     |

### 傾向分析

基金現在高は、17年度以降、多摩ニュータウン学校買取費や小・中学校施設の整備及び改修事業、土地区画整理事業、健康プラザ建設事業などの財源として公共施設整備基金を取り崩したため減少傾向にあります。

27年度は、第二小学校大規模改修等工事や土地区画整理事業などの財源として多額の公共施設整備基金を取り崩したことなどから、基金現在高は対前年度で1,337,285千円(16.9%)減少しています。

今後も都市基盤整備事業をはじめとした大型事業を進めていくためには基金の取り崩しが必要となり、基金現在高の減少傾向は続く見込みです。

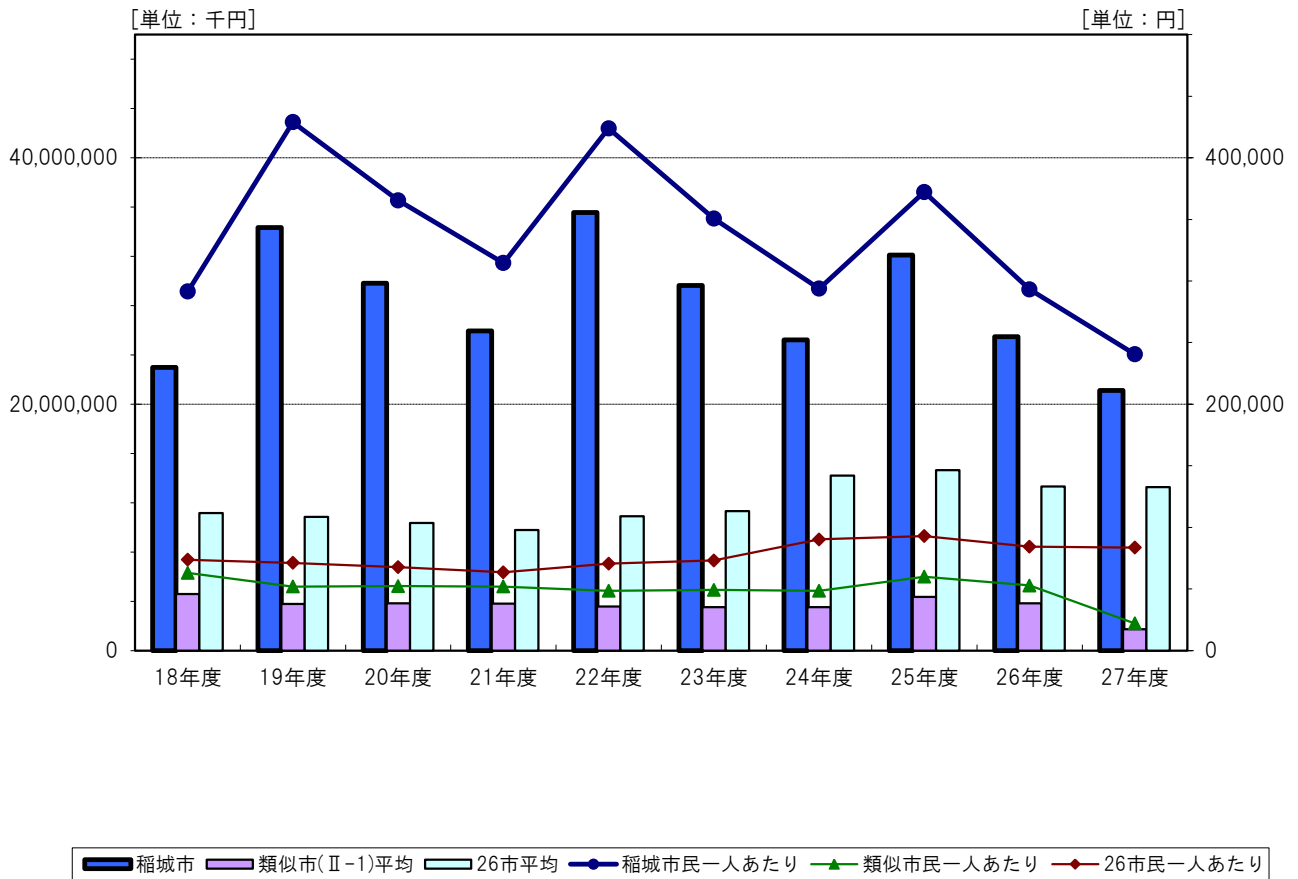
### 27年度決算26市比較データ 市民一人あたり額(抜粋)

|                   |          |
|-------------------|----------|
| No.1. 武蔵野市        | 266,756円 |
| No.2. 府中市         | 156,868円 |
| No.3. 福生市         | 127,678円 |
| No.9. 稲城市         | 75,087円  |
| No.10. 国立市[類似市]   | 72,440円  |
| No.22. あきる野市[類似市] | 38,159円  |
| No.24. 狛江市[類似市]   | 37,406円  |
| No.25. 国分寺市       | 30,760円  |
| No.26. 町田市        | 28,065円  |

(単位：円)

| (27)市民一人あたり内訳 | 公共施設整備基金 | 財政調整基金 | 緑化推進基金 | 長寿社会福祉基金 | その他 | 合計     |
|---------------|----------|--------|--------|----------|-----|--------|
| 稲城市           | 26,460   | 36,280 | 10,477 | 1,279    | 591 | 75,087 |

### (3) 債務負担行為の翌年度以降支出予定額



(単位：千円、円)

|            | 18年度       | 19年度       | 20年度       | 21年度       | 22年度       | 23年度       | 24年度       | 25年度       | 26年度       | 27年度       |
|------------|------------|------------|------------|------------|------------|------------|------------|------------|------------|------------|
| 稲城市        | 22,978,597 | 34,334,828 | 29,807,281 | 25,960,536 | 35,556,732 | 29,623,585 | 25,222,798 | 32,108,992 | 25,491,176 | 21,120,539 |
| 稲城市民一人あたり  | 291,433    | 428,832    | 365,442    | 314,509    | 423,784    | 350,567    | 293,832    | 372,200    | 293,171    | 240,476    |
| 類似市(Ⅱ-1)平均 | 4,582,635  | 3,799,980  | 3,837,270  | 3,815,592  | 3,573,754  | 3,520,467  | 3,520,461  | 4,369,630  | 3,849,243  | 1,748,379  |
| 類似市民一人あたり  | 63,014     | 52,042     | 52,400     | 51,976     | 48,642     | 49,349     | 48,538     | 60,094     | 52,837     | 22,139     |
| 26市平均      | 11,153,804 | 10,844,435 | 10,371,123 | 9,795,069  | 10,914,470 | 11,312,578 | 14,194,137 | 14,644,878 | 13,333,969 | 13,271,598 |
| 26市民一人あたり  | 73,716     | 71,182     | 67,677     | 63,604     | 70,628     | 73,139     | 90,242     | 92,884     | 84,310     | 83,569     |

#### 傾向分析

債務負担行為の翌年度以降支出予定額は、26市平均、類似市平均と比べ大きな額となっています。これは、多摩ニュータウン地区内の学校建設立替施行の買取費、土地区画整理事業費及びプラザ整備運営事業経費などによるものです。

19年度、22年度、25年度に額が増加しているのは、土地区画整理事業の事業費を実施計画に合わせて3年ごとに計上していることが主な理由となります。

(単位：円)

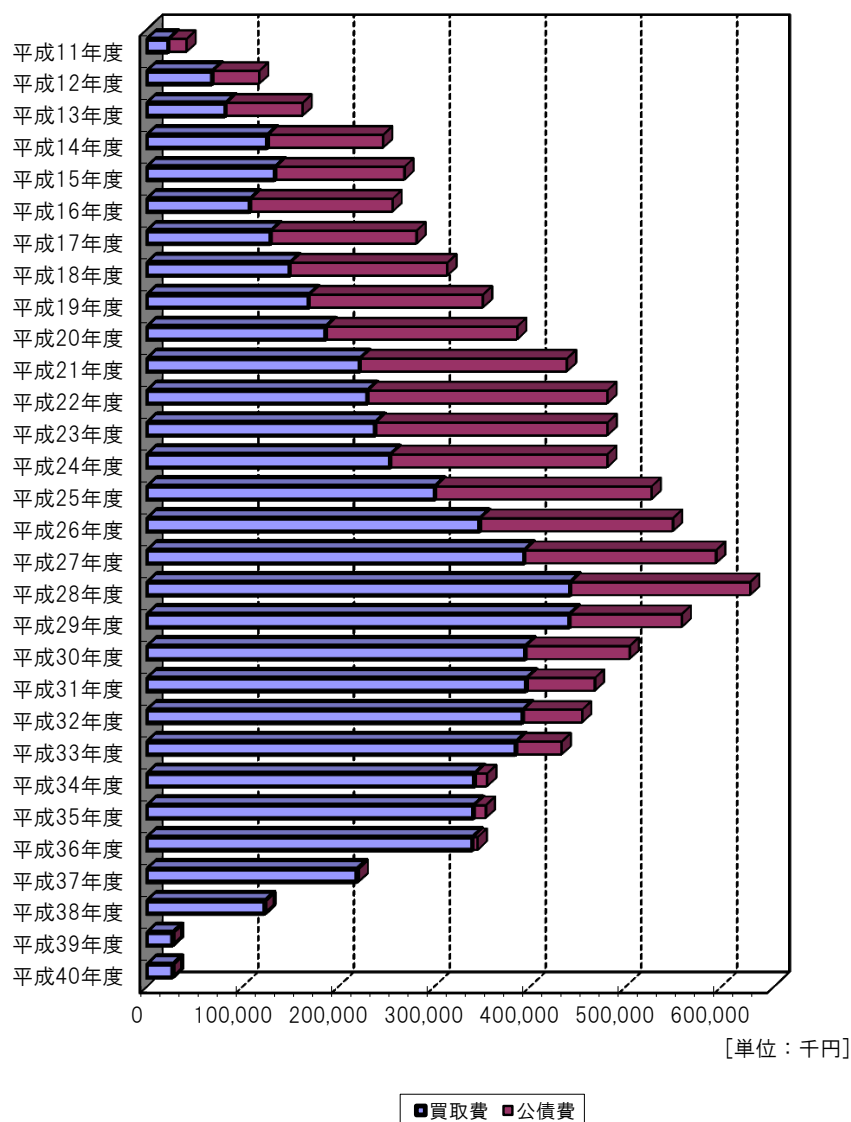
| (27)市民一人あたり内訳 | N T 学校買取 | 土地区画整理事業 | i プラザ運営 | 中央図書館運営 | その他    | 合計      |
|---------------|----------|----------|---------|---------|--------|---------|
| 稲城市           | 91,164   | 17,050   | 34,533  | 13,418  | 84,311 | 240,476 |

#### 27年度決算26市比較データ 市民一人あたり額(抜粋)

|                  |          |
|------------------|----------|
| No.1 武蔵野市        | 259,778円 |
| No.2 稲城市         | 240,476円 |
| No.3 八王子市        | 216,320円 |
| No.17 国立市[類似市]   | 32,961円  |
| No.22 狛江市[類似市]   | 17,552円  |
| No.23 あきる野市[類似市] | 16,696円  |
| No.24 青梅市        | 11,392円  |
| No.25 調布市        | 7,565円   |
| No.26 小平市        | 3,841円   |

#### (4) 多摩ニュータウン学校買取費(一般財源)

(単位：千円)



|        | 買取費       | 公債費       | 一般財源計      |
|--------|-----------|-----------|------------|
| 平成11年度 | 22,999    | 18,542    | 41,541     |
| 平成12年度 | 68,760    | 48,604    | 117,364    |
| 平成13年度 | 82,707    | 79,918    | 162,625    |
| 平成14年度 | 126,435   | 120,195   | 246,630    |
| 平成15年度 | 134,291   | 134,528   | 268,819    |
| 平成16年度 | 108,129   | 148,325   | 256,454    |
| 平成17年度 | 129,753   | 151,710   | 281,463    |
| 平成18年度 | 149,561   | 164,096   | 313,657    |
| 平成19年度 | 169,378   | 181,435   | 350,813    |
| 平成20年度 | 187,078   | 199,420   | 386,498    |
| 平成21年度 | 222,617   | 215,983   | 438,600    |
| 平成22年度 | 230,593   | 250,285   | 480,878    |
| 平成23年度 | 238,585   | 242,461   | 481,046    |
| 平成24年度 | 254,435   | 226,280   | 480,715    |
| 平成25年度 | 301,056   | 226,096   | 527,152    |
| 平成26年度 | 347,680   | 201,573   | 549,253    |
| 平成27年度 | 394,310   | 200,132   | 594,442    |
| 平成28年度 | 442,237   | 187,671   | 629,908    |
| 平成29年度 | 441,630   | 116,912   | 558,542    |
| 平成30年度 | 395,498   | 108,531   | 504,029    |
| 平成31年度 | 396,691   | 71,046    | 467,737    |
| 平成32年度 | 392,792   | 61,550    | 454,342    |
| 平成33年度 | 385,641   | 47,452    | 433,093    |
| 平成34年度 | 342,387   | 12,857    | 355,244    |
| 平成35年度 | 341,322   | 12,407    | 353,729    |
| 平成36年度 | 340,258   | 5,056     | 345,314    |
| 平成37年度 | 219,538   | 1,745     | 221,283    |
| 平成38年度 | 123,393   | 0         | 123,393    |
| 平成39年度 | 27,249    | 0         | 27,249     |
| 平成40年度 | 27,285    | 0         | 27,285     |
| 合計     | 7,044,288 | 3,434,810 | 10,479,098 |

#### 傾向分析

多摩ニュータウン学校買取費とは、独立行政法人都市再生機構が立て替えて学校を建設した経費を割賦返済するものです。その返済総額は、327億4千万円です。国や東京都の補助を除き、市が負担しなければならない一般財源の総額は、104億8千万円となり、40年度までに返済しなければなりません。市では、各返済年度の負担を軽減するため市債を発行し、買取費と公債費（借入金の元利償還金）で負担していますが、21年度から33年度は毎年4億円を超える負担が予定されており、極めて厳しい財政運営が予想されます。

#### 多摩ニュータウン開発

| 年度     | 入居開始  | 学校等の建設                  |
|--------|-------|-------------------------|
| 昭和63年度 | 向陽台地区 | 向陽台小学校<br>(総買取額 37.2億円) |
|        |       | 第五中学校<br>(総買取額 56.1億円)  |
| 平成4年度  |       | 城山小学校<br>(総買取額 42.9億円)  |
| 平成7年度  | 長峰地区  | 長峰小学校<br>(総買取額 56.9億円)  |
| 平成11年度 | 若葉台地区 | 若葉台小学校<br>(総買取額 60.0億円) |
|        |       | 第六中学校<br>(総買取額 67.0億円)  |
|        |       | 第二調理場<br>(総買取額 7.3億円)   |
| 合計     |       | (総買取額 327.4億円)          |

