

特集

稲城市 男女平等推進センター



男女平等推進センター を利用してみませんか？

稲城市男女平等推進センターは、全ての人が、性別にかかわらず、個性と能力を十分に発揮することができる男女共同参画社会の実現のための拠点施設として、平成17年4月にオープンしました。性別年齢を問わずどなたでもご利用いただけます。

こんなことをしています、こんなところです

男女共同参画や男女平等に関する資料の収集と提供、相談事業、団体活動への支援を行っています。

開館時間は午前9時～午後10時。休館日は第2火曜日と年末年始です。

施設紹介

情報資料コーナー

情報検索用のインターネットパソコンや書籍・行政資料・啓発ビデオを備えていて、閲覧できるスペースがあります。またこれらの貸出し（一部を除く）をしています。

書籍の貸出し時間は、午前9時から午後5時です。2冊まで2週間お貸しします。

インターネットパソコンの利用、書籍の貸出しを希望する方は、本人確認のできるもの（保険証や市立図書館の利用カードなど）を事務室（午後5時以降のパソコンの利用は管理人室）にご提示ください。

打ち合わせコーナー

10人程度の打ち合わせにご利用ください。男女共同参画に関する活動で利用する場合、3か月前から予約することができます。

キッズルーム

打ち合わせコーナーや地域振興プラザ会議室での活動時に乳幼児の一時保育の場としてご利用ください。また、乳幼児同伴の市民を含むグループ活動の場としてご利用ください。

一時保育としての利用は、3か月前から会議室等の使用申請と共に予約してください。グループ活動で利用する場合は、2か月前から予約ができます。

相談室

女性相談事業などを行っています。

女性の悩み相談（面談・電話相談）・・・生き方、夫婦や家族の問題、仕事、人間関係、パートナー等からの暴力、子育てなどで悩んだらご相談ください。専門の女性相談員がお受けします。前日までに予約してください。

相談日：第1水曜日、第3水曜日、第4土曜日

相談時間：午前10時～午後4時

印刷室

男女共同参画や男女平等に関する活動にご利用ください。

コピー機（1枚10円）、印刷機（用紙は持ち込みで、インク代等実費必要）、紙折り機、拡大コピー機（実費必要）などが利用できます。

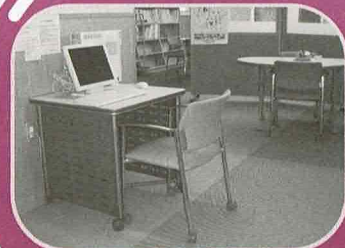
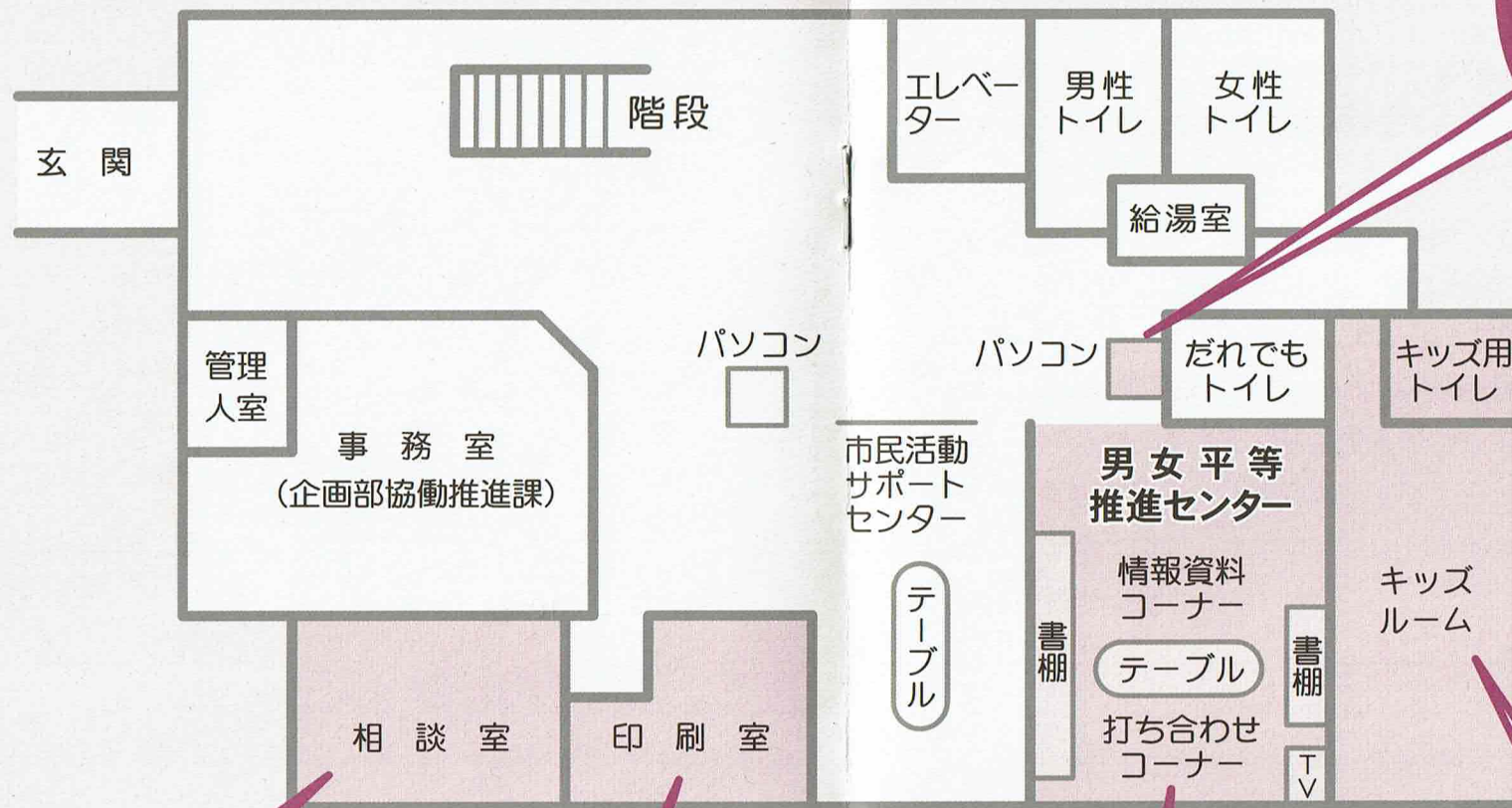
問合せ・申込み 月曜日から金曜日の9時から5時（祝日・年末年始は除く）

稲城市企画部協働推進課女性青少年係（地域振興プラザ1階）

電話 042-378-2112

または 042-378-2111（内線183番）

男女平等推進センター（地域振興プラザ1階）案内図



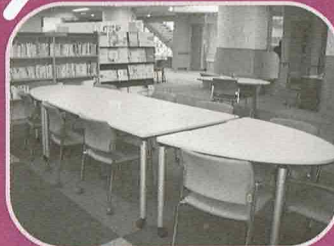
インターネットパソコン



相談室



印刷室



打ち合わせコーナー



キッズルーム

稲城市の取組み

「男女平等推進いなぎプラン」スタート

(第三次稲城市男女共同参画計画)

稲城市では、性別に関わりなく、その個性と能力を十分に発揮することができる男女共同参画社会の実現に向けて、市が行う施策や事業を「男女平等推進いなぎプラン」として策定しています。この「いなぎプラン」は、市役所全体で取り組むとともに、市民のみなさんの参画と協力により推進していくもので、4つの目標と17の施策の方向が定められ、189の事業を挙げています。

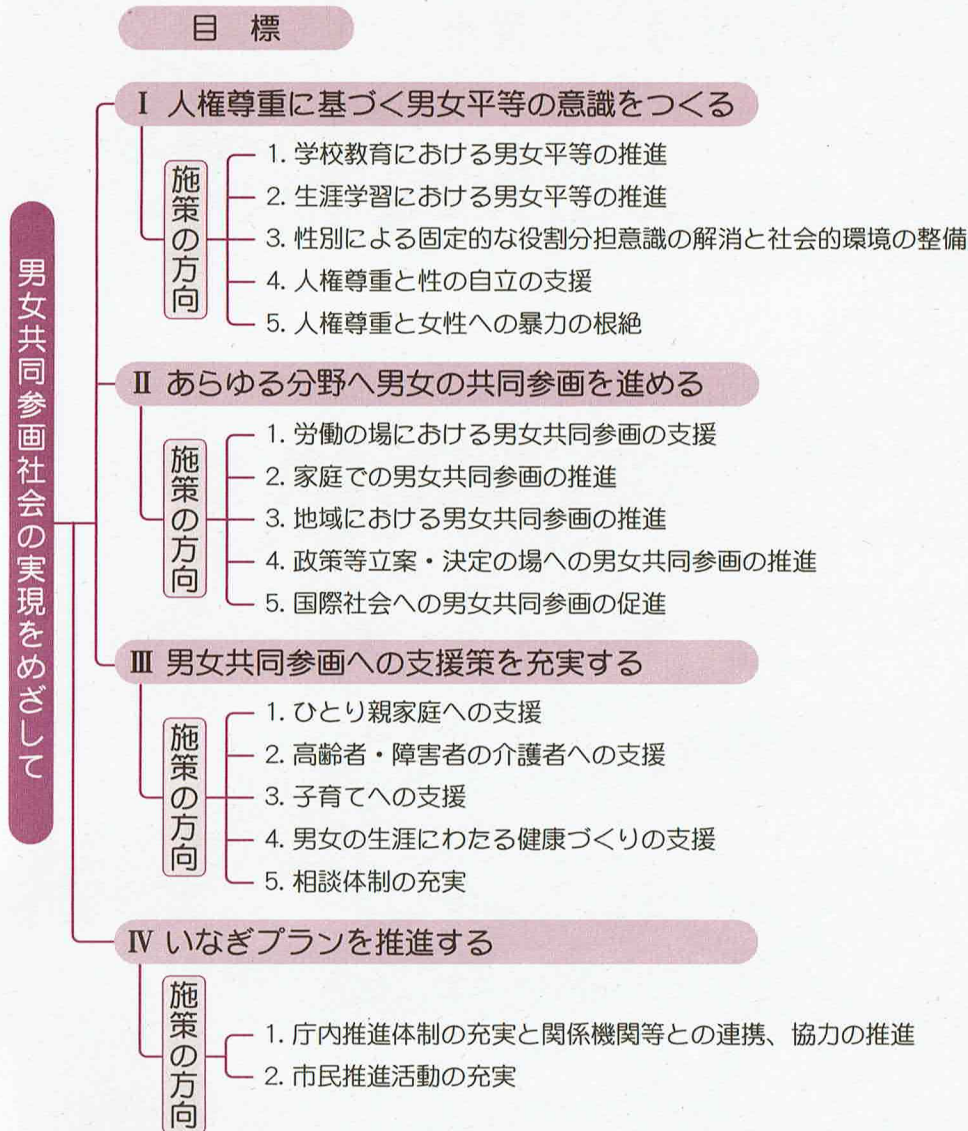
この「いなぎプラン」の計画期間は、平成18年4月から平成28年3月までの10年間とし、必要に応じ計画の見直しを検討していきます。

また、市役所内部の推進組織である稲城市男女平等推進本部や市民推進組織の稲城市男女共同参画計画推進協議会を設け、毎年「いなぎプラン」の全ての事業に対して実施状況や評価の調査を行うなど「いなぎプラン」の推進に努めています。

「いなぎプラン」では、次のような目標を掲げています

- 人権尊重に基づく男女平等の意識をつくる
- あらゆる分野へ男女の共同参画を進める
- 男女共同参画への支援策を充実する
- いなぎプランを推進する

男女平等推進いなぎプラン体系図



詳しくは、稲城市男女共同参画計画『男女平等推進いなぎプラン』の計画書をご覧ください。ご希望の方には男女平等推進センター（地域振興プラザ1階）で差し上げます。また、市内の各図書館、市役所1階情報公開コーナーでご覧いただけます。

○ 稲城市男女平等推進センター ○

- 所在地 — 〒206-0802 東京都稲城市東長沼2-1-12-1
地域振興プラザ1階
- 開館時間 — 午前9時～午後10時
- 休館日 — 第2火曜日・年末年始
- 電話 — 042-378-2112 (ダイヤルイン)
042-378-2111 (内線183番)
- ファクス — 042-378-6971
- Eメール — kyoudousui@city.inagi.lg.jp
- 交通機関 — 京王相模原線「稲城」駅下車、徒歩10分
JR南武線「稲城長沼」駅下車、徒歩15分

